



Quelle ©: <https://www.tim-online.nrw.de/tim-online2/>





Untergeschoss
M. 1:200





STADT
LÜDINGHAUSEN - Seppenrade



Machbarkeitsstudie
Untergeschoss „Alternative“ in M. 1:200, 4. Stufe

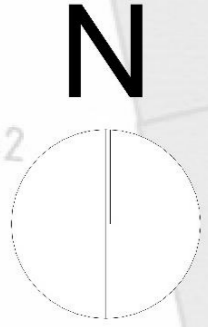
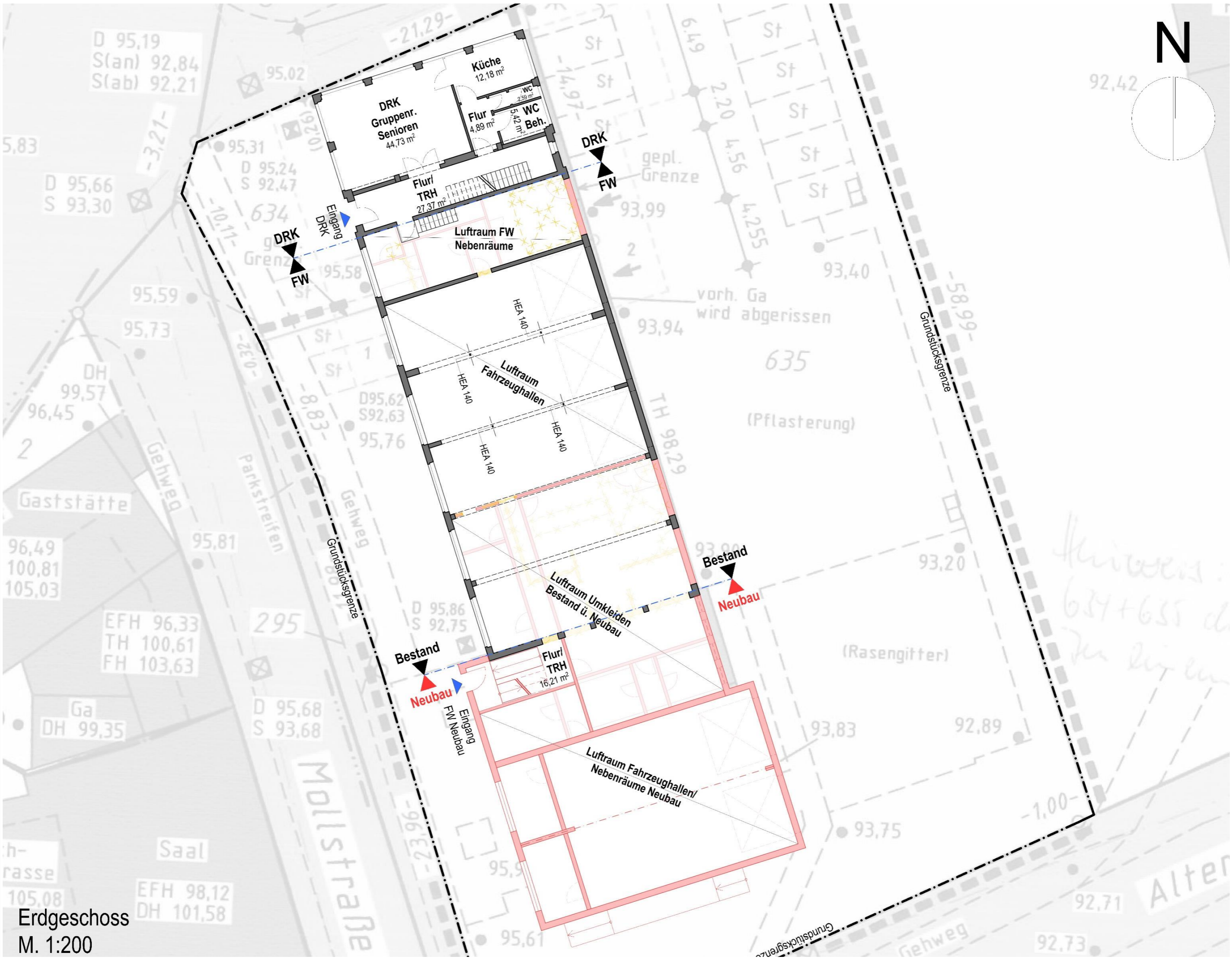
WP Architekten + Ingenieure GmbH

Untergeschoss
M. 1:200

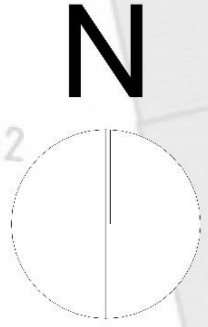
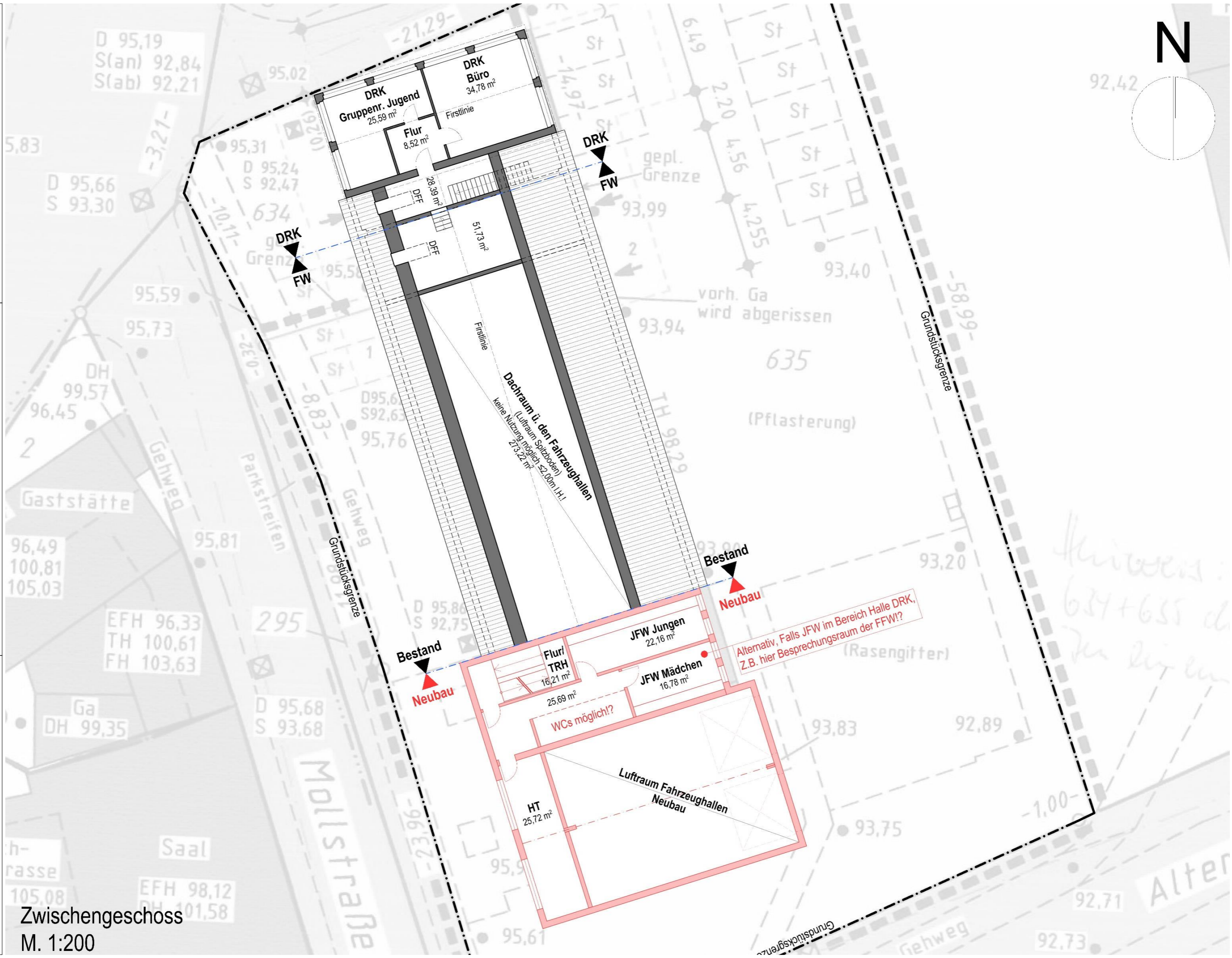


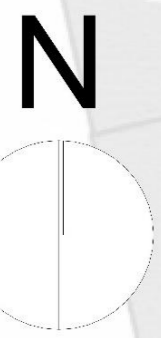
Machbarkeitsstudie FWGH
Lüdinghausen Seppenrade
Am Rosengarten / Mollstraße / Alter Berg
59348 Lüdinghausen-Seppenrade

Projekt-Nr.: 2117
Termin: 15.02.2024



Handwritten note:
Anweisung:
634+635 d
zu den...









Vielen Dank für Ihre Aufmerksamkeit !

