

# WOHN- UND GESCHÄFTSHAUS am Stadtgraben

September 2019



**BOHR** Architekten

Glatzer Straße 6 | 59348 Lüdinghausen

Tel. 02591.1896 | [info@architekturbuero-bohr.de](mailto:info@architekturbuero-bohr.de)



# WOHN- UND GESCHÄFTSHAUS am Stadtgraben

Entwurf September 2019

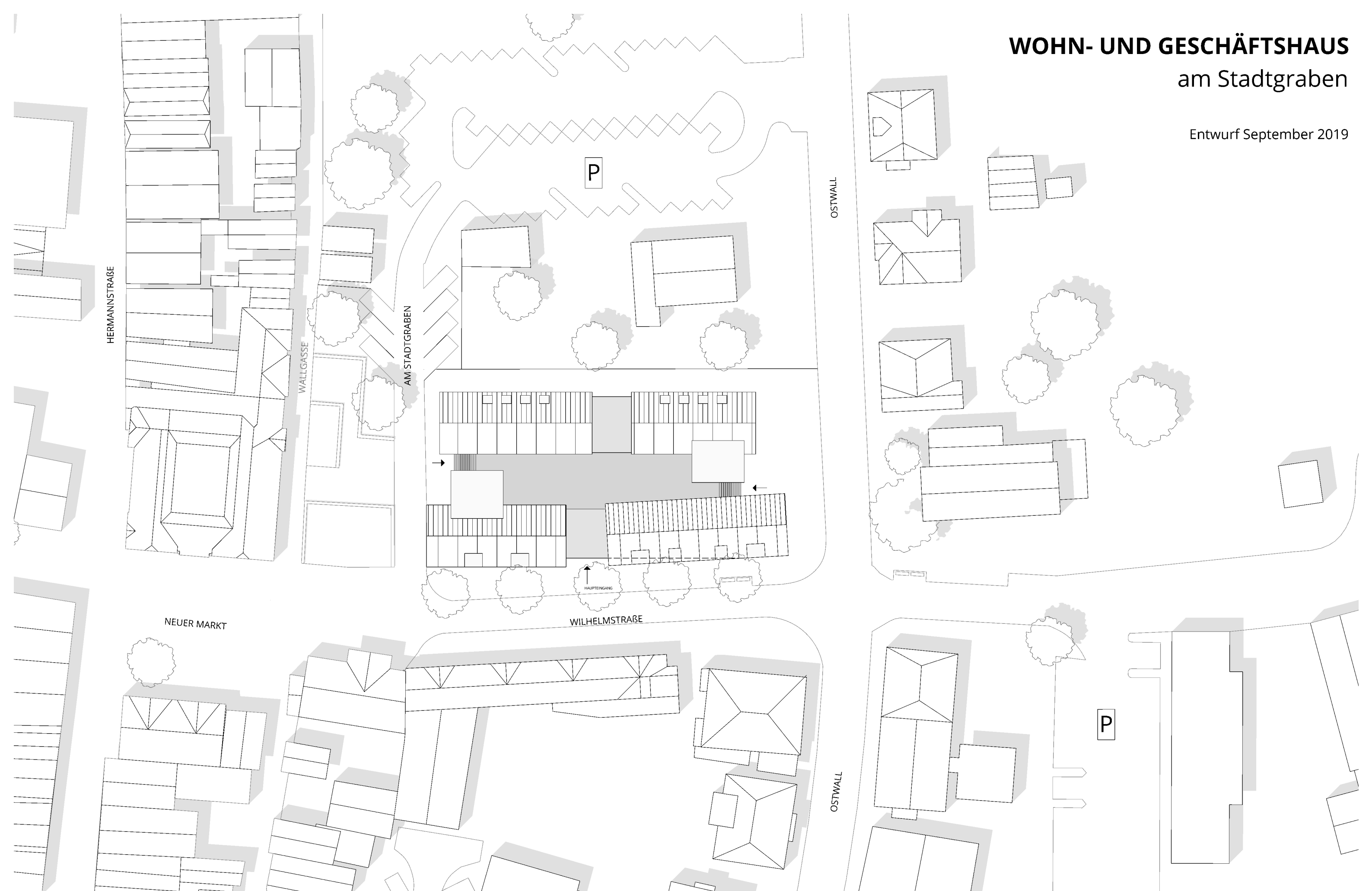
Deutsch





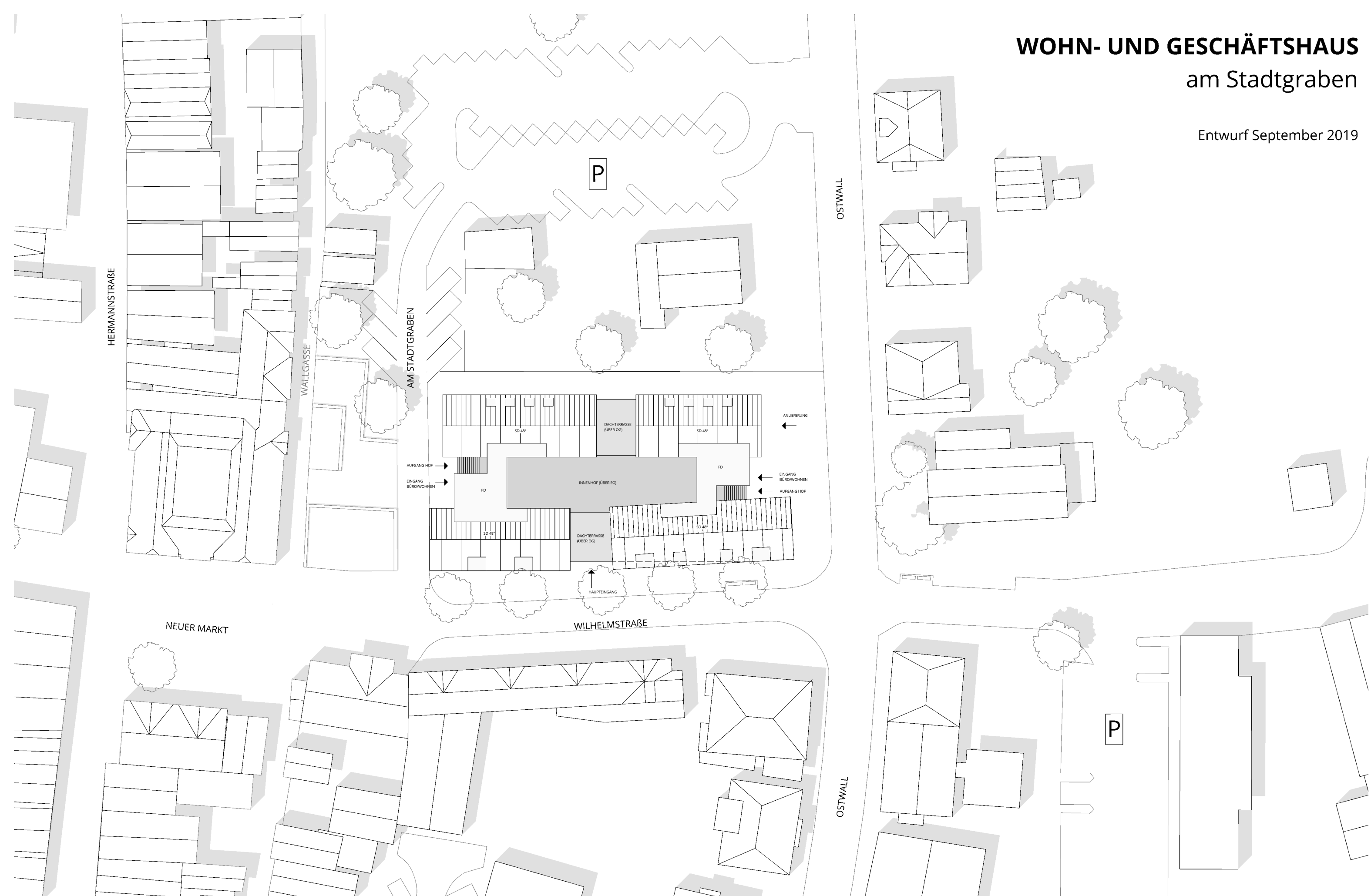
# WOHN- UND GESCHÄFTSHAUS am Stadtgraben

Entwurf September 2019



# WOHN- UND GESCHÄFTSHAUS am Stadtgraben

Entwurf September 2019





# WOHN- UND GESCHÄFTSHAUS am Stadtgraben

Entwurf September 2019

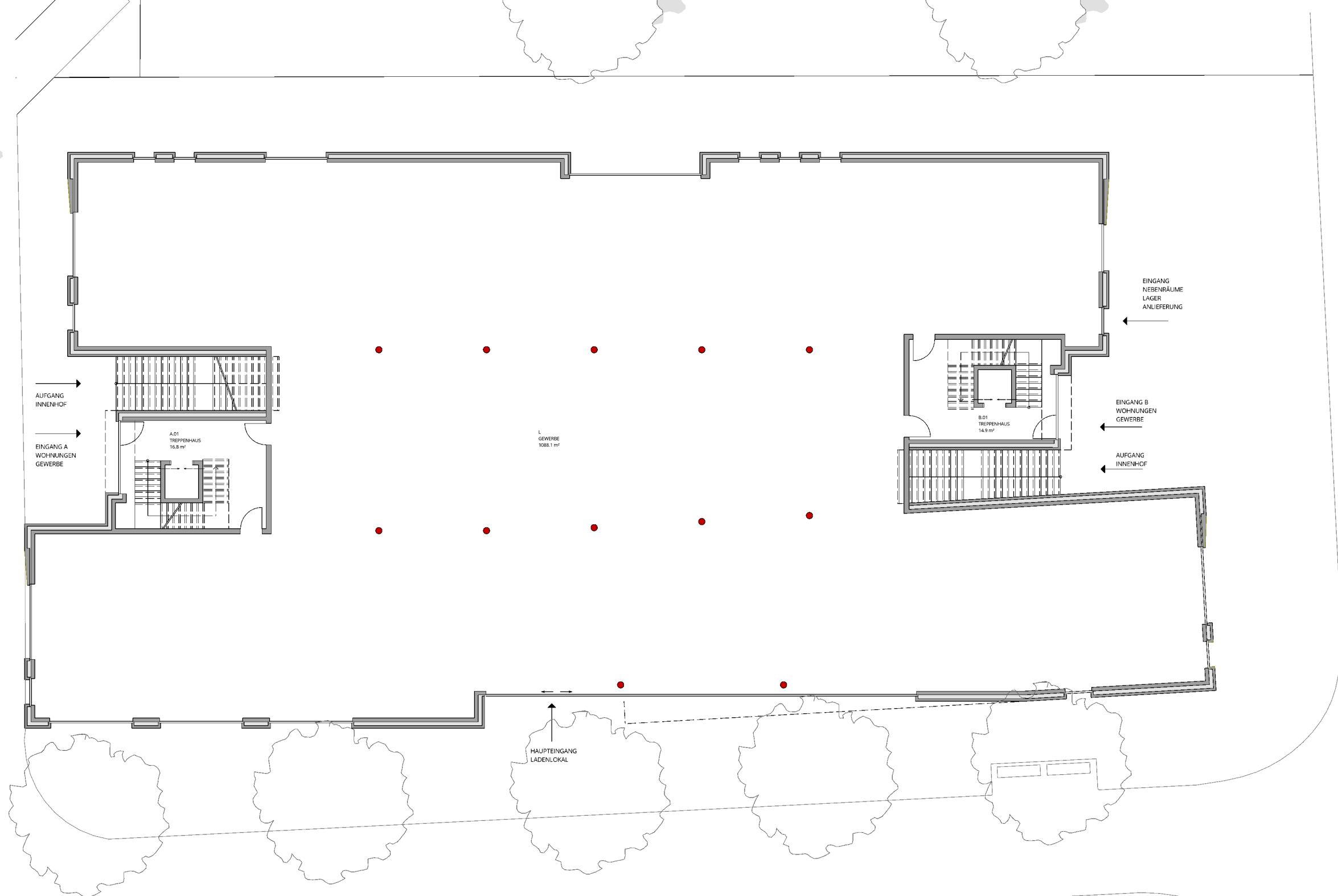




# WOHN- UND GESCHÄFTSHAUS am Stadtgraben

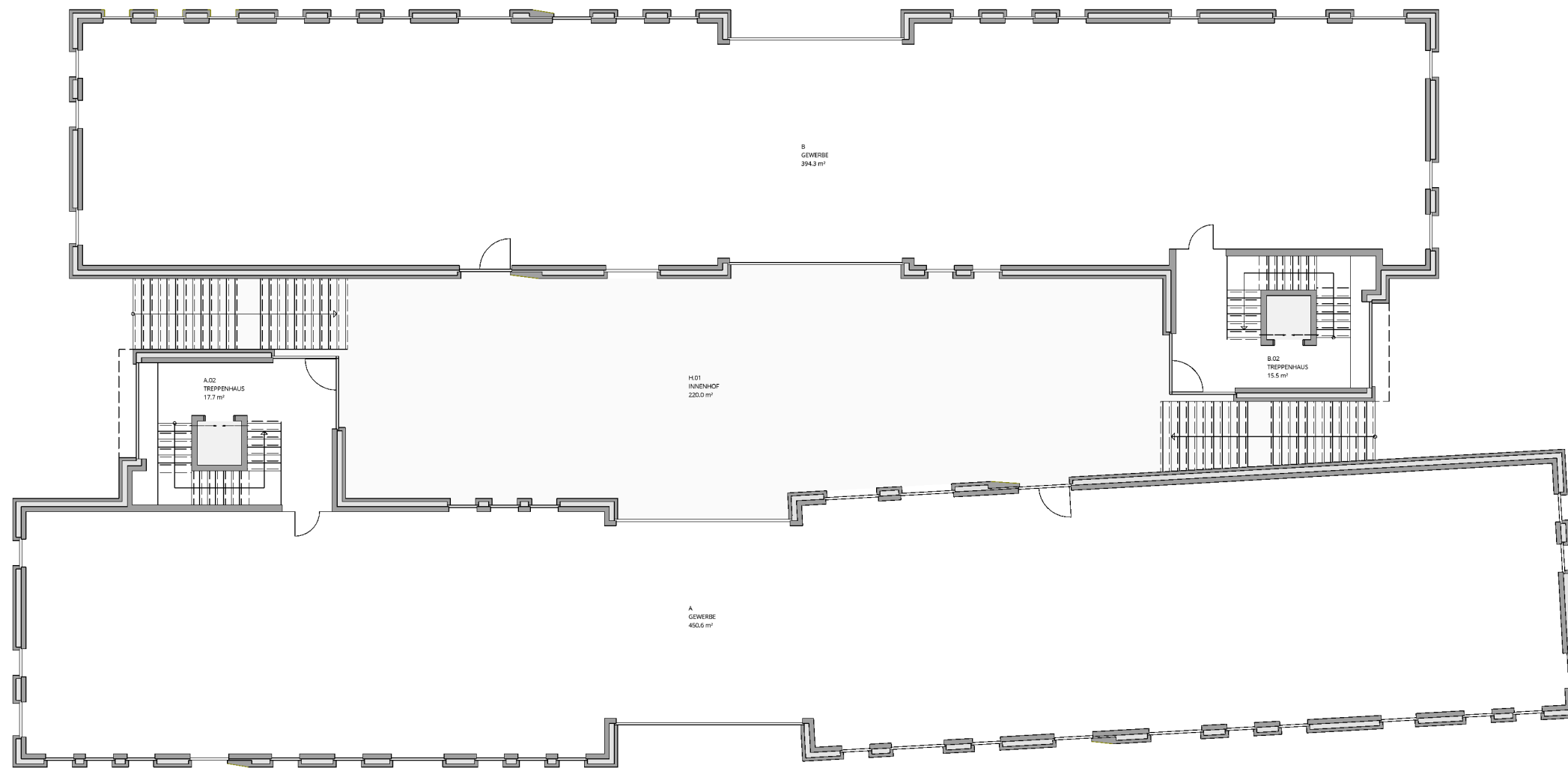
Entwurf September 2019

AM STADTGRABEN



# WOHN- UND GESCHÄFTSHAUS am Stadtgraben

Entwurf September 2019



**GRUNDRISS Obergeschoss**

M 1:200



**ANSICHT Wilhelmstraße**

M 1:200

**BOHR** Architekten

Glatzer Straße 6 | 59348 Lüdinghausen

Tel. 02591.1896 | [info@architekturbuero-bohr.de](mailto:info@architekturbuero-bohr.de)



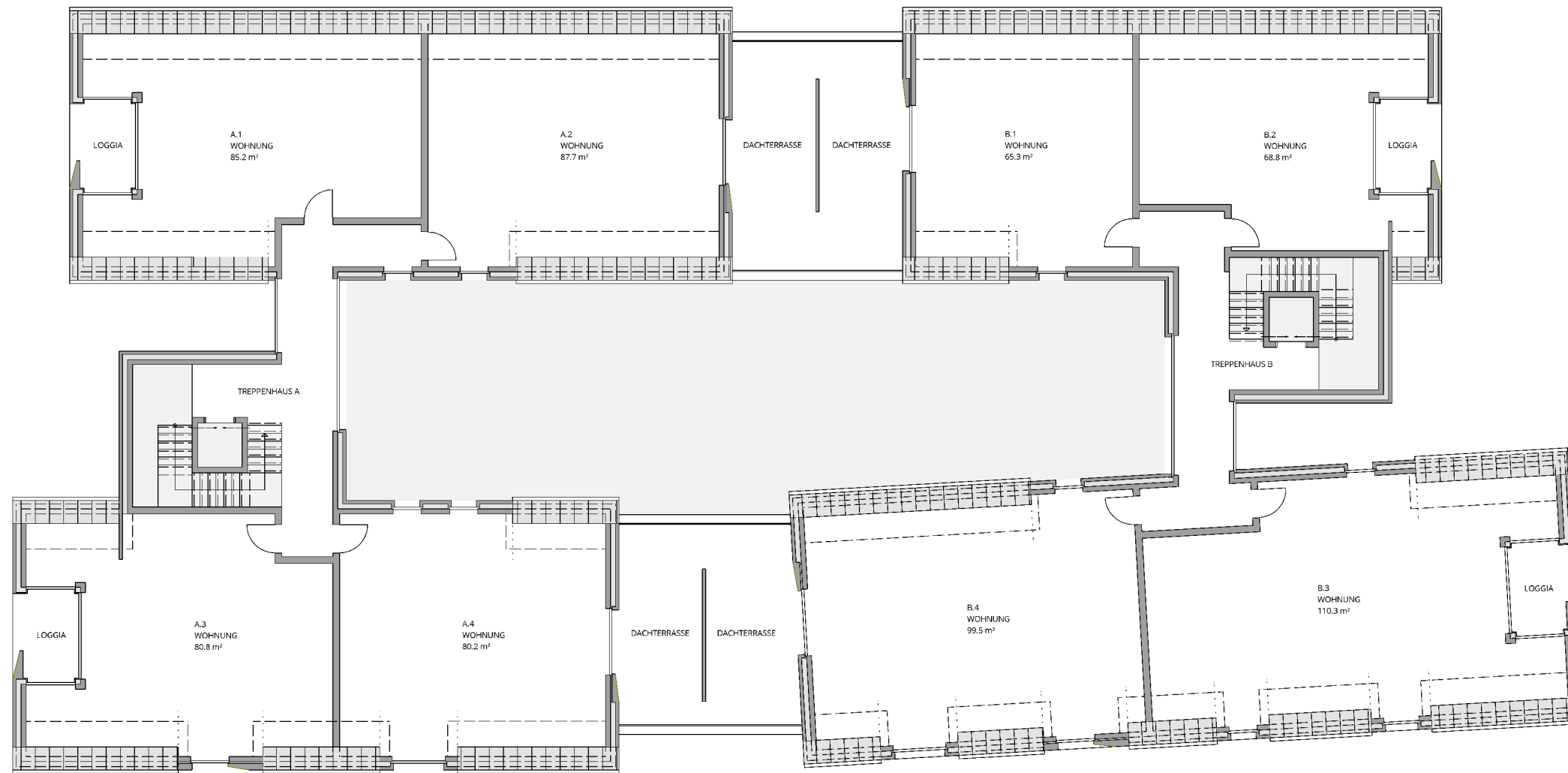
# WOHN- UND GESCHÄFTSHAUS am Stadtgraben

Entwurf September 2019



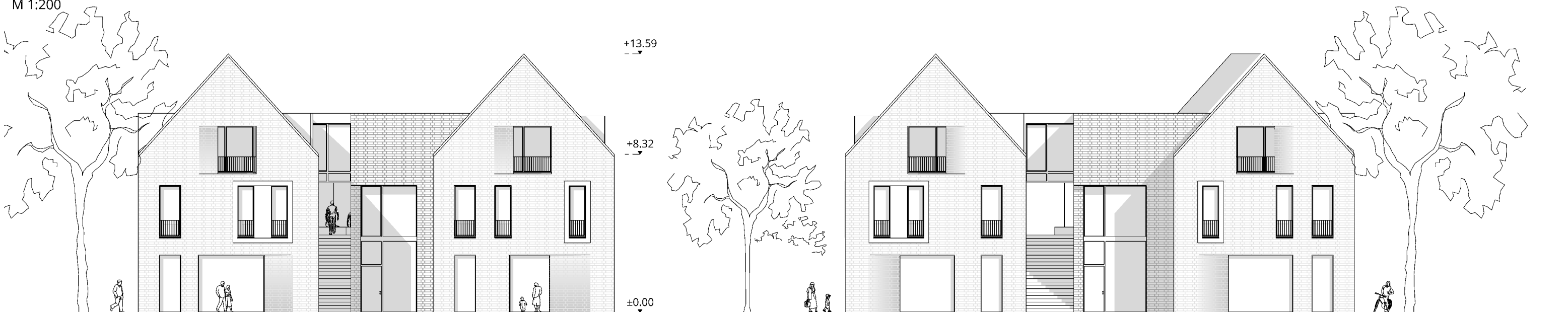
# WOHN- UND GESCHÄFTSHAUS am Stadtgraben

Entwurf September 2019



## GRUNDRISS Dachgeschoss

M 1:200



## ANSICHTEN Am Stadtgraben - Ostwall

M 1:200

**BOHR** Architekten

Glatzer Straße 6 | 59348 Lüdinghausen

Tel. 02591.1896 | info@architekturbuero-bohr.de



# WOHN- UND GESCHÄFTSHAUS am Stadtgraben

Entwurf September 2019

