

# STROETMANN

GRUNDBESITZ-VERWALTUNG GmbH & Co. KG

An den  
Bürgermeister der Stadt Lüdinghausen  
Herrn Richard Borgmann  
Borg 2  
59348 Lüdinghausen

Diesen Brief schrieb Ihnen:  
Torben Döring  
Telefon: 02 51 / 71 82-171  
Telefax: 02 51 / 71 82-5-171  
Mobil: 01 63 / 71 21 837  
E-Mail: doering.torben@stroetmann.de

17.01.2017

## **Erweiterung EDEKA Konrad-Adenauer-Straße**

Sehr geehrter Herr Bürgermeister,

auch im Namen von Herrn Bomhoff nochmals vielen Dank für das freundliche Gespräch vom 13.01.2017 in Ihrem Hause gemeinsam mit Frau Trudwig und Herrn Blick-Veber. Wie bei diesem Gespräch bereits von uns dargelegt, ist die Erweiterung des bestehenden Edeka Wiewel Markts an der Konrad-Adenauer-Straße geplant.

Der Handel befindet sich in einem immer fortwährenden Wandel, von dem auch der Lebensmitteleinzelhandel nicht befreit ist. Seit der Eröffnung des Edeka Wiewel Marktes im Jahr 2007 ist nunmehr nahezu eine Dekade vergangen, so dass eine Anpassung des bestehenden Marktes an die heutigen Maßstäbe im Lebensmitteleinzelhandel zwingend erforderlich ist.

Wir planen eine Erweiterung des bestehenden Marktes um rd. 800 – 1.000 m<sup>2</sup> Verkaufsfläche. Diese Erweiterung soll dazu dienen,

- den gesteigerten Kundenansprüchen an Bequemlichkeit und Einkaufsatmosphäre gerecht zu werden;
- den Sortimentsentwicklungen hin zu mehr Frische- und Convenience-Produkten ausreichend Fläche bieten zu können;
- die aktuellsten Konzepte der Ladeneinrichtung auch in Lüdinghausen präsentieren zu können;
- und schließlich, der aktuell größten Herausforderung des Lebensmitteleinzelhandels – der Digitalisierung – begegnen zu können.

# STROETMANN

GRUNDBESITZ-VERWALTUNG GmbH & Co. KG

2

Die Zielstellung unseres Unternehmens ist es, durch die Erweiterung des bestehenden Markts auch zukünftig in der Innenstadt von Lüdinghausen ein modernes, hochwertiges und umfassendes Lebensmittelangebot darbieten zu können und somit die Attraktivität dieses Innenstadteingangs auch weiterhin aufrechtzuerhalten. Zu diesem Zweck haben wir im letzten Jahr das westlich angrenzende Grundstück als Erweiterungsfläche erworben (siehe rot umrandetes Grundstück in dem beigefügten Liegenschaftsauszug).

Wir bitten Sie daher, unsere Zielstellungen in Ihren Überlegungen zur Entwicklung dieses Innenstadtareals zu berücksichtigen.

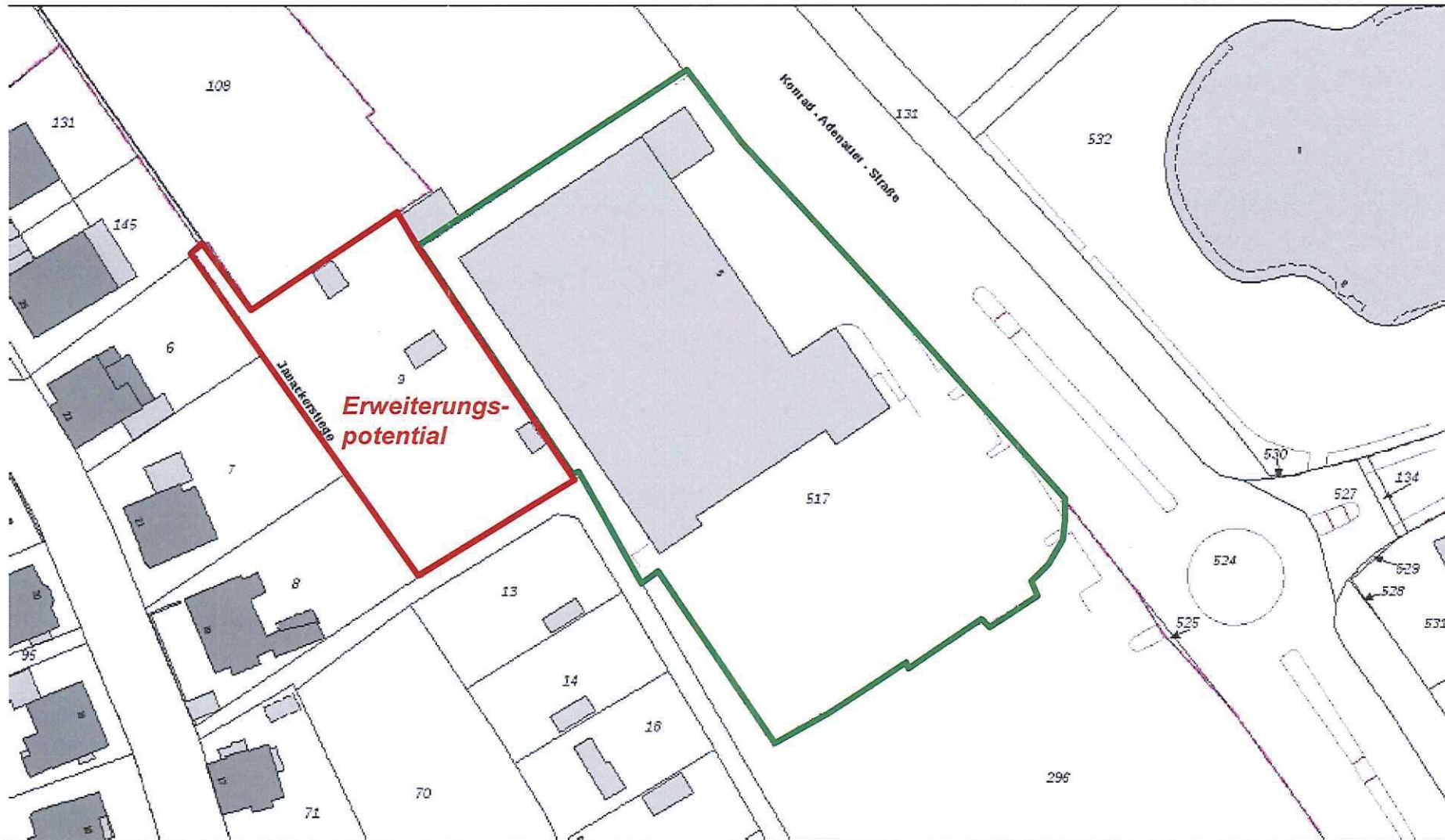
Mit freundlichen Grüßen



STROETMANN  
Grundbesitz-Verwaltung  
GmbH & Co. KG

i.A.



T. Döring



-  ursprüngliches Grundstück
-  2016 erworbenes Grundstück

© LAND NRW (2017) - Lizenz dl-de/by-2-0 ([www.govdata.de/dl-de/by-2-0](http://www.govdata.de/dl-de/by-2-0)) - Keine amtliche Standardausgabe  
Für Geodaten anderer Quellen gelten die Nutzungs- und Lizenzbedingungen der jeweils zugrundeliegenden Dienste