



Kanal- und Straßensanierung in der Ostlandsiedlung in Lüdinghausen
Ing.-Büro Gnegel GmbH, Sendenhorst

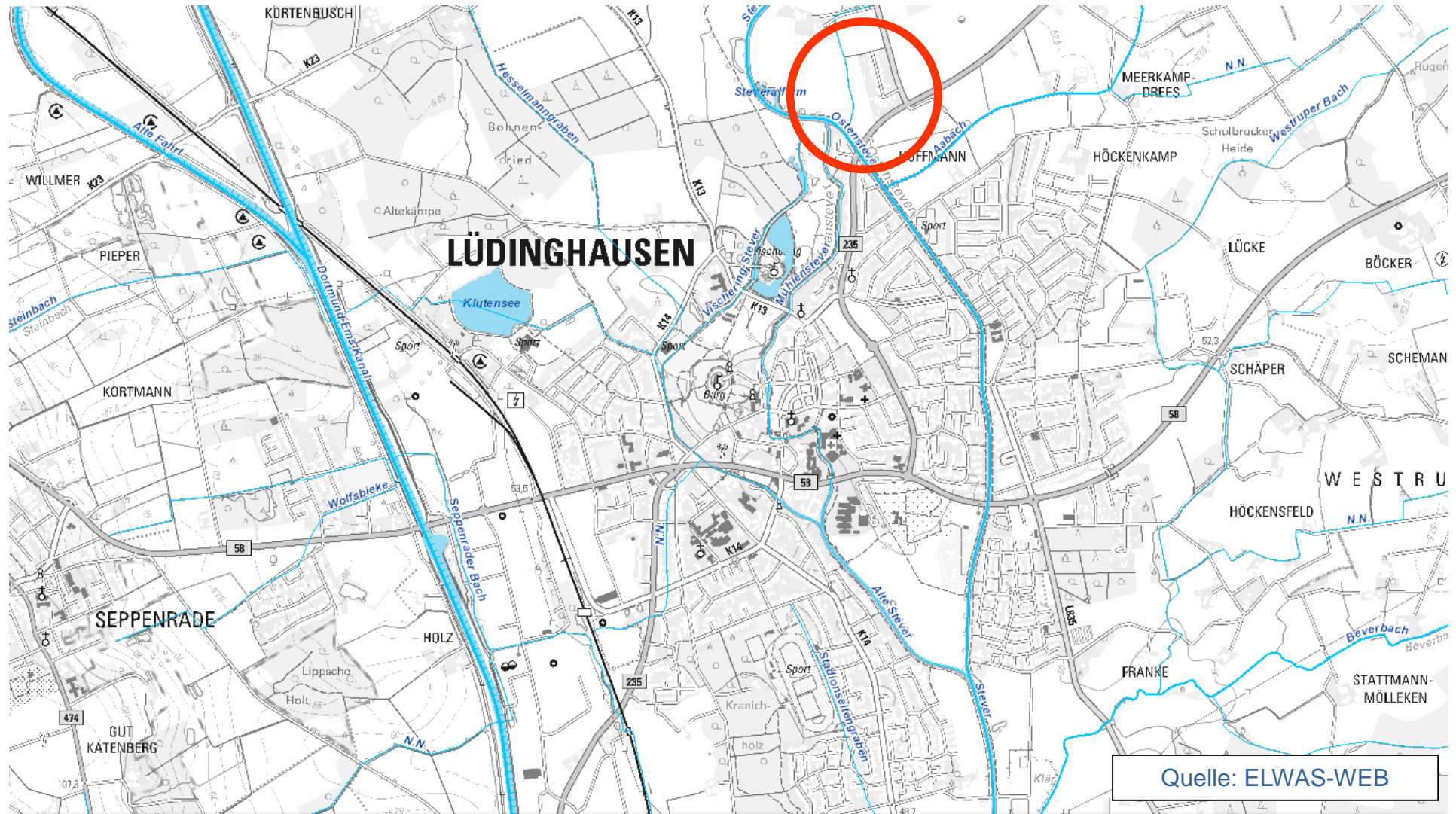
Kanal- und Straßen- sanierung in der Ostlandsiedlung in Lüdinghausen

PLANUNG UND ABWICKLUNG VON VERKEHRSANLAGEN UND INGENIEURBAUWERKEN



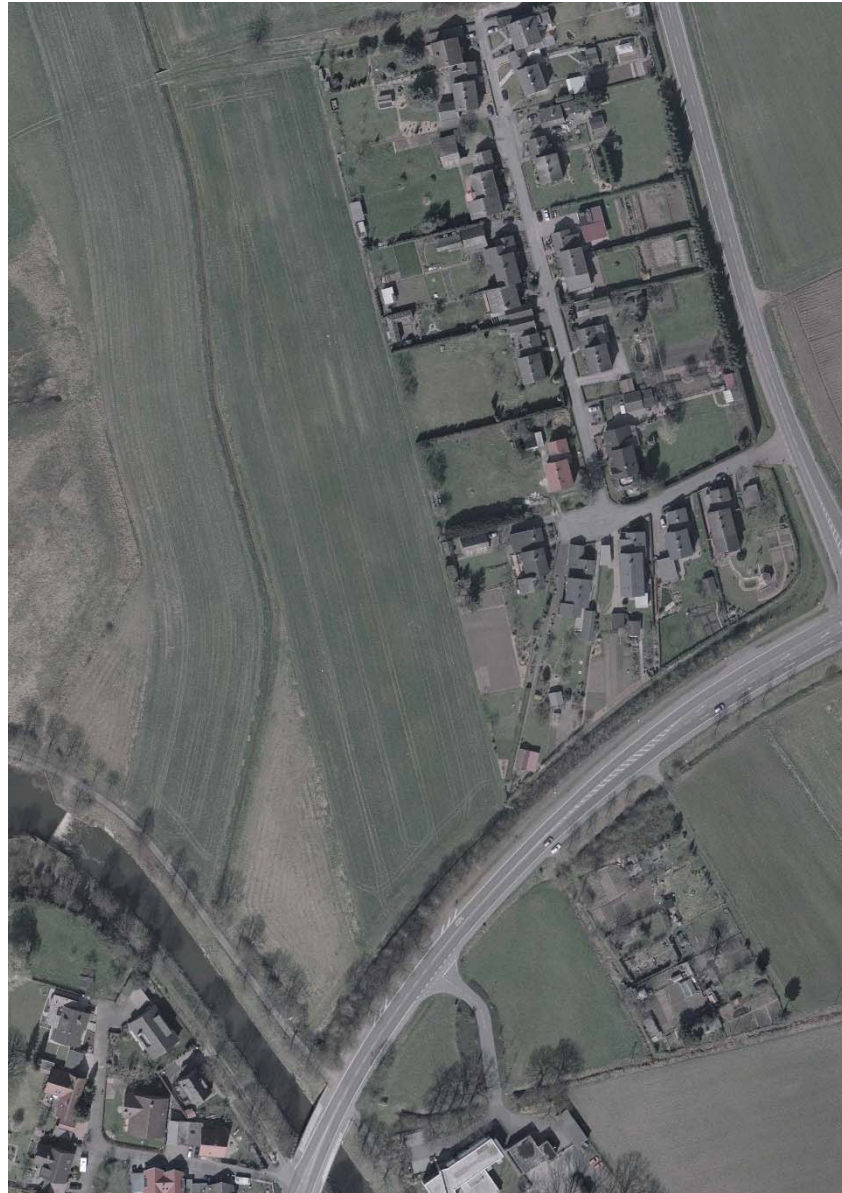
Osttor 43
48324 Sendenhorst

Tel. 0 25 26 / 10 26
Fax 0 25 26 / 10 255
info@gnegel.net
www.gnegel.net



Quelle: ELWAS-WEB

Übersicht Lüdinghausen, Lage der Ostlandsiedlung



Luftbild, Ostlandsiedlung



Bestand



Bestand



Bestand



Kanal- und Straßensanierung in der Ostlandsiedlung in Lüdinghausen
Ing.-Büro Gnegel GmbH, Sendenhorst

Kanalbau



Graben

OKG : 75,86
OKD : 75,86
SO : 74,37

Schachthöhen



gepl. MW-Kanal

RW 2a

Schachtbezeichnung



gepl. RW-Kanal



entfällt



gepl. SW-Kanal

E=144,06
III

gepl. Ablauf



gepl. SW-DRL



gepl. 2-reihige Rinne



varh. MW-Kanal



varh. Ablauf



varh. MW-
Anschlussleitung



varh. Hydrant



varh. RW-
Anschlussleitung



varh. Wasserkappe



varh. Kanaldeckel



varh. Telekom-/
Unitymedialeitung



gepl. RW-Schacht



varh. Stromleitung

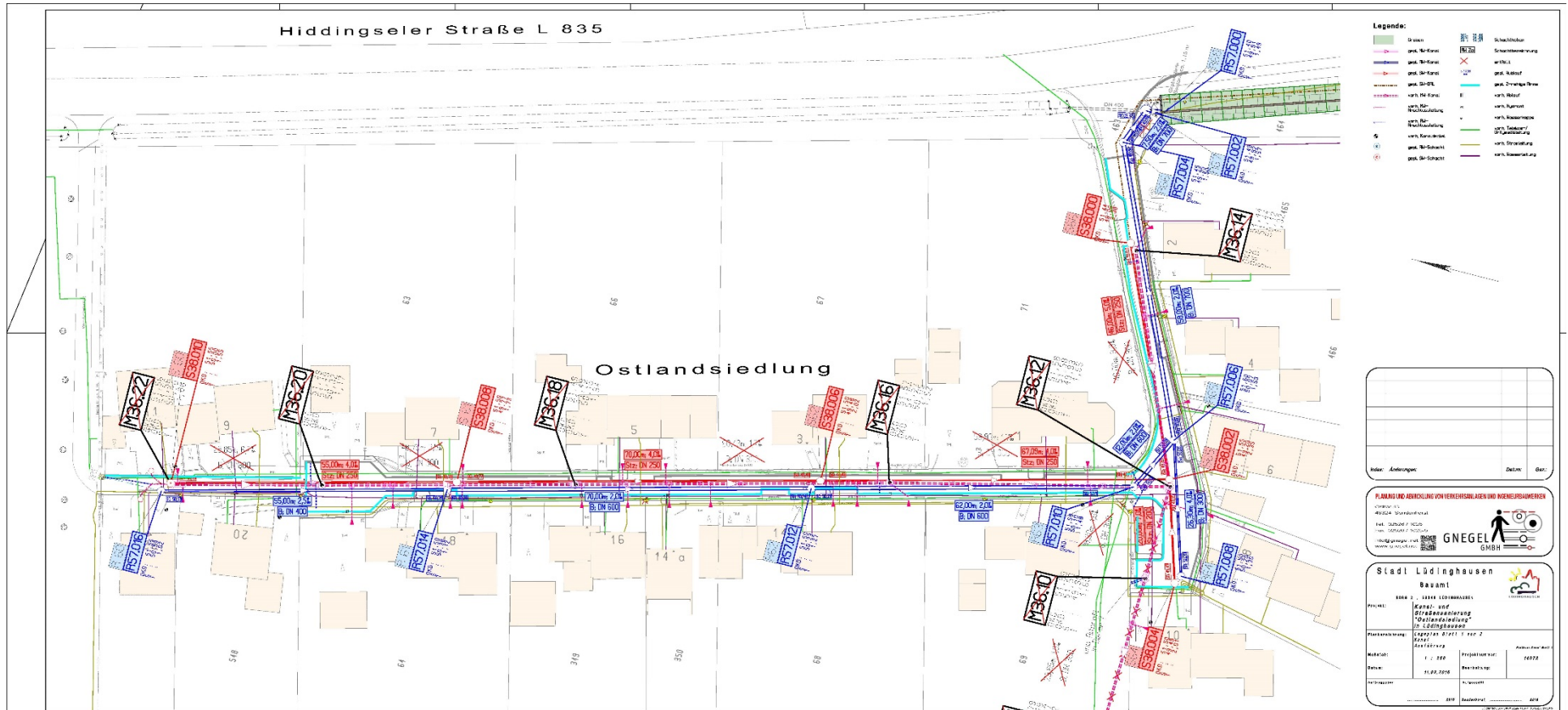


gepl. SW-Schacht

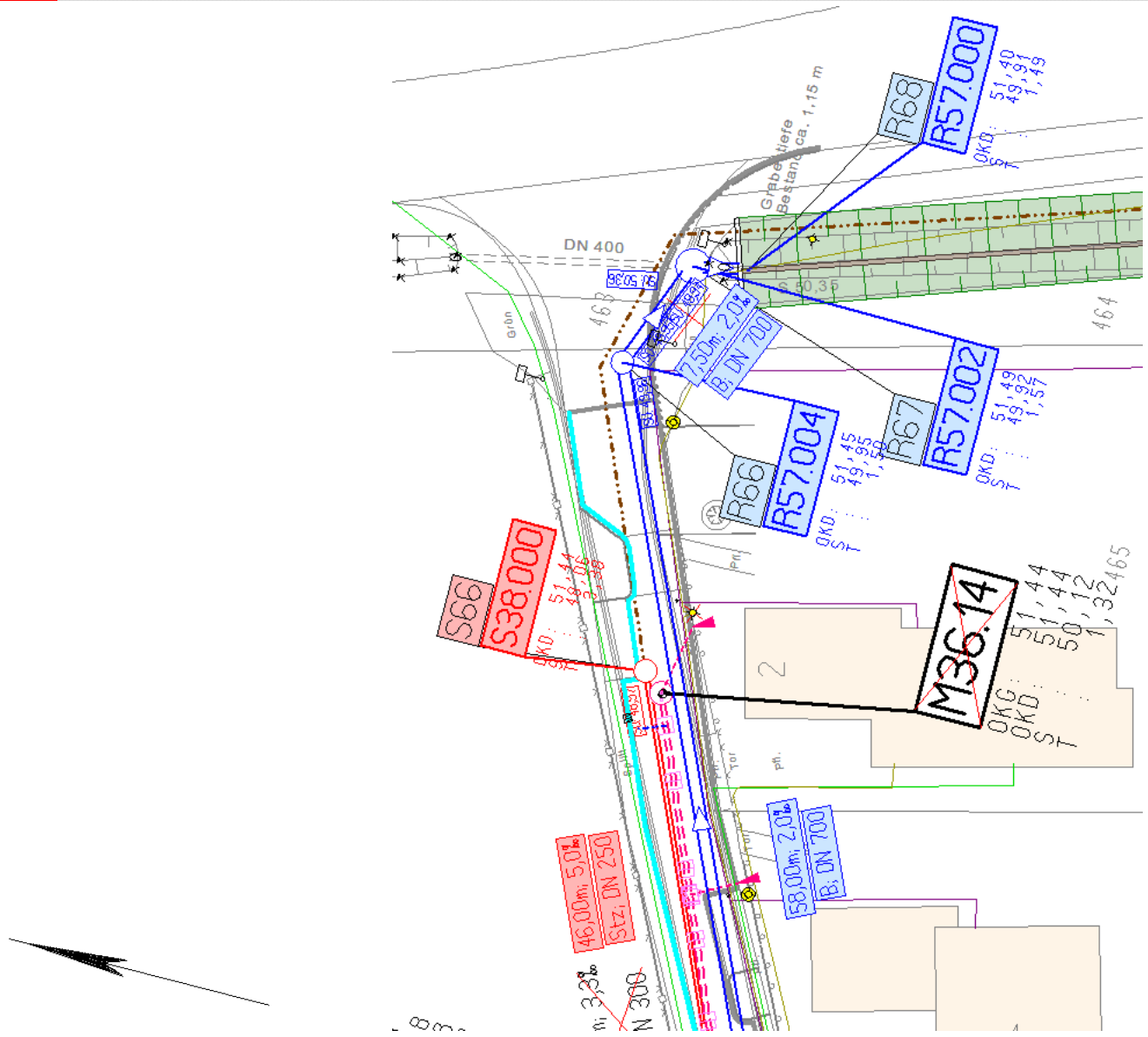


varh. Wasserleitung

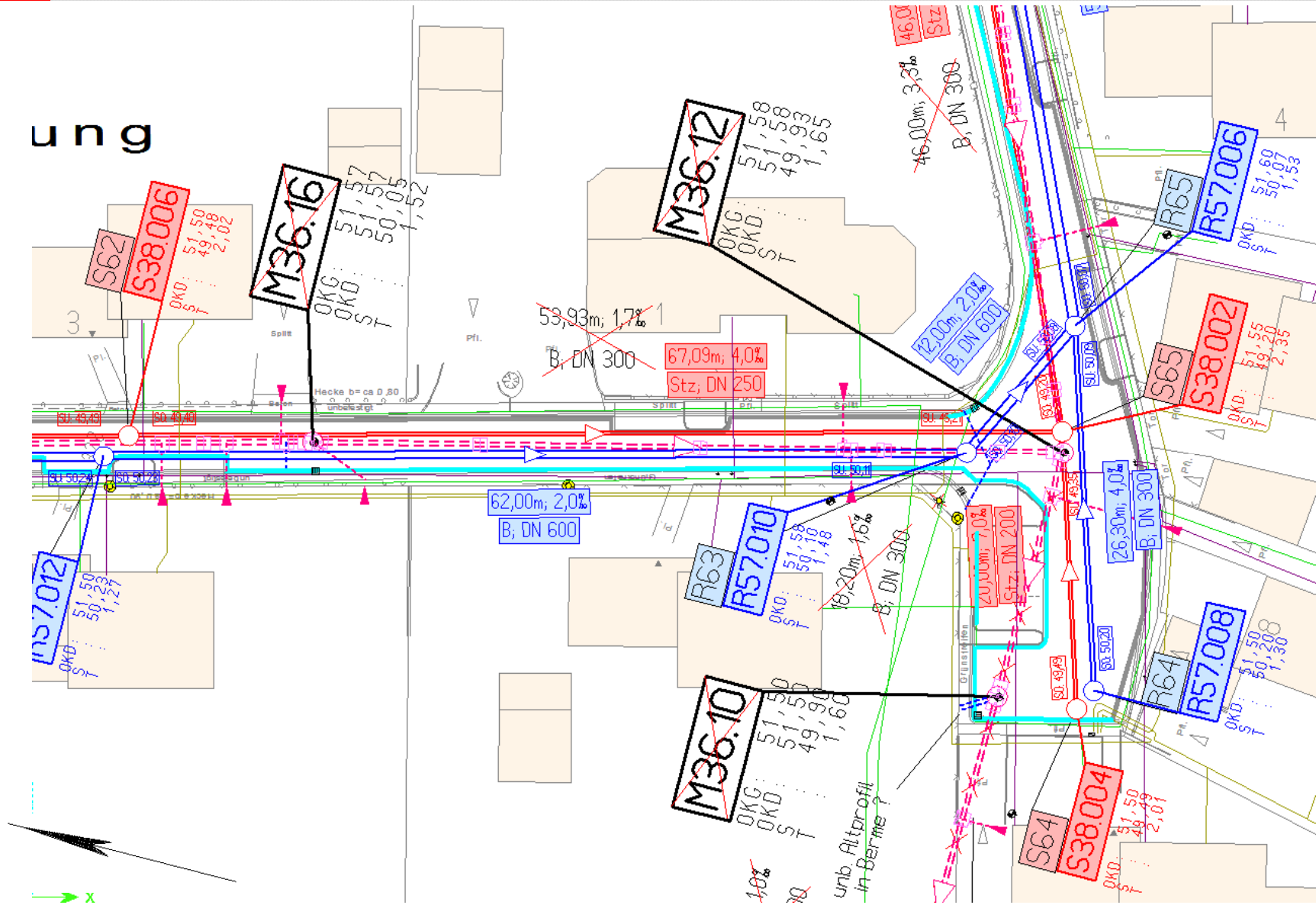
Legende



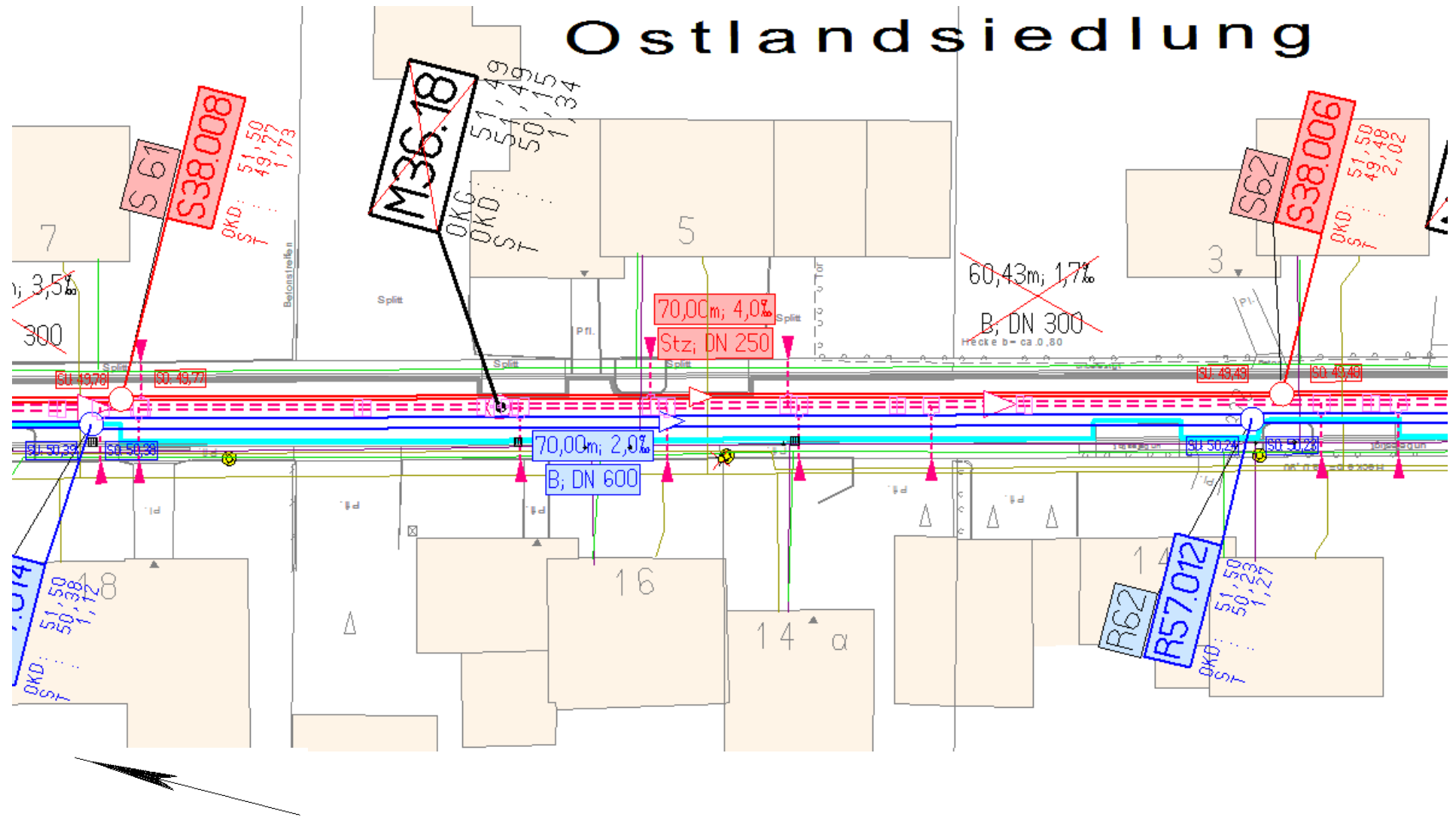
Lageplan Ostlandsiedlung



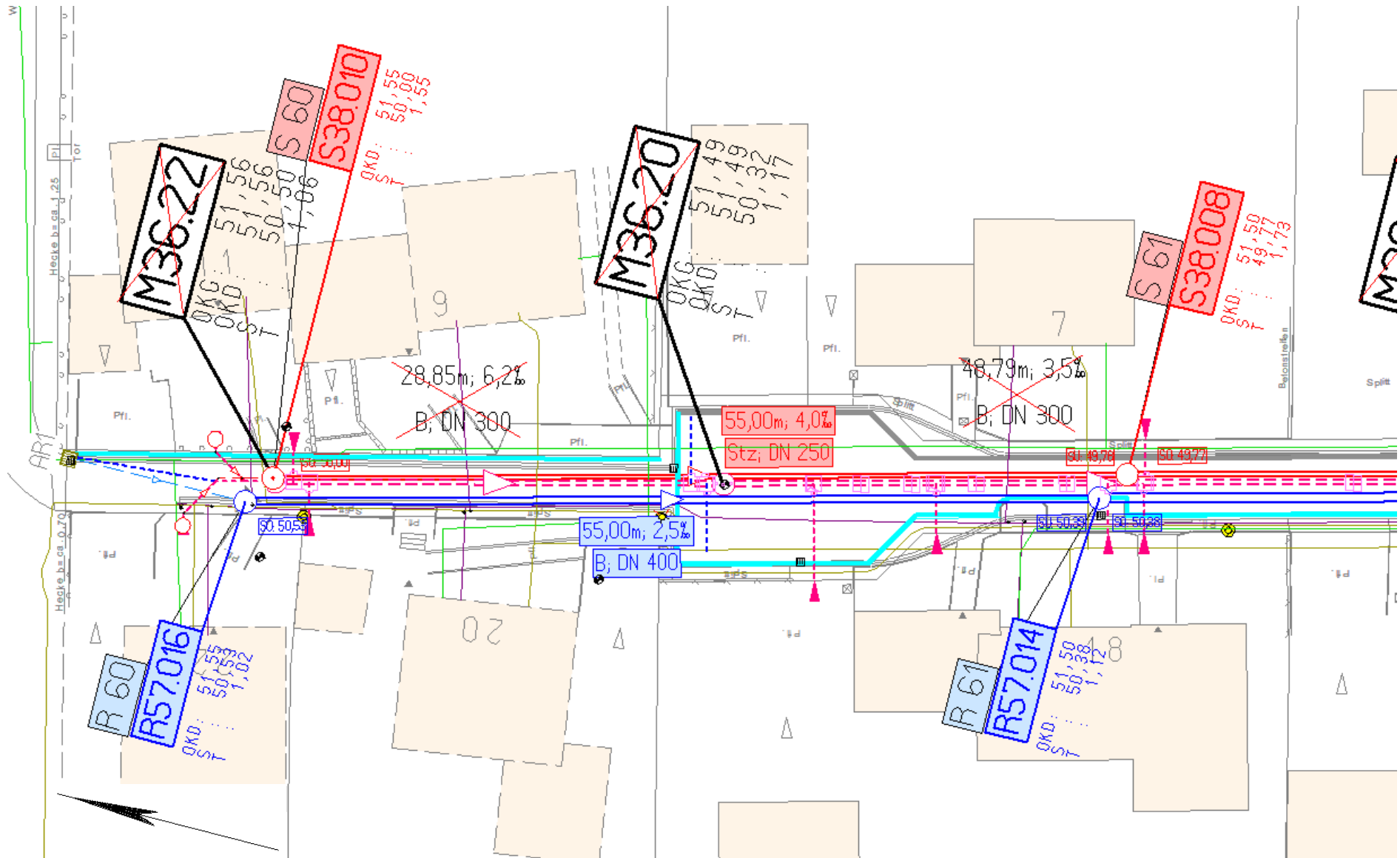
Lageplan, Ausschnitt 1



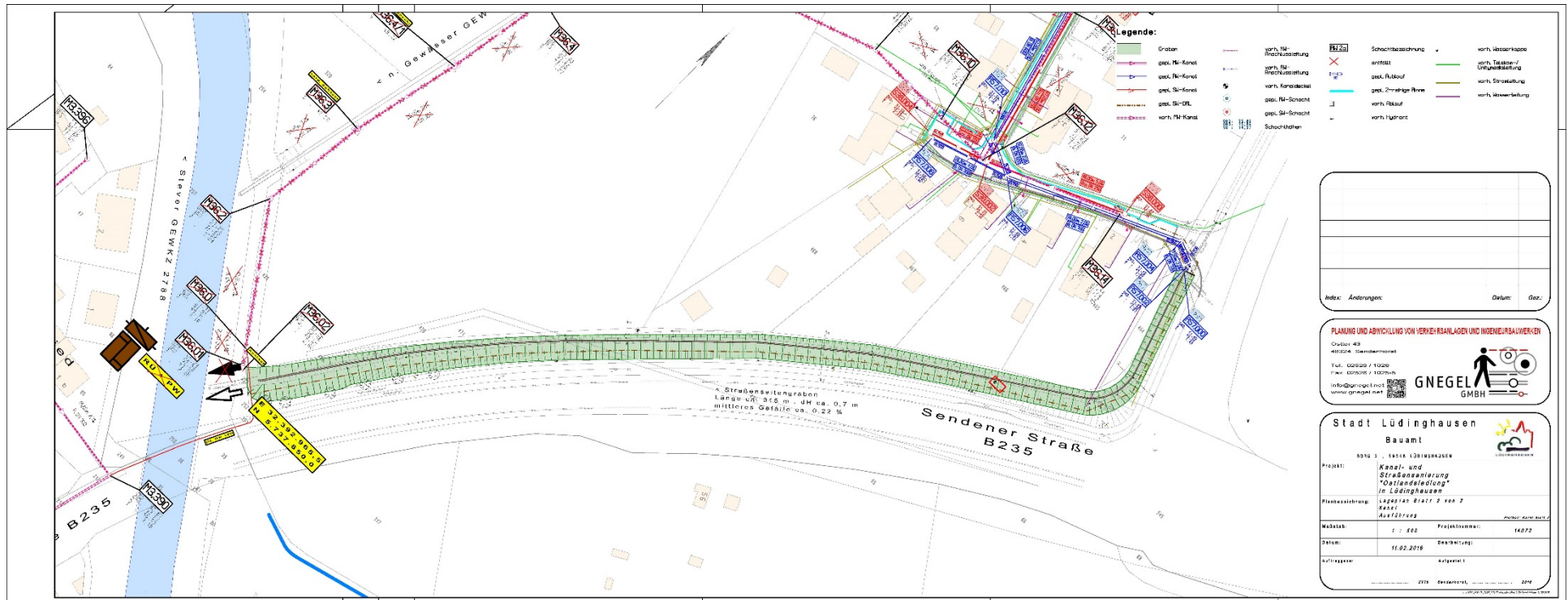
Lageplan, Ausschnitt 2



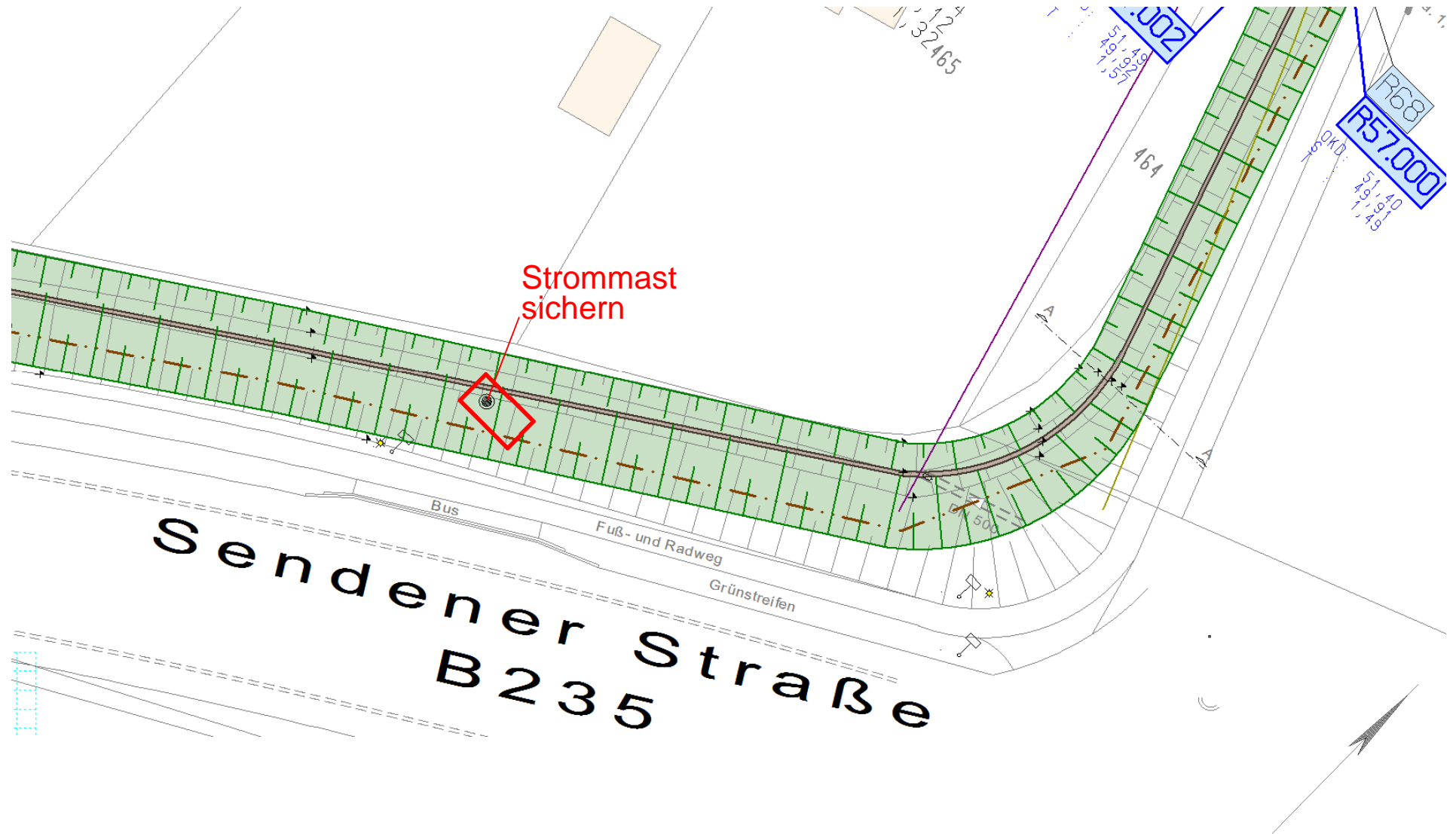
Lageplan, Ausschnitt 3



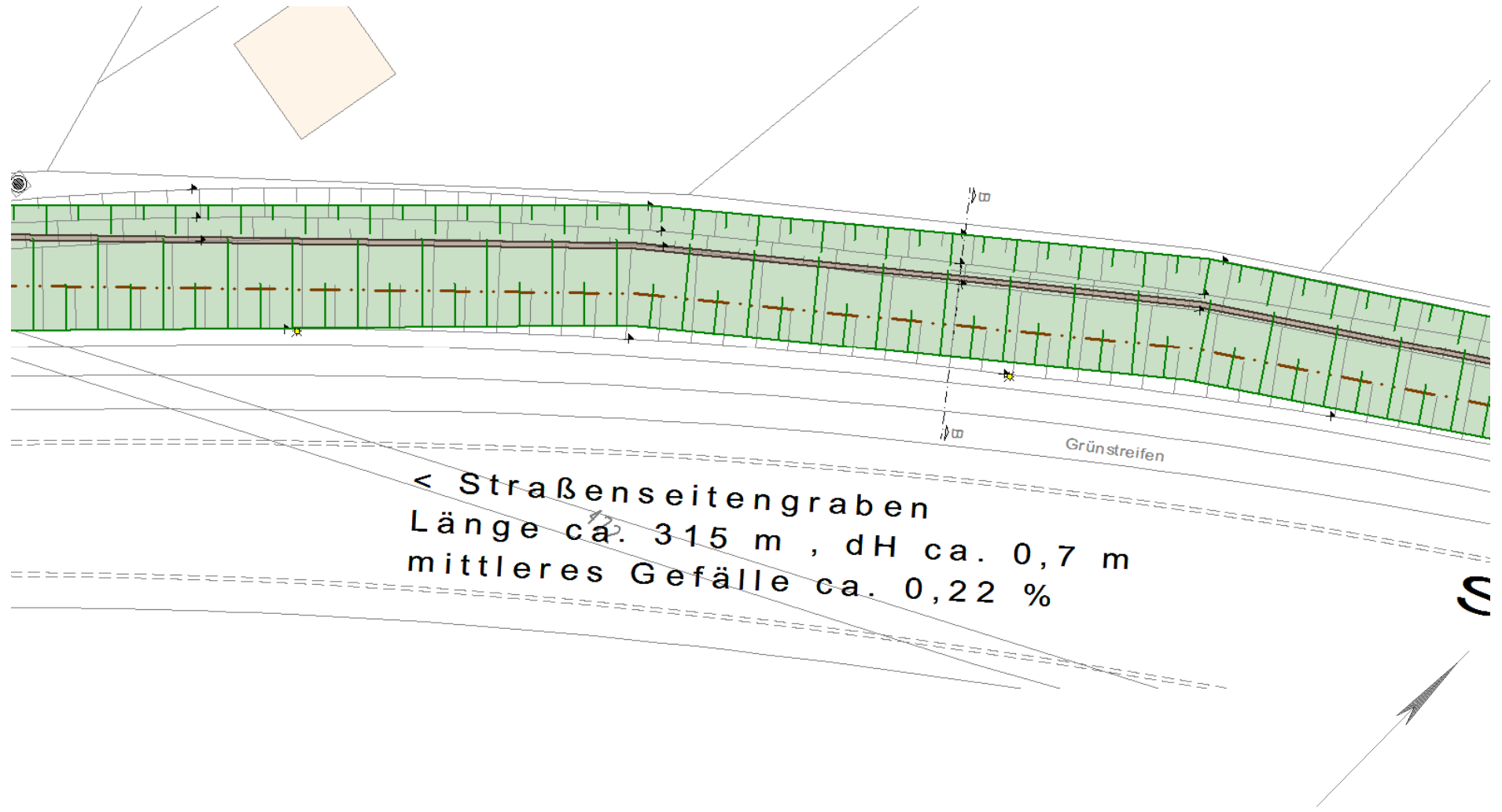
Lageplan, Ausschnitt 4



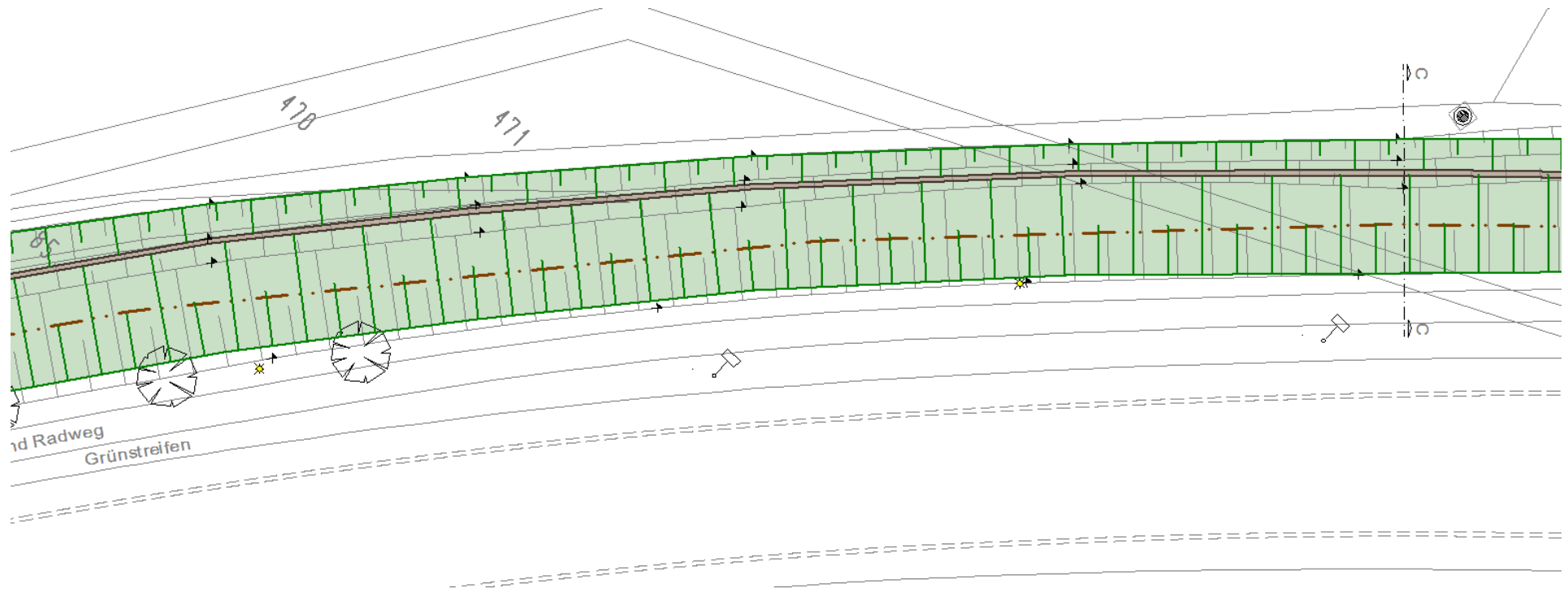
Lageplan Druckrohrleitung



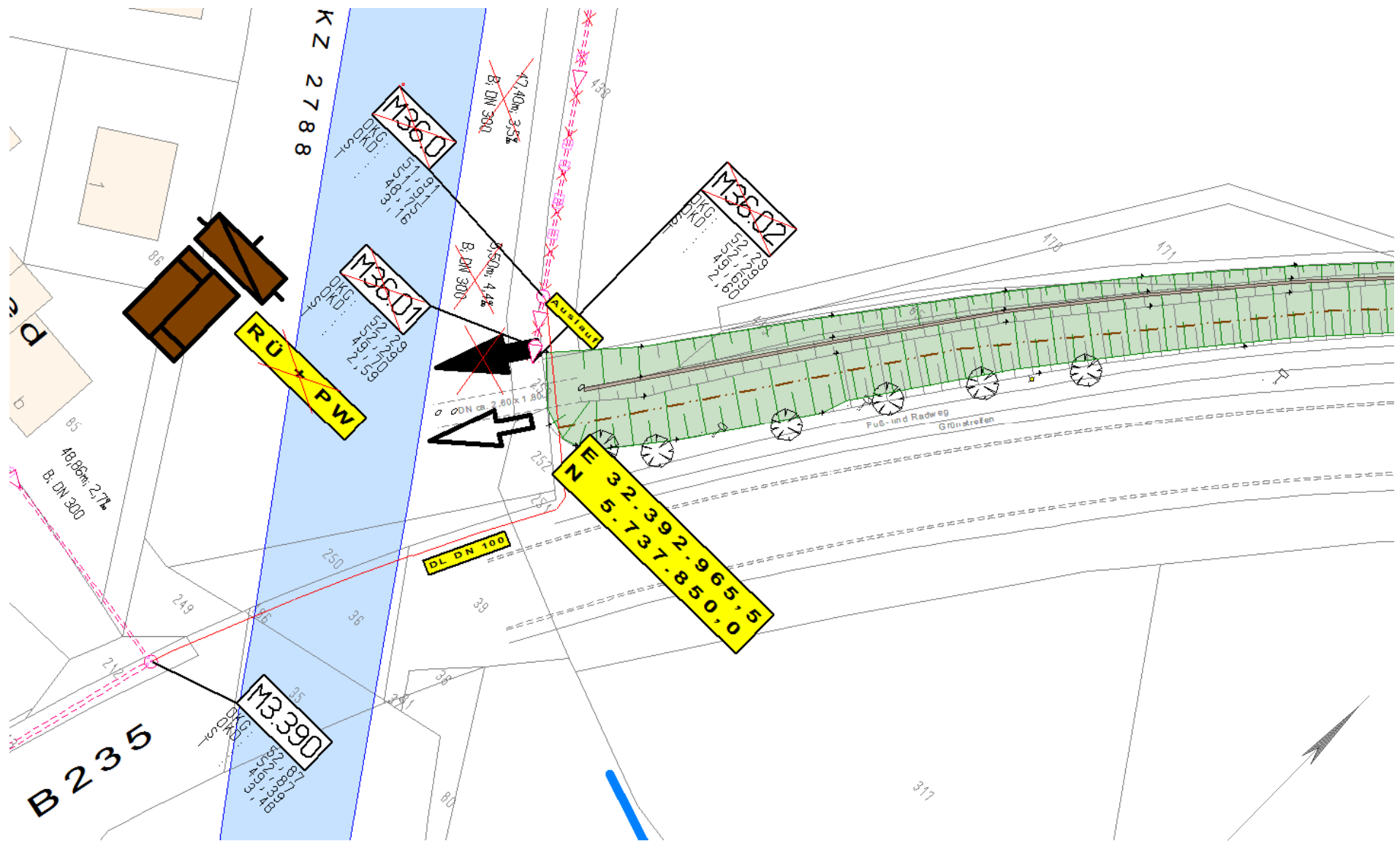
Lageplan, Ausschnitt 2



Lageplan, Ausschnitt 3



Lageplan, Ausschnitt 4



Lageplan, Ausschnitt 5



Kanal- und Straßensanierung in der Ostlandsiedlung in Lüdinghausen
Ing.-Büro Gnegel GmbH, Sendenhorst

Vielen Dank für Ihre Aufmerksamkeit!



Erschließung Höckenkamp Nord in Lüdinghausen
Ing.-Büro Gnegel GmbH, Sendenhorst

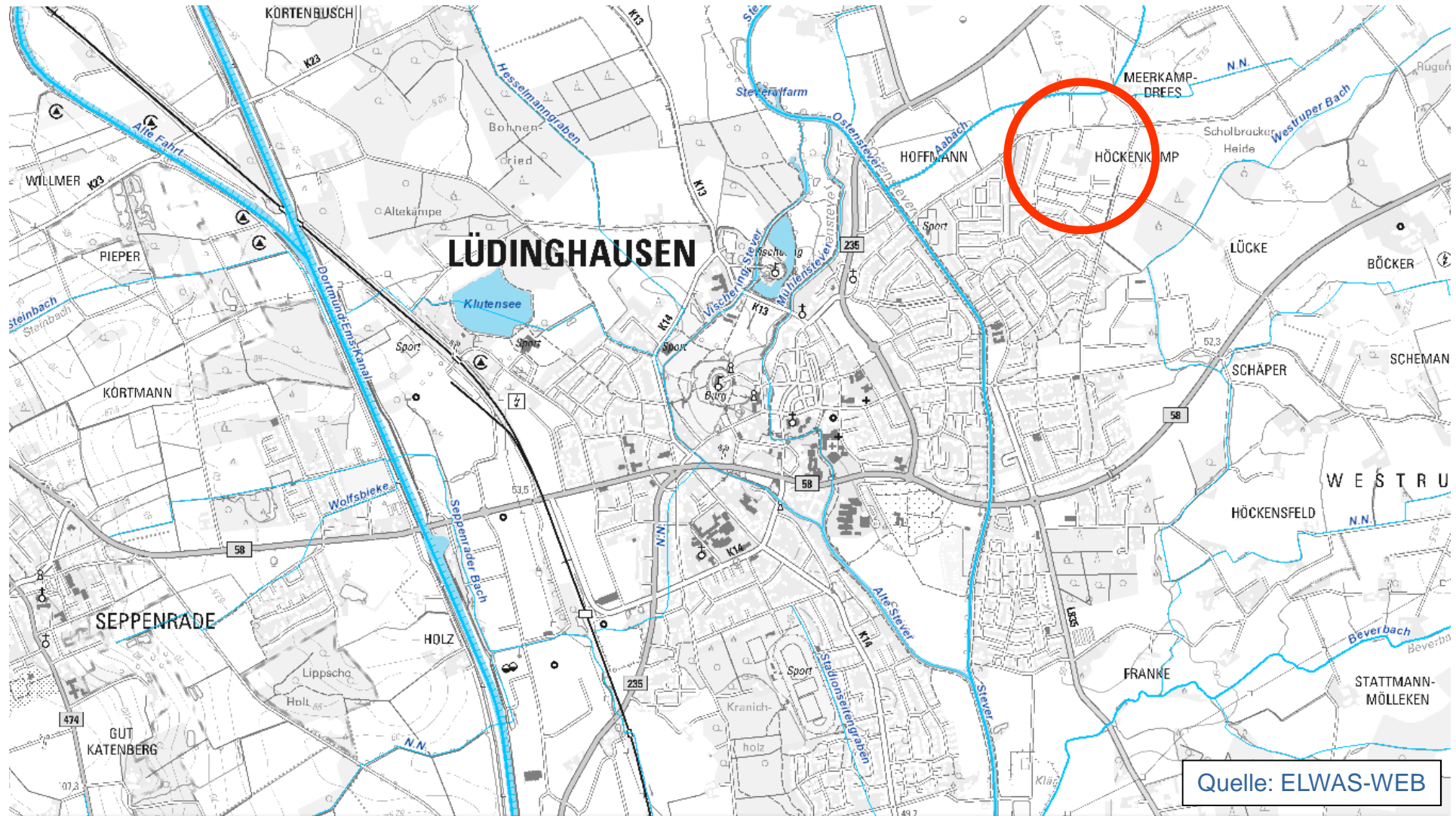
Erschließung Höckenkamp Nord in Lüdinghausen

PLANUNG UND ABWICKLUNG VON VERKEHRSANLAGEN UND INGENIEURBAUWERKEN



Osttor 43
48324 Sendenhorst

Tel. 0 25 26 / 10 26
Fax 0 25 26 / 10255
info@gnegel.net
www.gnegel.net



Übersicht Lüdinghausen, Lage Höckenkamp Nord



Luftbild, Ostlandsiedlung

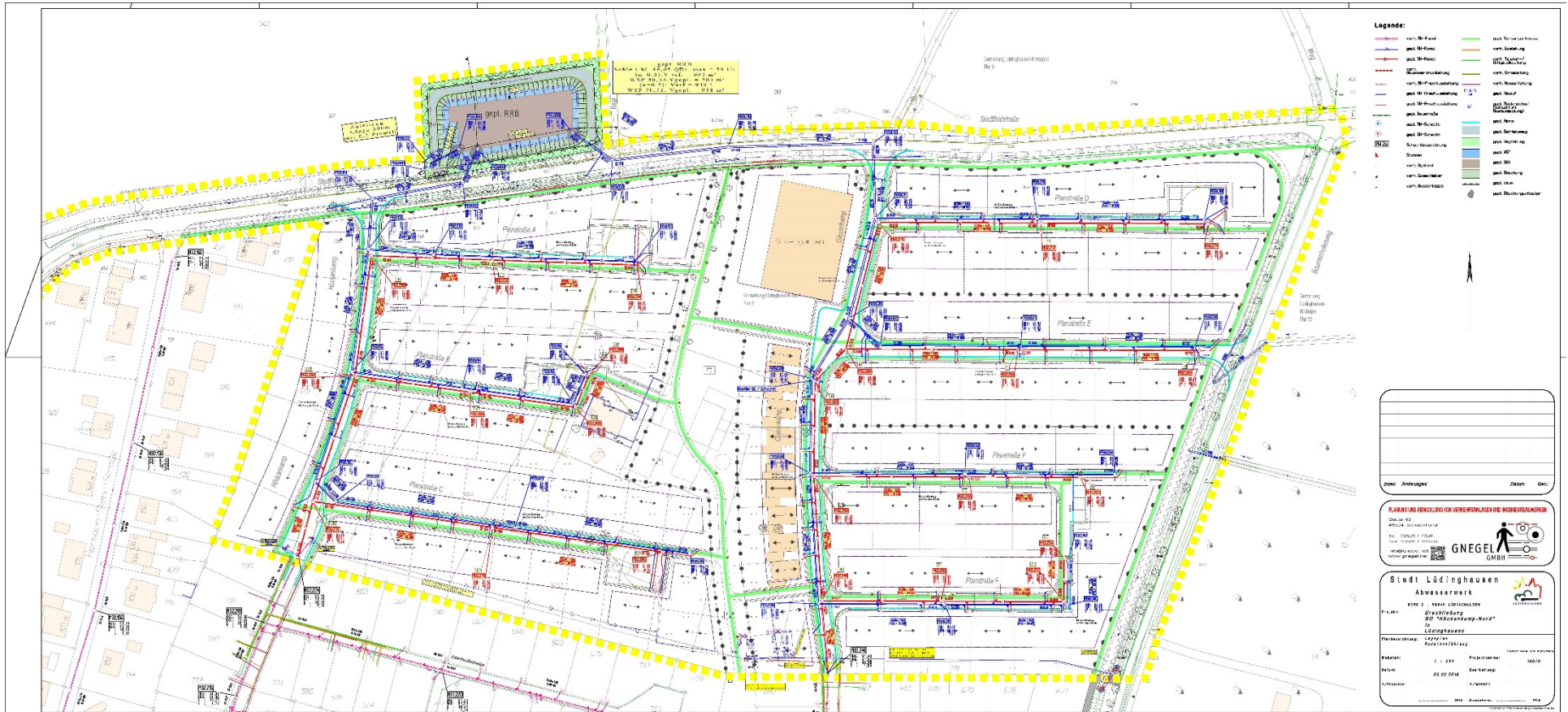


Bestand



Erschließung Höckenkamp Nord in Lüdinghausen
Ing.-Büro Gnegel GmbH, Sendenhorst

Kanalbau



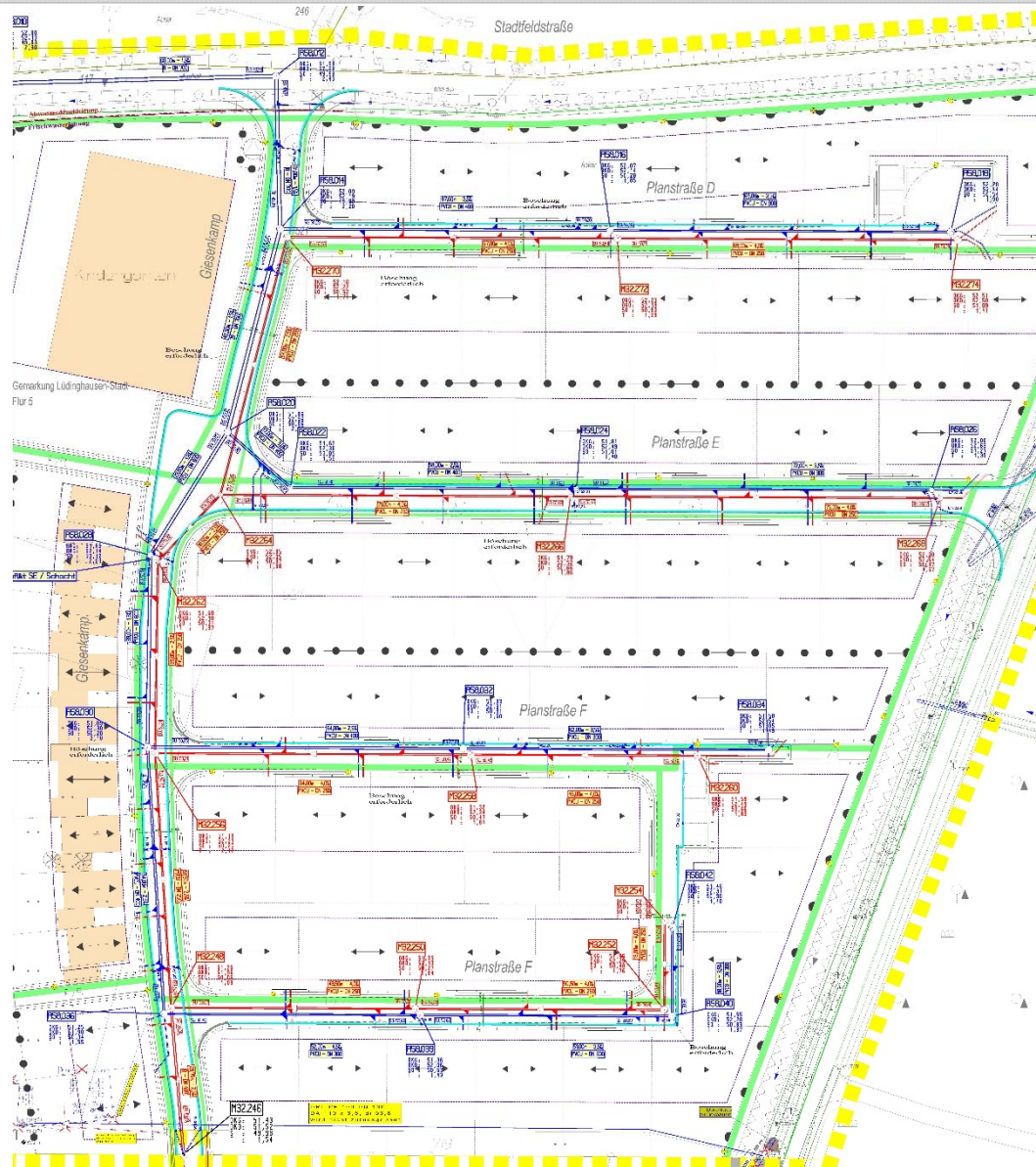
Lageplan Erschließung

	vorh. MW-Kanal		gepl. Versorgertrasse
	gepl. RW-Kanal		vorh. Gasleitung
	gepl. SW-Kanal		vorh. Telekom-/ Unitymedialeitung
	vorh. Abwasserdruckleitung		vorh. Stromleitung
	vorh. MW-Anschlussleitung		vorh. Wasserleitung
	gepl. RW-Anschlussleitung		gepl. Ablauf
	gepl. SW-Anschlussleitung		gepl. Muldenablauf (Schacht mit Rostabdeckung)
	gepl. Baustraße		
	gepl. RW-Schacht		gepl. Rinne
	gepl. SW-Schacht		gepl. Betriebsweg
	Schachtbezeichnung		gepl. Begrünung
	Stutzen		gepl. WSP
	vorh. Hydrant		gepl. BUK
	vorh. Gasschieber		gepl. Böschung
	vorh. Wasserkappe		gepl. Zaun
			gepl. Böschungspflaster

Legende



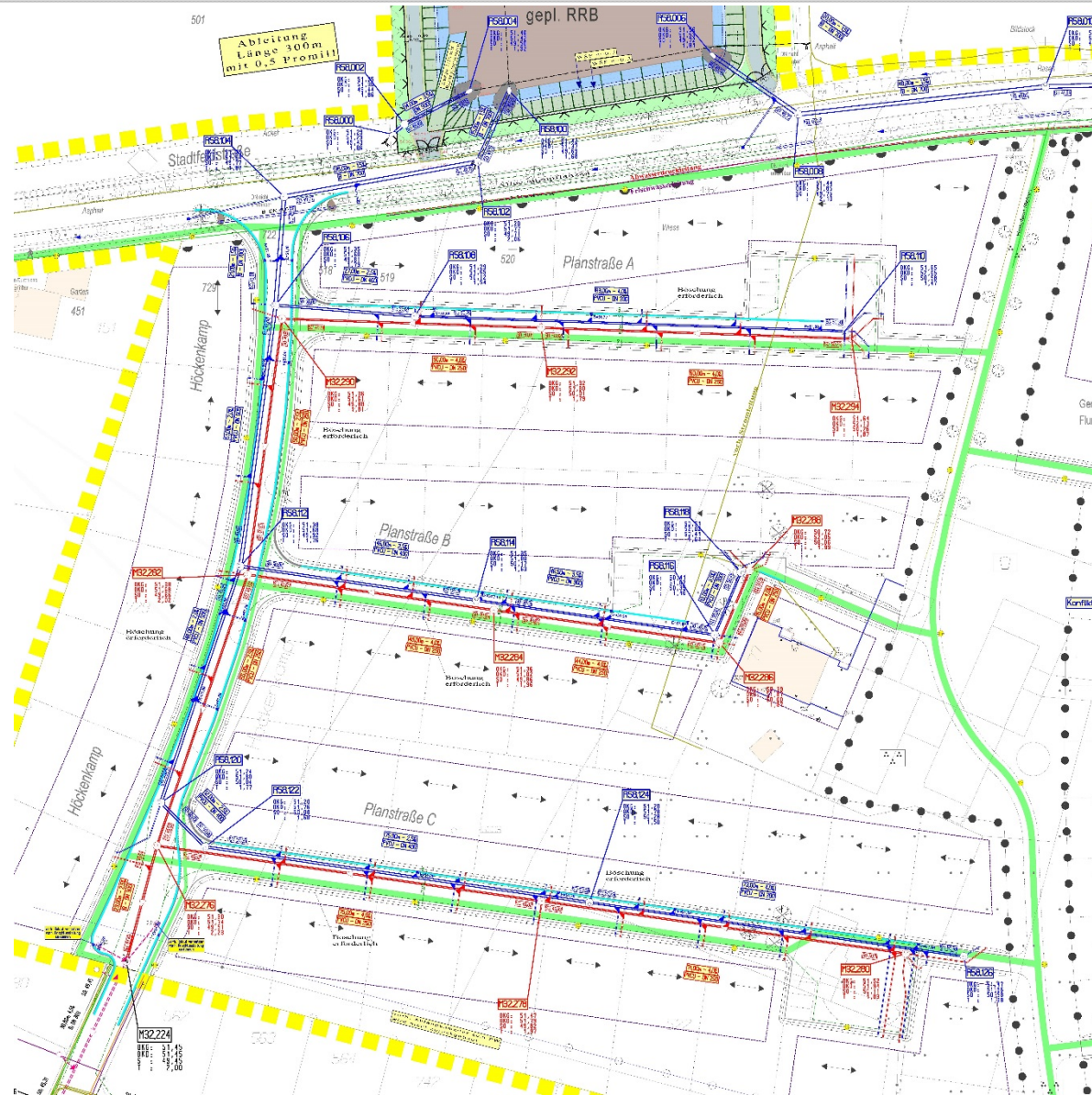
östl. Bereich



Lageplan, östl. Bereich



westl. Bereich



Lageplan, westl. Bereich



Erschließung Höckenkamp Nord in Lüdinghausen
Ing.-Büro Gnegel GmbH, Sendenhorst

Vielen Dank für Ihre Aufmerksamkeit!