



Kanal- und Straßensanierung in der Ostlandsiedlung in Lüdinghausen
Ing.-Büro Gnegel GmbH, Sendenhorst

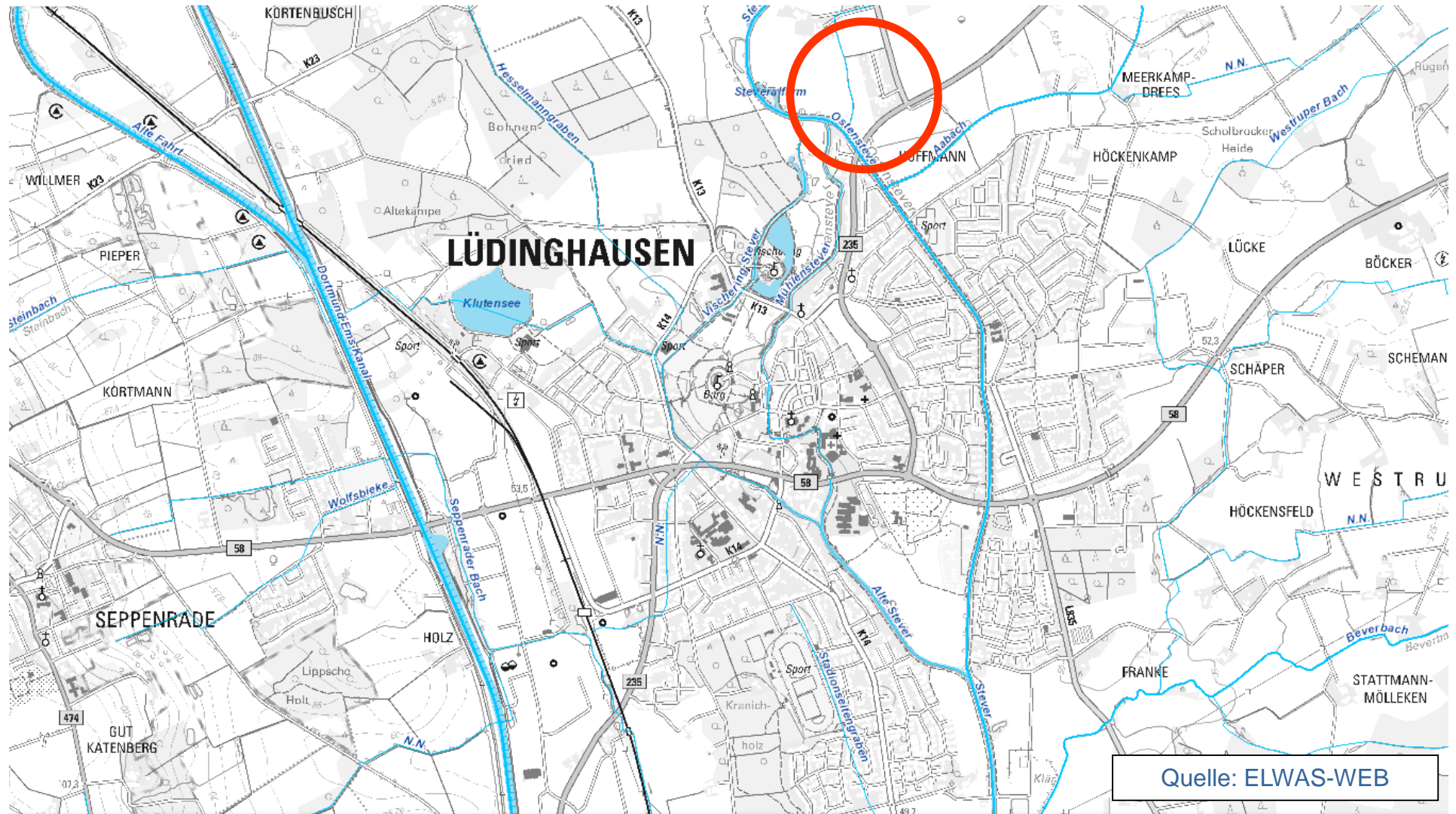
Kanal- und Straßen- sanierung in der Ostlandsiedlung in Lüdinghausen

PLANUNG UND ABWICKLUNG VON VERKEHRSANLAGEN UND INGENIEURBAUWERKEN

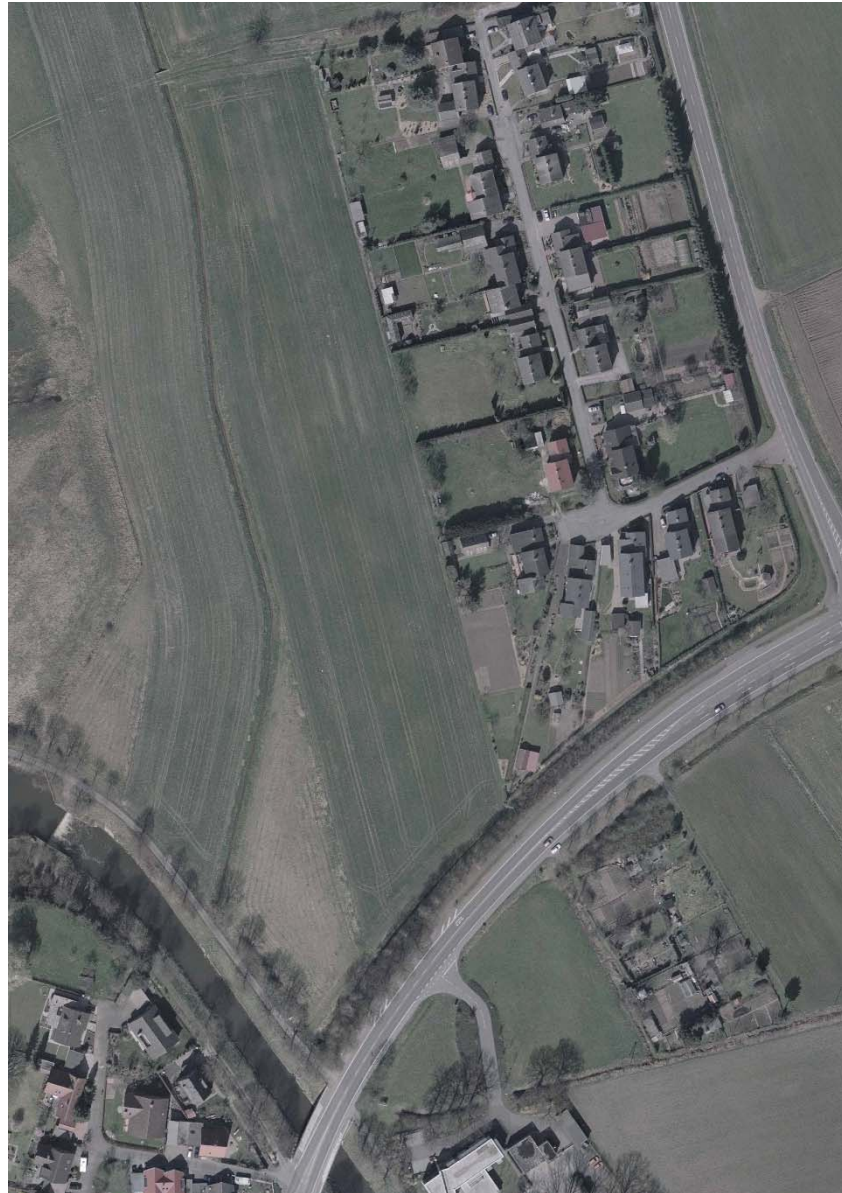


Osttor 43
48324 Sendenhorst

Tel. 0 25 26 / 10 26
Fax 0 25 26 / 10 255
info@gnegel.net
www.gnegel.net



Übersicht Lüdinghausen, Lage der Ostlandsiedlung



Luftbild, Ostlandsiedlung



Bestand



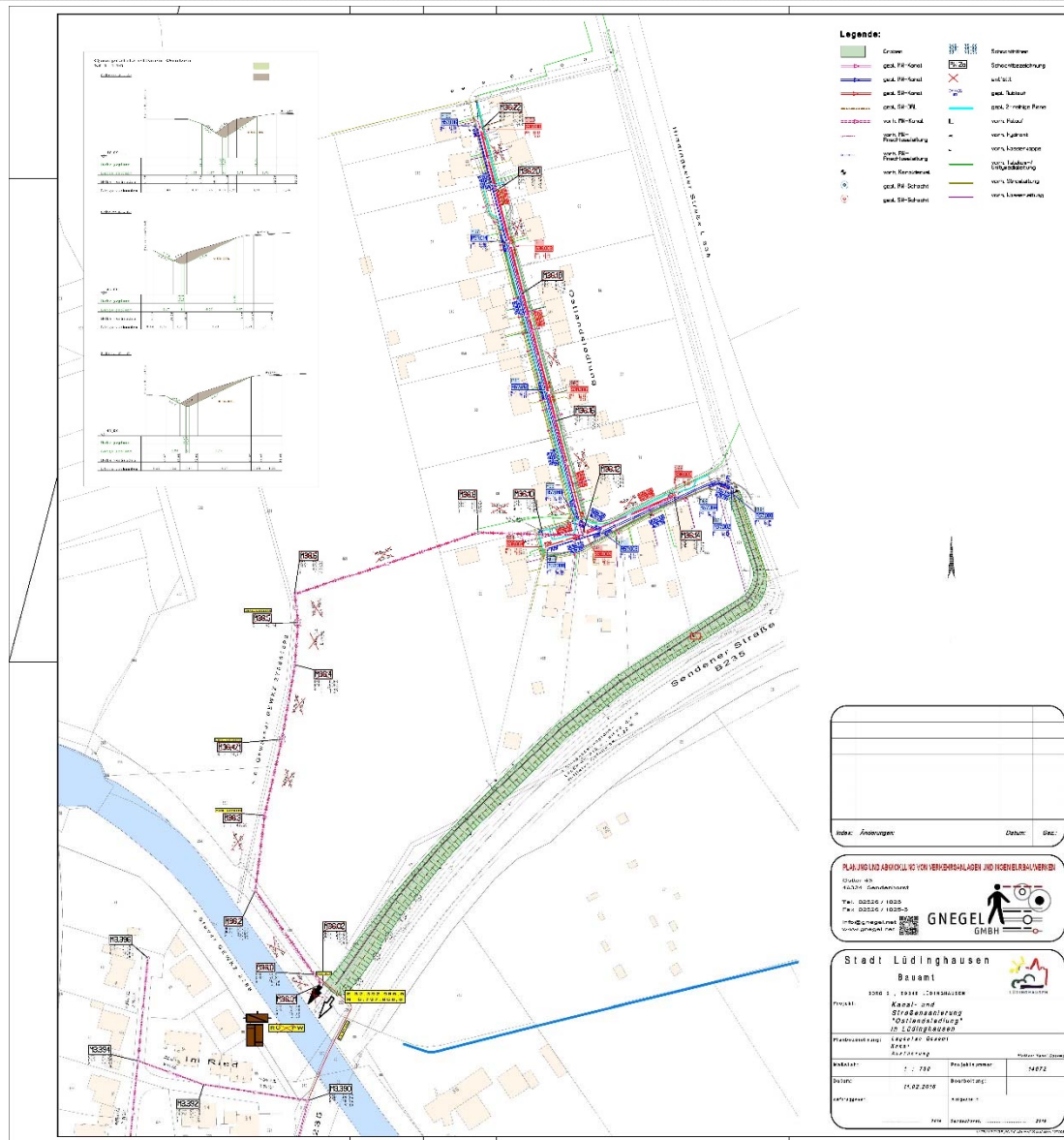
Bestand



Bestand



Kanalbau



Lageplan Kanalsanierung



Graben

OKG : 75,86
OKD : 75,86
SO : 74,37

Schachthöhen



gepl. MW-Kanal

RW 2a

Schachtbezeichnung



gepl. RW-Kanal



entfällt



gepl. SW-Kanal

E=144,06
III

gepl. Ablauf



gepl. SW-DRL



gepl. 2-reihige Rinne



varh. MW-Kanal



varh. Ablauf



varh. MW-
Anschlussleitung



varh. Hydrant



varh. RW-
Anschlussleitung



varh. Wasserkappe



varh. Kanaldeckel



varh. Telekom-/
Unitymedialeitung



gepl. RW-Schacht



varh. Stromleitung

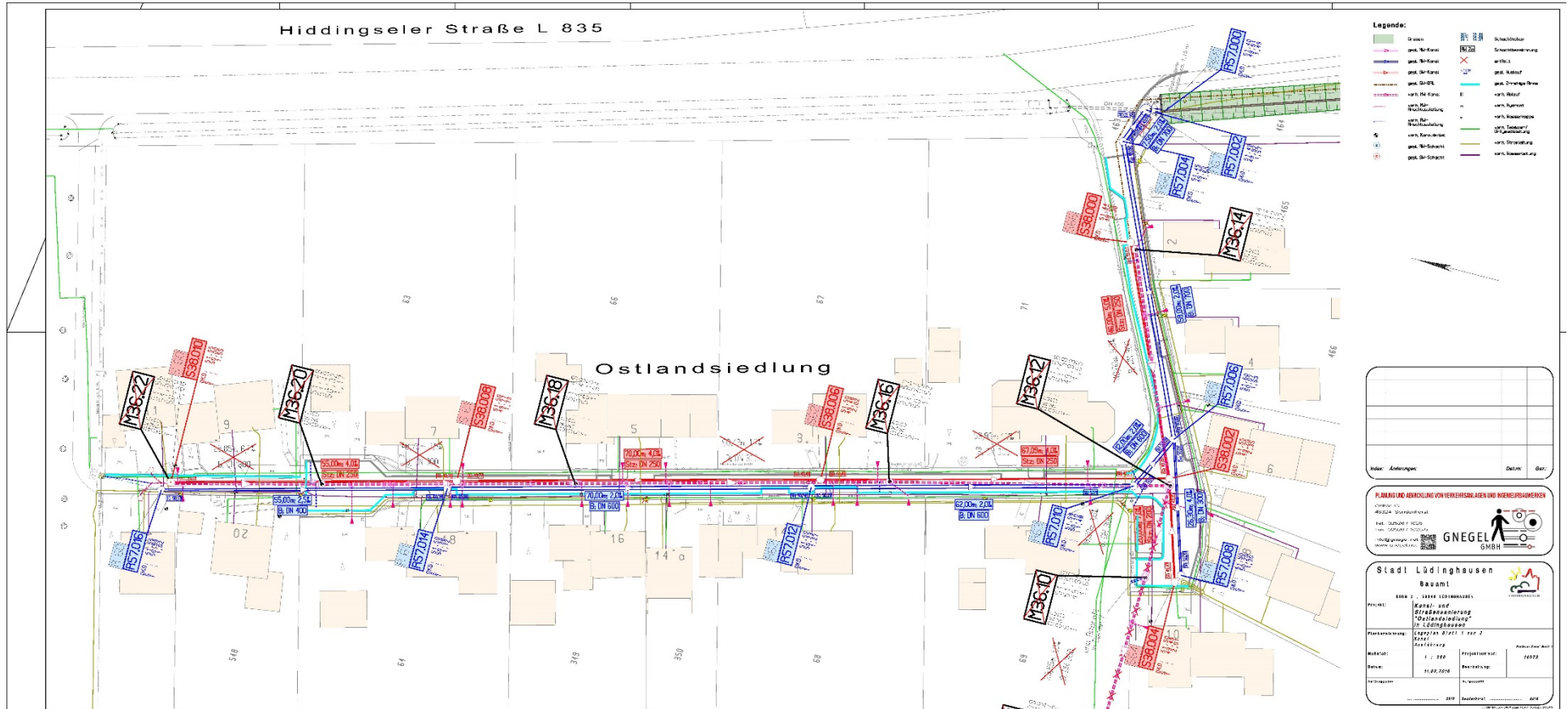


gepl. SW-Schacht

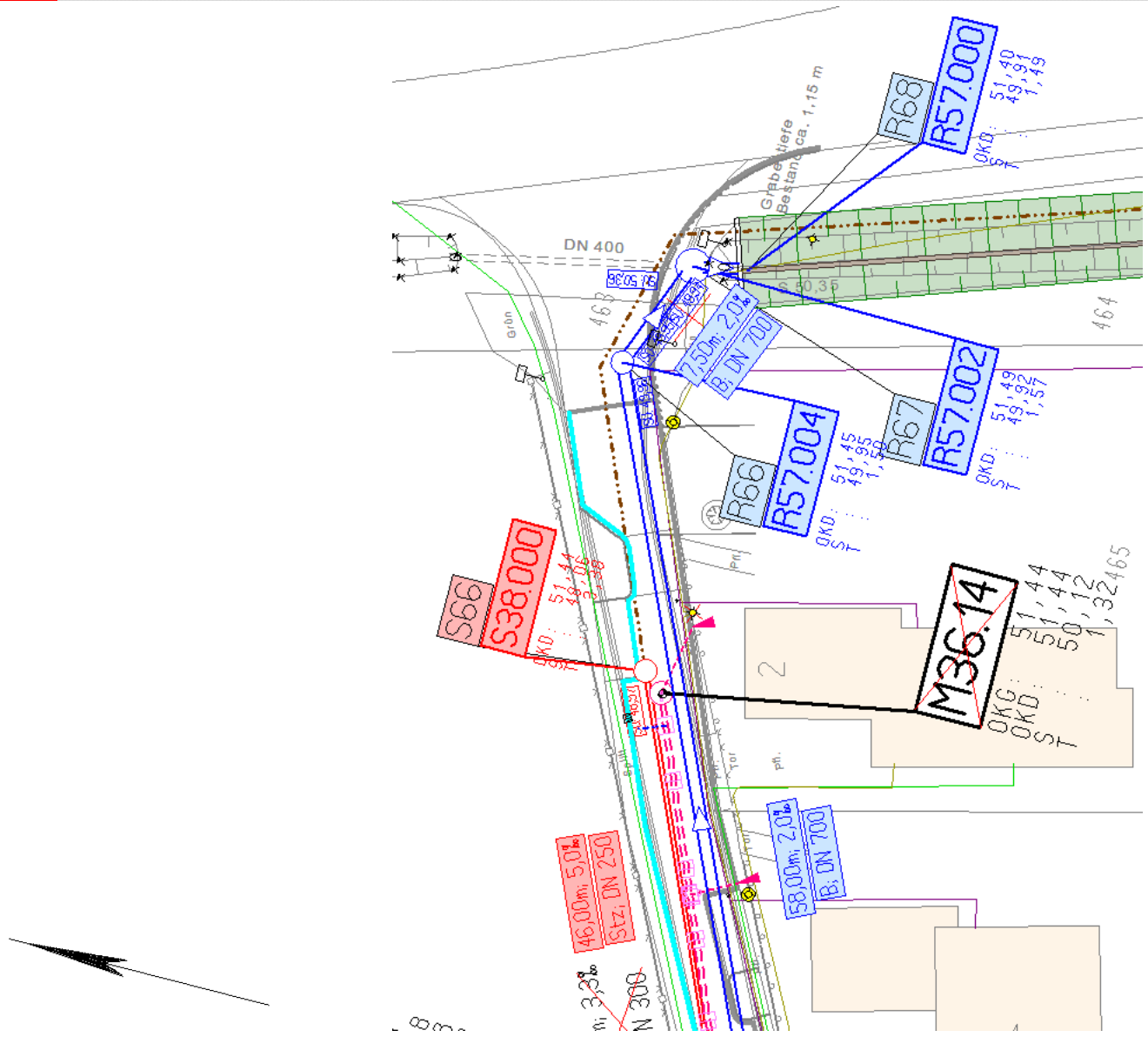


varh. Wasserleitung

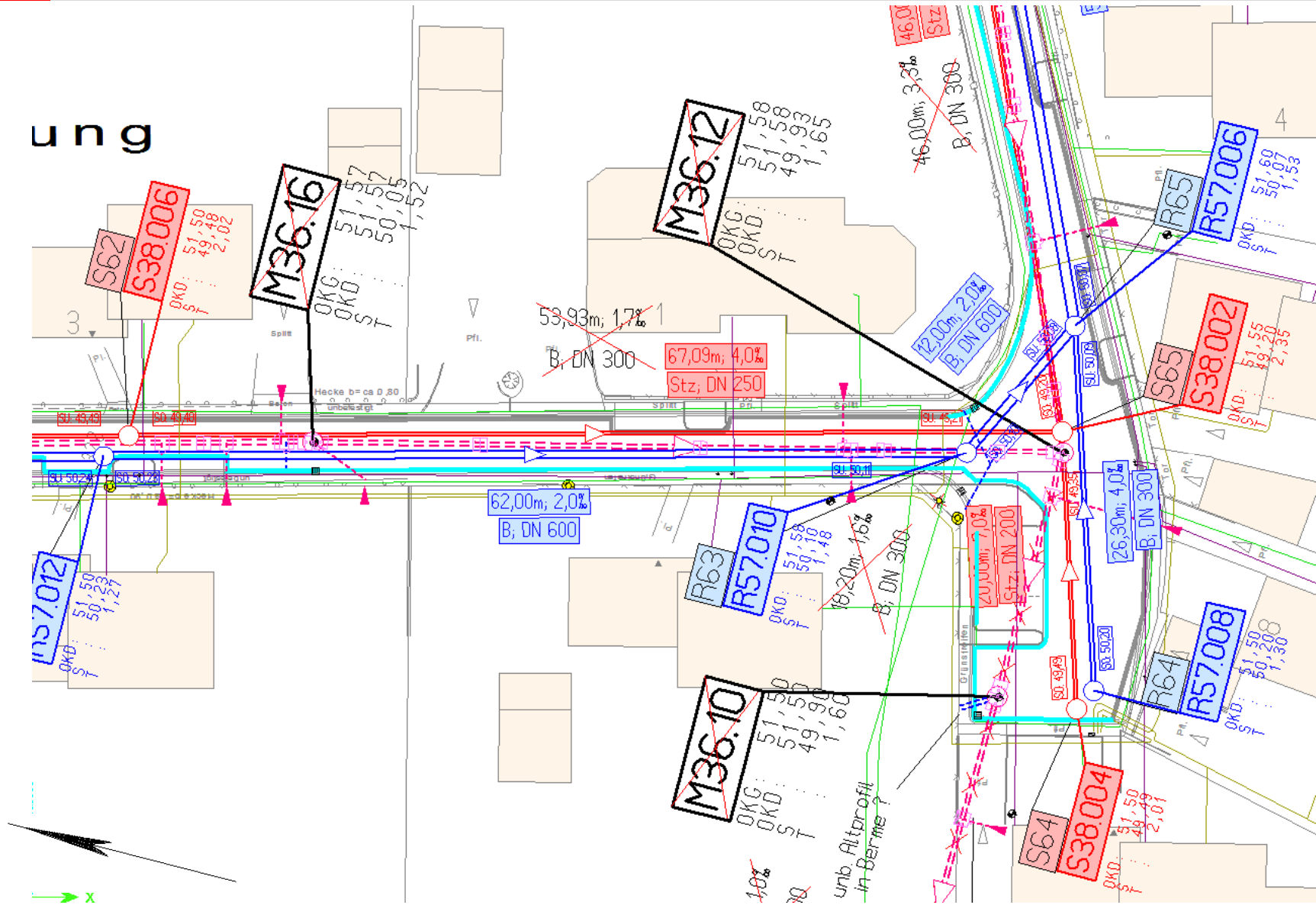
Legende



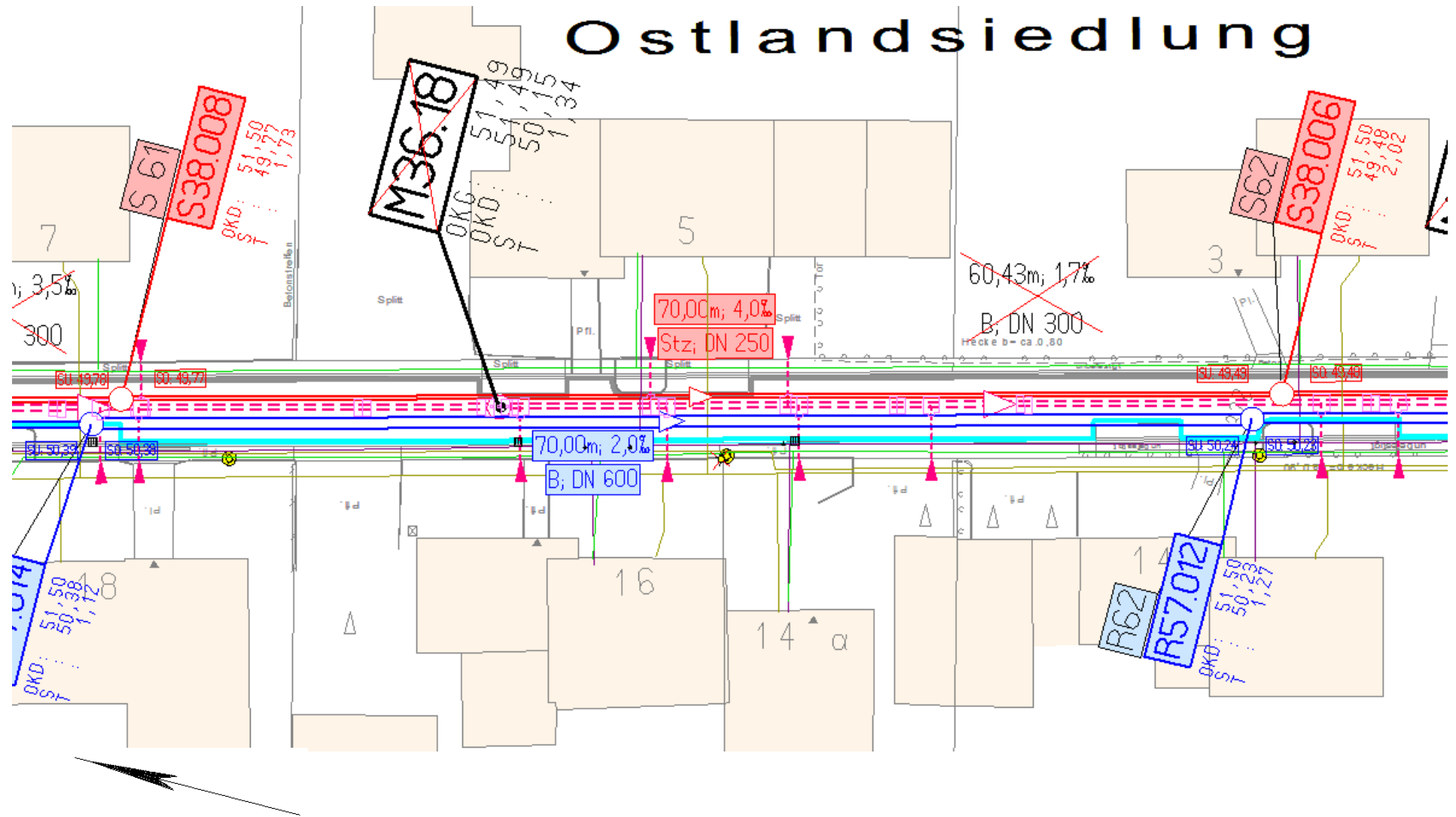
Lageplan Ostlandsiedlung



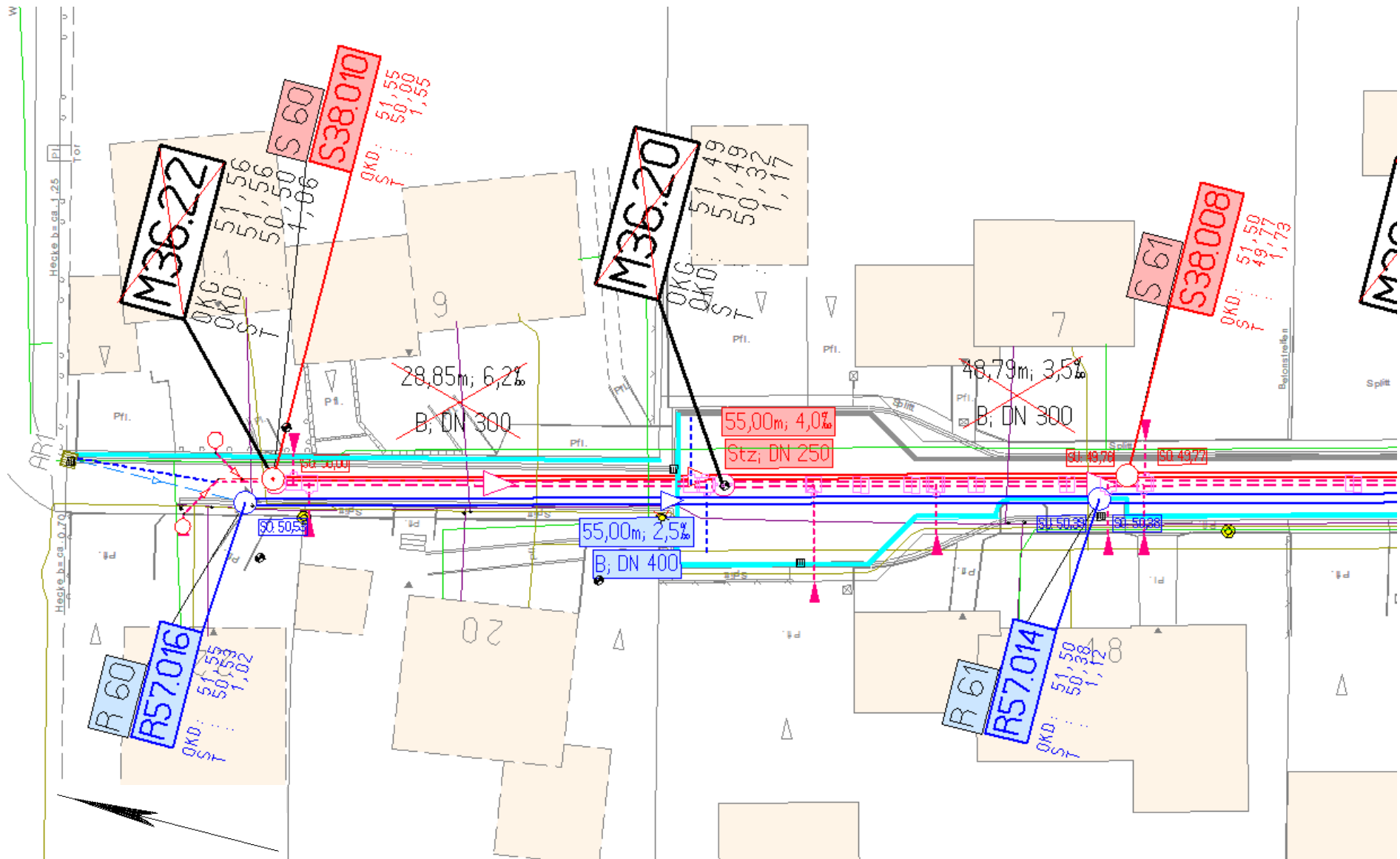
Lageplan, Ausschnitt 1



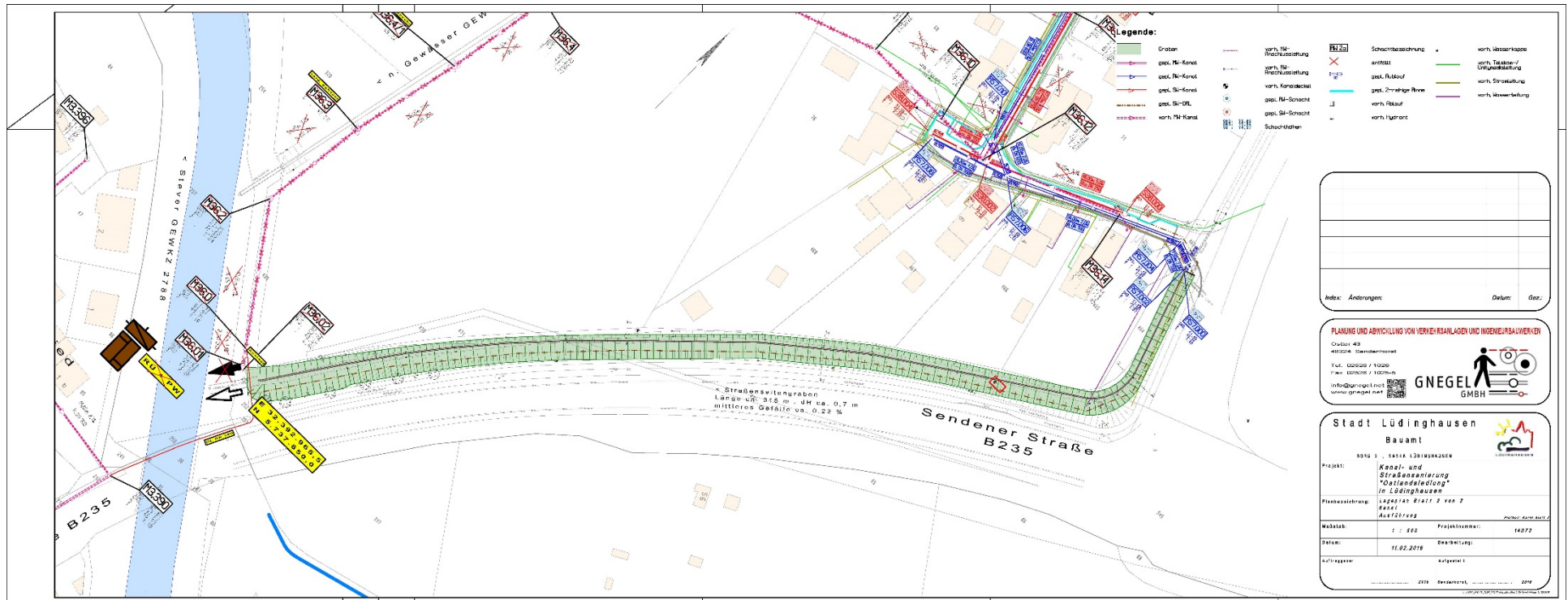
Lageplan, Ausschnitt 2



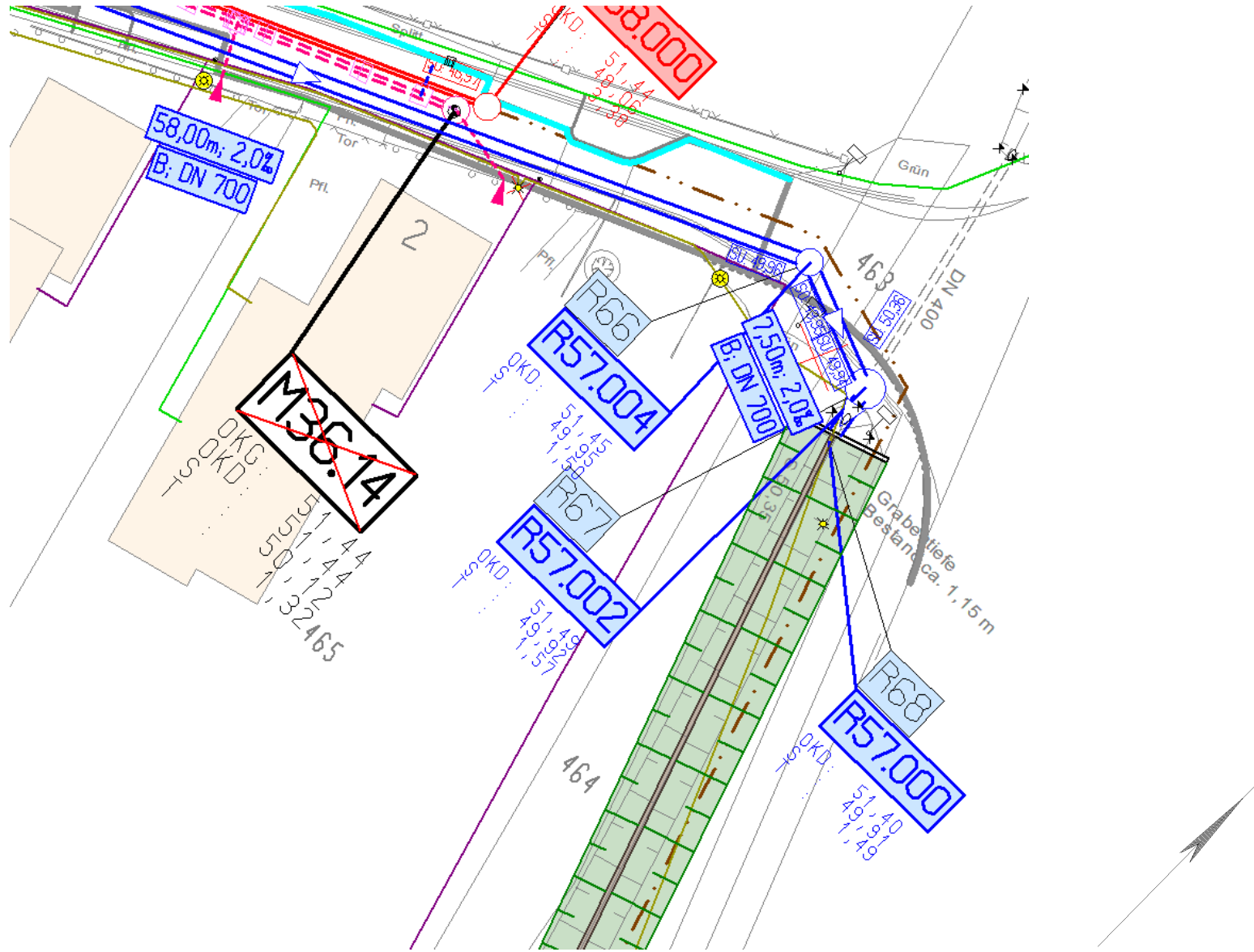
Lageplan, Ausschnitt 3



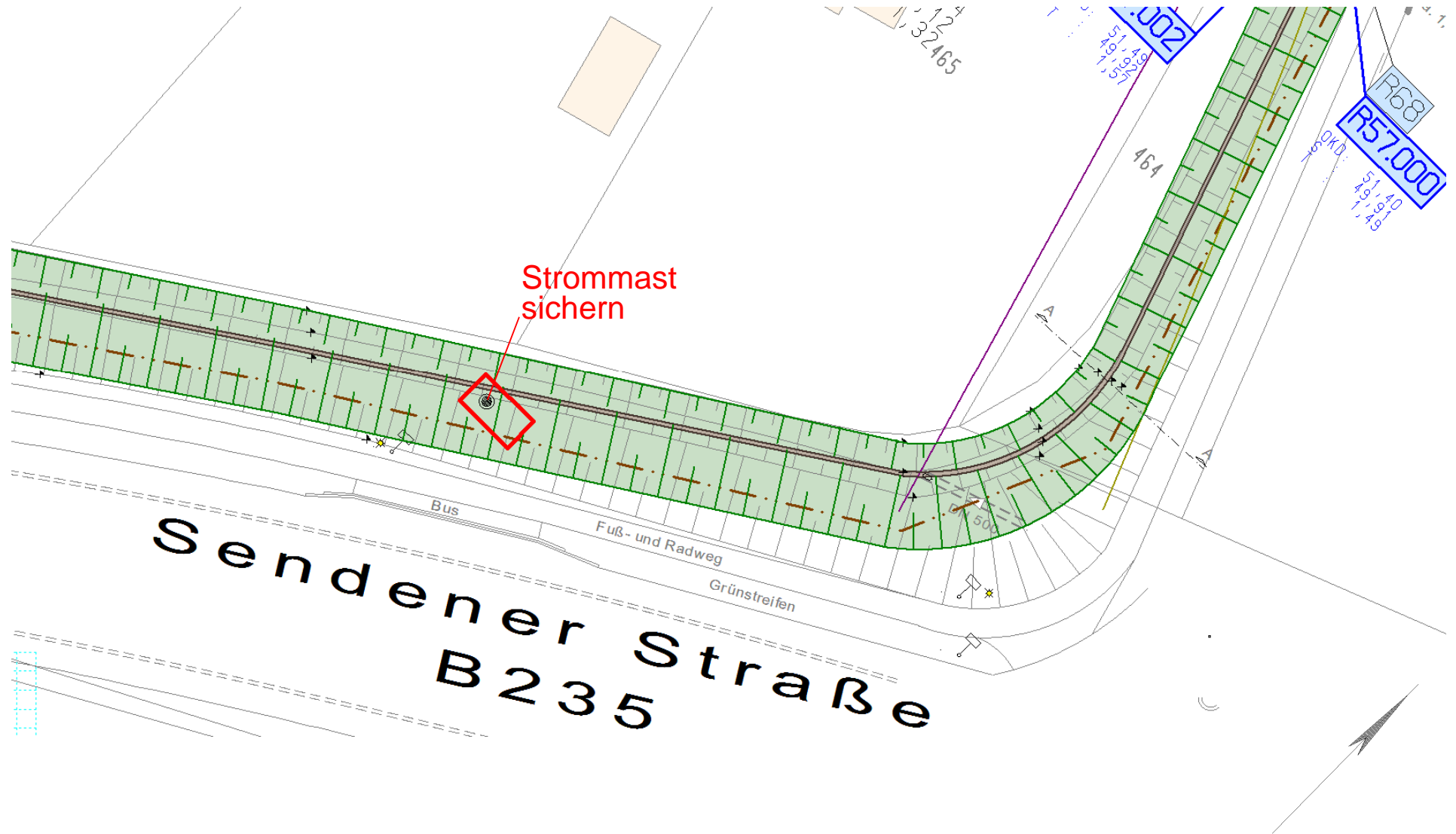
Lageplan, Ausschnitt 4



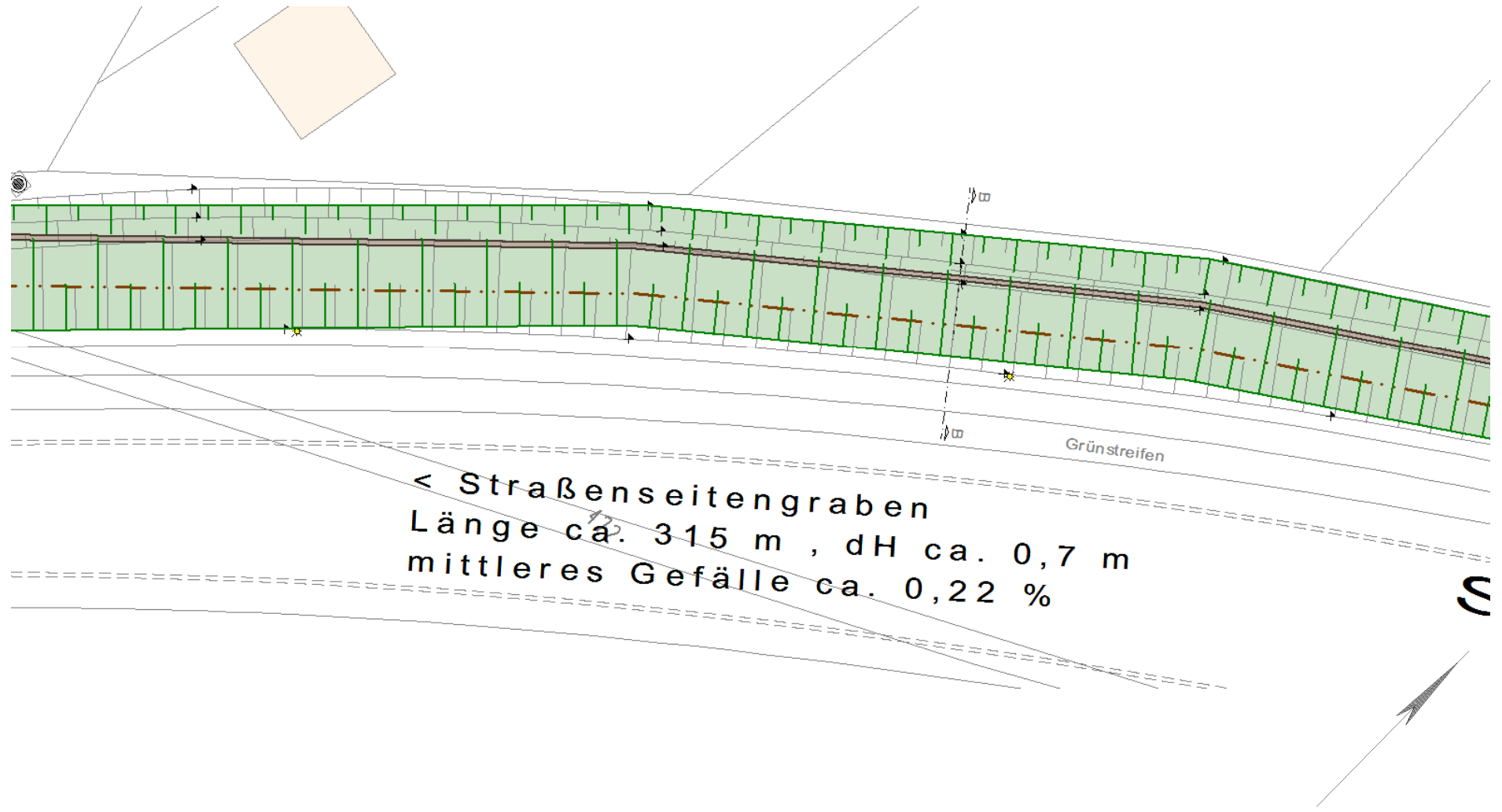
Lageplan Druckrohrleitung



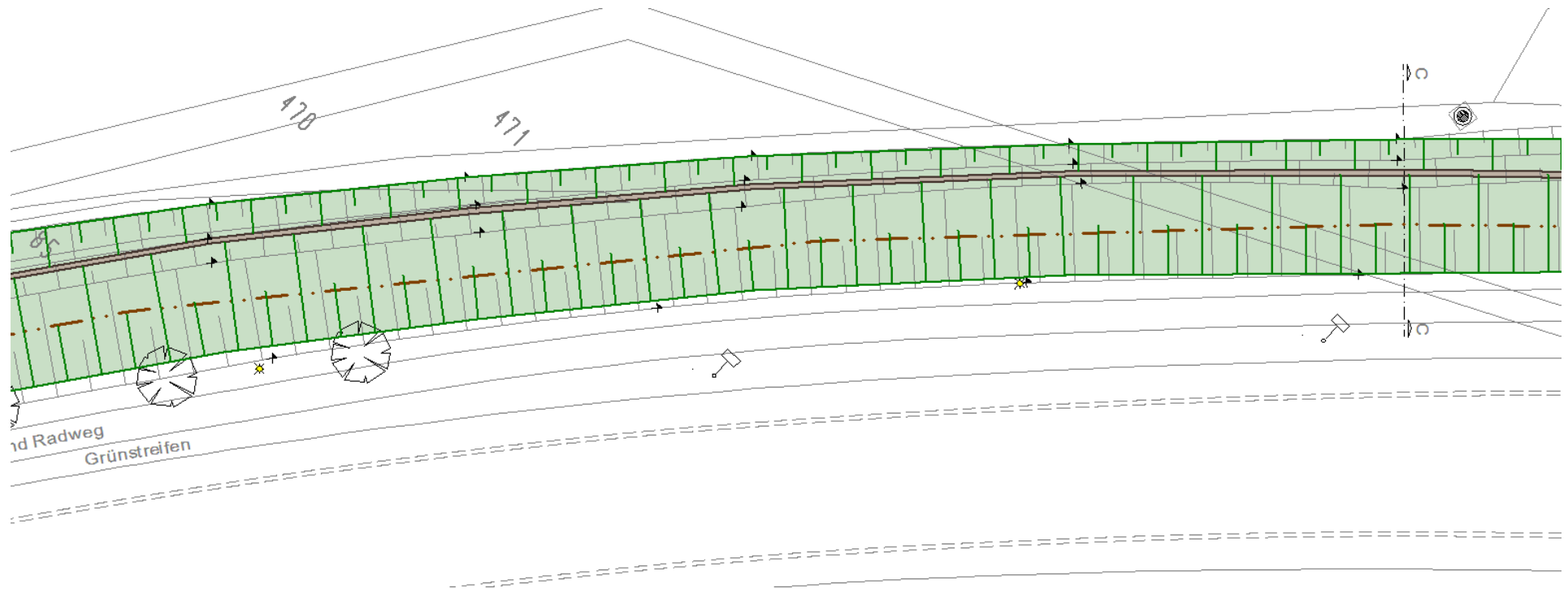
Lageplan, Ausschnitt 1



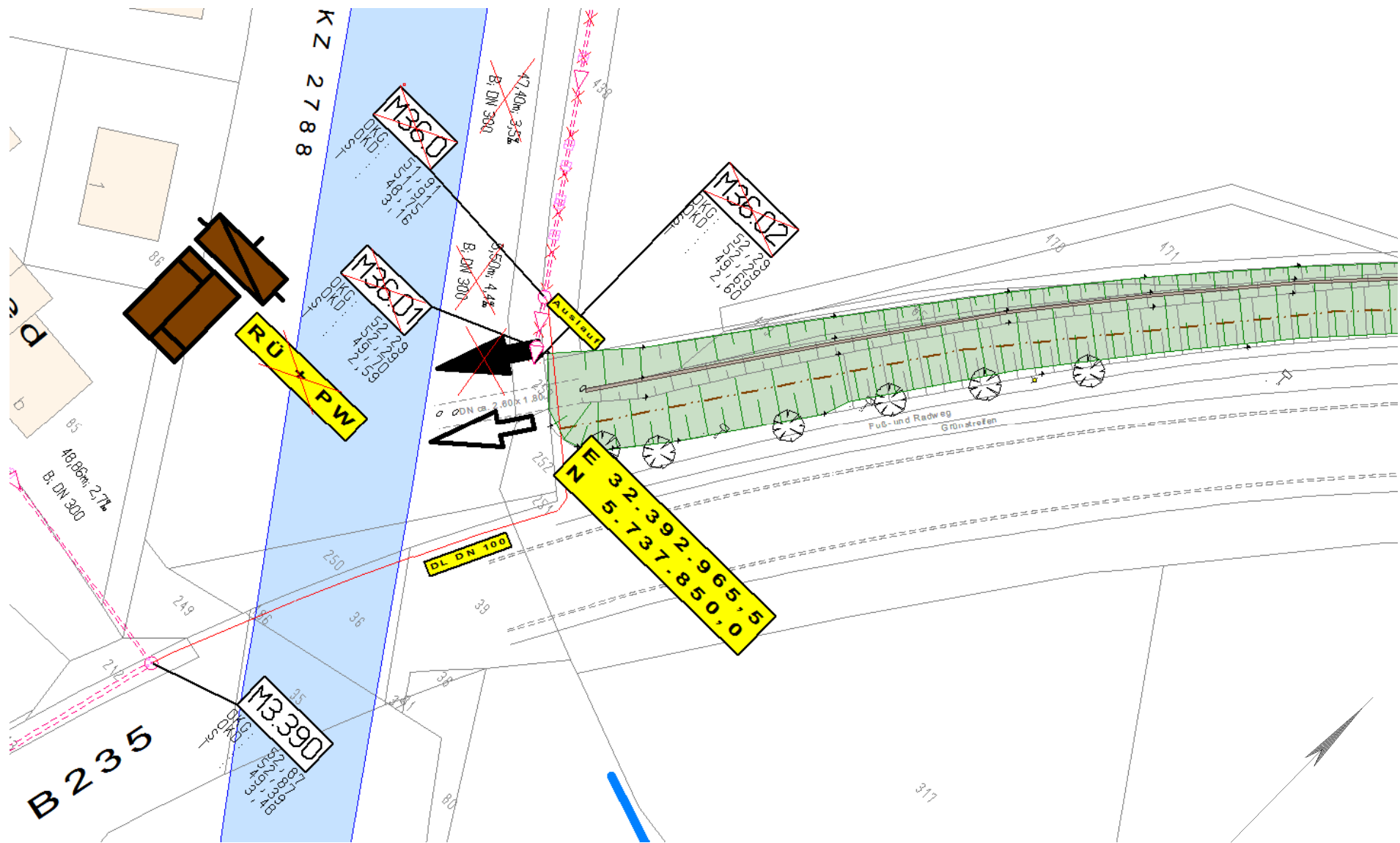
Lageplan, Ausschnitt 2



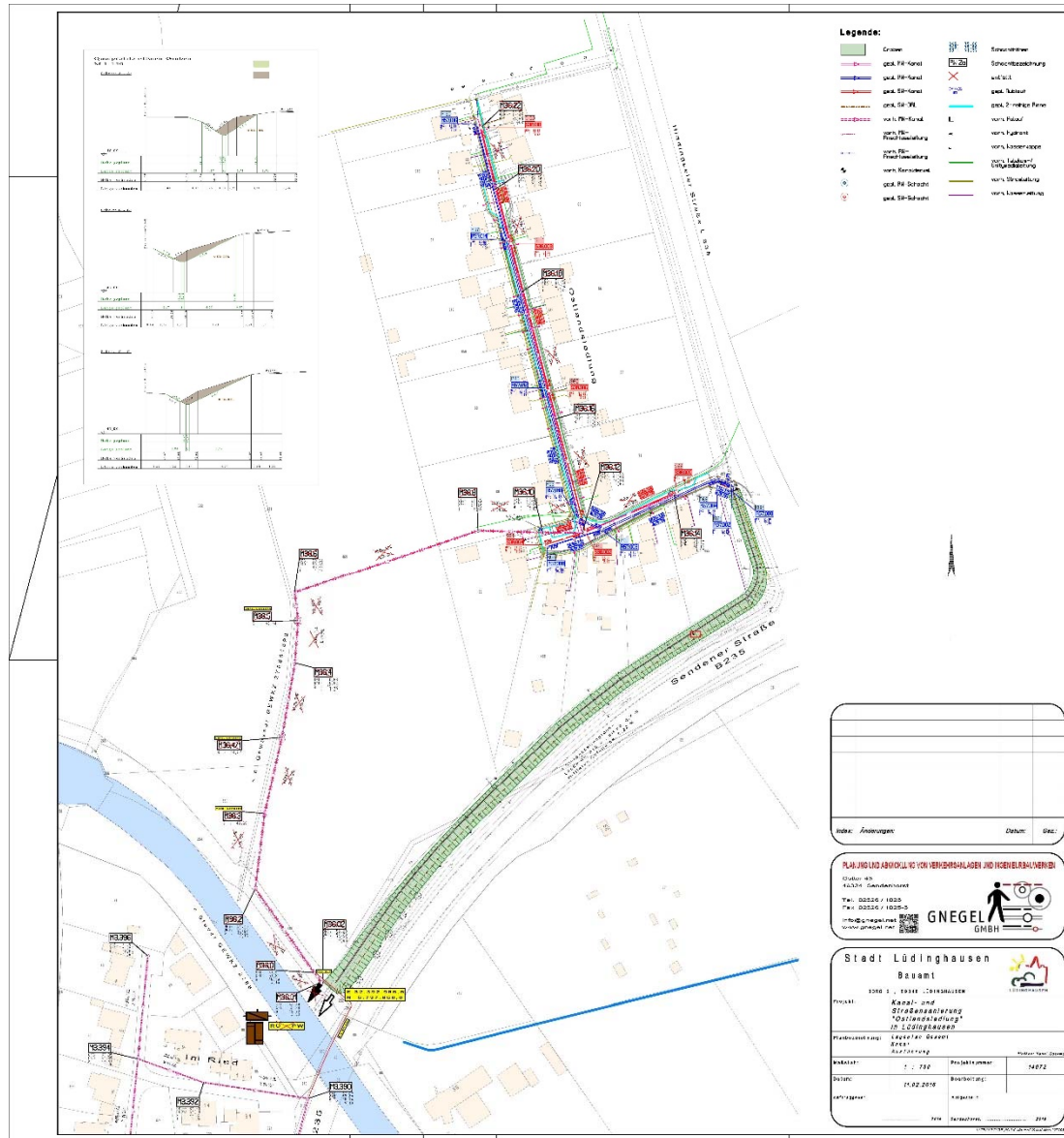
Lageplan, Ausschnitt 3



Lageplan, Ausschnitt 4



Lageplan, Ausschnitt 5

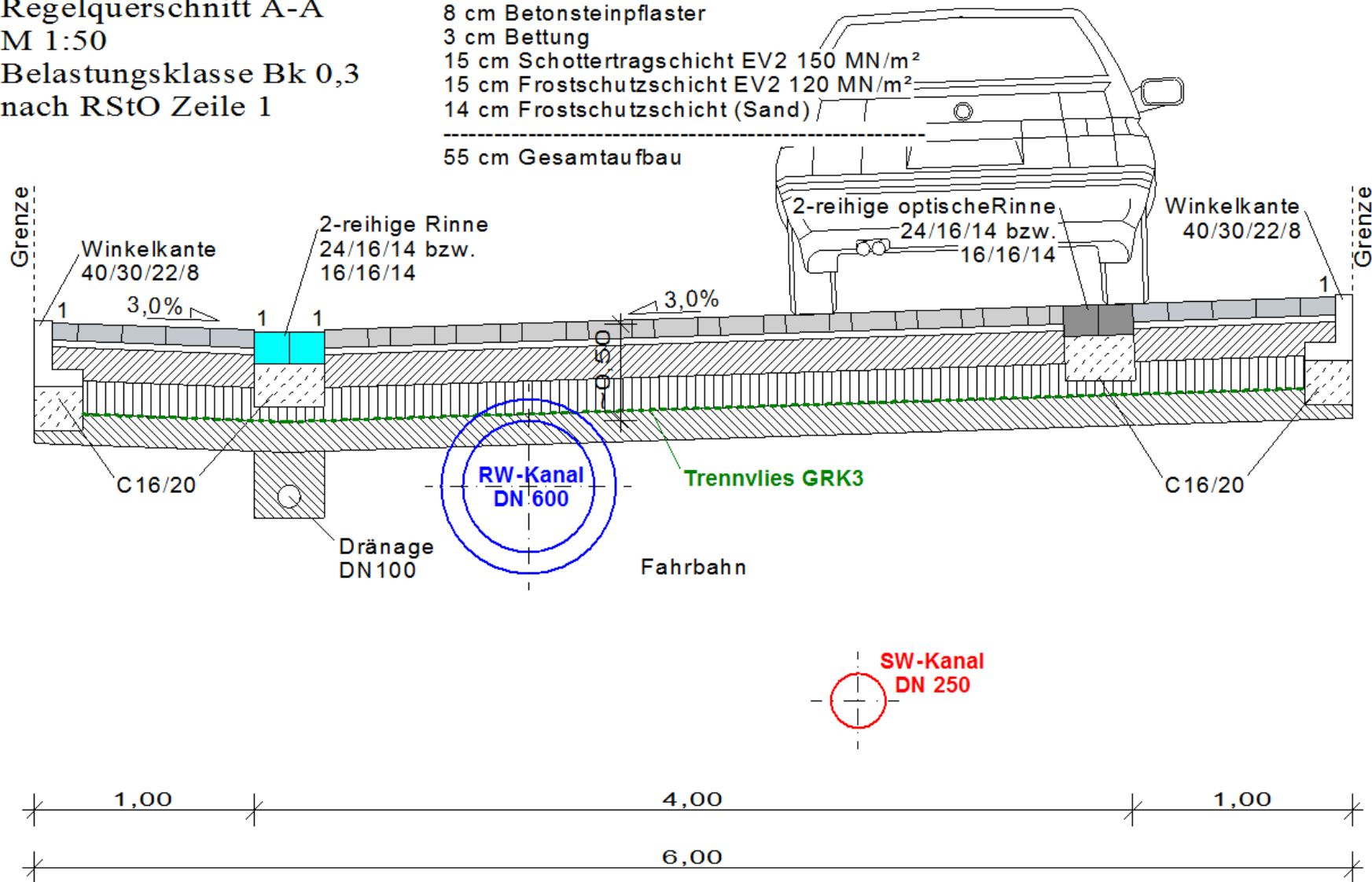


Lageplan Kanalsanierung

Regelquerschnitt A-A
M 1:50
Belastungsklasse Bk 0,3
nach RStO Zeile 1

8 cm Betonsteinpflaster
3 cm Bettung
15 cm Schottertragschicht EV2 150 MN/m²
15 cm Frostschutzschicht EV2 120 MN/m²
14 cm Frostschutzschicht (Sand)

55 cm Gesamtaufbau



Regelquerschnitt 1



Kanal- und Straßensanierung in der Ostlandsiedlung in Lüdinghausen
Ing.-Büro Gnegel GmbH, Sendenhorst

Vielen Dank für Ihre Aufmerksamkeit!