



Produktbeschreibung				
020100 Gefahrenabwehr/Ordnungsmaßnahmen				
Produktbereich	02	Sicherheit und Ordnung		
Produktgruppe	0201	Allgemeine Sicherheit und Ordnung		
Produkt	020100	Gefahrenabwehr/Ordnungsmaßnahmen		
Produktinformationen				
Produktverantwortlich	Michael Pieper			
Produktbetreuung	Herbert Wittwer, Michael Drees			
Kurzbeschreibung	Gewährleistung der öffentlichen Sicherheit und Ordnung durch Erlass und Durchsetzung von Sicherheitsstandards/-normen. Bürgerberatung und Unterstützung in ordnungsrechtlichen Fragen durch direkte Hilfe oder Weiterleitung/ Vermittlung an andere zuständige Stellen. Gefahrenvorsorgeplanung, die Ermittlung und Bewertung von Gefahren sowie Amtshilfe.			
Auftragsgrundlage	Ordnungsbehördengesetz, ordnungsbehördliche Spezialgesetze, Ortsrecht			
Zielgruppe	Ordnungspflichtige, Einwohner, Allgemeinheit			
Ziele	Wahrung der öffentlichen Sicherheit und Ordnung durch Überwachung der Einhaltung vorgeschriebener Normen. Gewährleistung eines hohen Sicherheitsstandards im Gebiet der Stadt Lüdinghausen. Rasche Beseitigung von Gefahrensituationen oder Beeinträchtigungen der öffentlichen Sicherheit und Ordnung (Obdachlosigkeit etc.).			
Leistungsdaten	Ist 2011	Plan 2012	Plan 2013	Plan 2014
Maßnahmen nach dem PsychKG	9	15	10	
Maßnahmen nach dem Bestattungsgesetz	6	6	8	
Genehmigungen und sonstige Maßnahmen nach dem Landesimmissionsschutzgesetz	245 (117 Verbrennungen von Schlagabraum, 125 Osterfeuer, 3 Ausnahmen nach LImSchG)	257 (123 Verbrennungen von Schlagabraum, 132 Osterfeuer, 2 Ausnahmen nach LImSchG)		
Maßnahmen im Rahmen der Kampfmittelbeseitigung	13	15	20	
Durchführung von Bußgeldverfahren (nicht ruhender Verkehr)	23	26	26	
Anzeige anzeigepflichtiger Hunde nach LandesHundG	118	125	125	
Anzahl der Hunde bestimmter Rassen nach LandesHundG	4	4	4	
Anzahl gefährlicher Hunde	6	6	6	
Sondernutzungserlaubnisse	91	80	80	
Kennzahlen	Ist 2011	Plan 2012	Plan 2013	Plan 2014
nicht besetzt				
Kostenstelle	4400 Ordnungsangelegenheiten			



Teilergebnisplan 020100 Gefahrenabwehr/Ordnungsmaßnahmen							
Nr.	Bezeichnung	Ergebnis 2011	Ansatz 2012	Ansatz 2013	Plan 2014	Plan 2015	Plan 2016
02	+ Zuwendungen und allgemeine Umlagen	357	0	0	0	0	0
416101	Ertr.a.d. Aufl.v. SoPo. a. Zuweisg v. Land	357	0	0	0	0	0
04	+ Öffentlich-rechtliche Leistungsentgelte	26.716	24.000	29.000	29.000	29.000	29.000
431101	Verwaltungsgebühren	2.224	4.000	4.000	4.000	4.000	4.000
431108	Verwaltungsgebühren/ Bußgelder	234	0	0	0	0	0
432118	Sondernutzungsgebühren	24.259	20.000	25.000	25.000	25.000	25.000
05	+ Privatrechtliche Leistungsentgelte	1.534	0	0	0	0	0
442104	Erträge aus Verkäufen (privatrechtl.)	5	0	0	0	0	0
446108	Erstattung Sachkosten	1.160	0	0	0	0	0
446120	Erträge aus Werbeanzeigen	368	0	0	0	0	0
07	+ Sonstige ordentliche Erträge	2.952	6.000	4.000	4.000	4.000	4.000
456101	Bußgelder, Verwargelder, ordnungsrechtl. Erträge	1.557	5.000	3.000	3.000	3.000	3.000
456111	Zwangsgelder	0	1.000	1.000	1.000	1.000	1.000
456502	Weitere sonstige ordentl.Erträge	1.395	0	0	0	0	0
10	= Ordentliche Erträge	31.558	30.000	33.000	33.000	33.000	33.000
11	- Personalaufwendungen	-77.409	-56.110	-45.970	-54.100	-55.200	-56.300
12	- Versorgungsaufwendungen	0	-3.410	-750	-800	-800	-800
13	- Aufw. für Sach- und Dienstleistungen	-4.767	-8.700	-8.000	-8.000	-8.000	-8.000
527902	Software	-722	-900	0	0	0	0
527904	Leistungsentgelte citeq	-674	-700	-800	-800	-800	-800
529101	Sonst. Aufwendungen für Dienstleistungen	0	-6.500	-6.500	-6.500	-6.500	-6.500
529132	Sachverständigen-, Gerichts- u. ähnl. Kosten	-2.321	0	0	0	0	0
541202	Fortbildung, Schulung inkl. Fahrtkosten	-1.040	-400	-500	-500	-500	-500
541212	Reisekosten	-11	-200	-200	-200	-200	-200
14	- Bilanzielle Abschreibungen	-2.484	-2.400	-2.200	-2.200	-2.200	-2.200
15	- Transferaufwendungen	-6.441	0	0	0	0	0
531821	Zuschuss Tierschutzverein	-6.441	0	0	0	0	0
16	- Sonstige ordentliche Aufwendungen	-3.785	-14.600	-12.900	-12.900	-12.900	-12.900
543101	Bürobedarf	0	-100	-300	-300	-300	-300
543102	Fachliteratur	-228	-300	-300	-300	-300	-300
543122	Beitrag Vereine und Verbände	-135	0	-100	-100	-100	-100
543134	Aufwand ordnungsbehödl. Maßnahmen	-2.895	-14.000	-12.000	-12.000	-12.000	-12.000
543135	Aufwand Schiedsmann	-254	-200	-200	-200	-200	-200
547302	Wertberichtigung zu Forderungen	-274	0	0	0	0	0
17	= Ordentliche Aufwendungen	-94.886	-85.220	-69.820	-78.000	-79.100	-80.200
18	= Ordentliches Ergebnis	-63.328	-55.220	-36.820	-45.000	-46.100	-47.200
22	= Ergebnis der lfd. Verw.-tätigkeit (Z. 18+21)	-63.328	-55.220	-36.820	-45.000	-46.100	-47.200
26	= Jahresergebnis (Z. 22+25)	-63.328	-55.220	-36.820	-45.000	-46.100	-47.200
27	+ Erträge aus internen Leistungsbeziehungen	59	0	0	0	0	0
28	- Aufwendungen aus internen Leistungsbeziehungen	-3.898	-9.400	-6.700	-6.700	-6.700	-6.700
29	Ergebnis (Z.26,27,28)	-67.167	-64.620	-43.520	-51.700	-52.800	-53.900

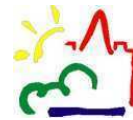


Teilfinanzplan 020100 Gefahrenabwehr/Ordnungsmaßnahmen

Nr	Bezeichnung	Ergebnis 2011	Ansatz 2012	Ansatz 2013	Plan 2014	Plan 2015	Plan 2016
26	- Auszahlg f. Erwerb v. bewegl. Anlageverm.	-952	0	0	0	0	0
30	= Auszahlungen aus Investitionstätigkeit	-952	0	0	0	0	0
31	= Saldo Investitionstätigkeit	-952	0	0	0	0	0

Investitionen 020100 Gefahrenabwehr/Ordnungsmaßnahmen

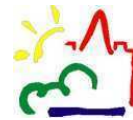
Nr. Bezeichnung	Jahres- ergebnis 2011	Ansatz 2012	Ansatz 2013	Finanzplan 2014	Finanzplan 2015	Finanzplan 2016	Gesamtaus- gabe/- einnahme- bedarf (Ansatz)
Unterhalb der Wertgrenze							
10008BÜRO Laser-/Farbdrucker, Laptop, Schränke	-596	0	0	0	0	0	0
40039GWG Ordnungsangelegenheiten	0	0	0	0	0	0	177
610000 2.1 Zuwendungen	-357	0	0	0	0	0	0
Summe	-952	0	0	0	0	0	177



Produktbeschreibung 020200 Gewerbe und Gaststätten				
Produktbereich	02	Sicherheit und Ordnung		
Produktgruppe	0202	Gewerbewesen		
Produkt	020200	Gewerbe und Gaststätten		
Produktinformationen				
Produktverantwortlich	Michael Pieper			
Produktbetreuung	Herbert Wittwer, Michel Drees			
Kurzbeschreibung	Führung des Gewereregisters. Erlaubnisverfahren und Überwachung der gesetzlichen Rahmenbedingungen. Ordnungsbehördliche Maßnahmen zur Einhaltung der rechtlichen Standards, z.B. Nichterteilung bzw. Widerruf von Erlaubnissen.			
Auftragsgrundlage	Gewerbeordnung, Gaststättengesetz, Preisangabenverordnung, Sonn- und Feiertagsgesetz, sonstiges Gewerberecht, Ordnungswidrigkeitengesetz			
Zielgruppe	Gewerbetreibende, Allgemeinheit			
Ziele	Schutz der Allgemeinheit vor unzuverlässigen Gewerbetreibenden. Zügige Durchführung von Erlaubnis- und Untersagungsverfahren. Stärkung des präventiven Bereichs (Beratung etc.) zur Reduzierung förmlicher Verfahren.			
Leistungsdaten	Ist 2011	Plan 2012	Plan 2013	Plan 2014
Gewerbe-Anmeldungen	173	230	190	
Gewerbe-Abmeldungen	187	190	160	
Auskünfte aus dem Gewereregister	372	360	365	
Gewerbeummeldungen	83	100	85	
Reisegewerbekarten	6	5	5	
Durchführung von Ordnungswidrigkeitenverfahren	0	2	2	
Gaststättenrechtliche Erlaubnisverfahren	83	100	90	
Versagung und Widerruf von Erlaubnissen	0	0	0	
Jugendschutzkontrollen	4	5	5	
Überwachung Preisauszeichnung	4	6	5	
Festsetzung von Veranstaltungen nach §§ 64 ff. GewO	9	10	15	
Kennzahlen	Ist 2011	Plan 2012	Plan 2013	Plan 2014
nicht besetzt				
Kostenstelle	4400 Ordnungsangelegenheiten			



Teilergebnisplan 020200 Gewerbe und Gaststätten							
Nr.	Bezeichnung	Ergebnis 2011	Ansatz 2012	Ansatz 2013	Plan 2014	Plan 2015	Plan 2016
04	+ Öffentlich-rechtliche Leistungsentgelte	17.540	35.000	25.000	25.000	25.000	25.000
431101	Verwaltungsgebühren	17.540	35.000	25.000	25.000	25.000	25.000
10	= Ordentliche Erträge	17.540	35.000	25.000	25.000	25.000	25.000
11	- Personalaufwendungen	-43.076	-33.970	-34.960	-42.200	-43.000	-43.800
12	- Versorgungsaufwendungen	0	-830	0	0	0	0
13	- Aufw. für Sach- und Dienstleistungen	-661	-600	-900	-900	-900	-900
527902	Software	-471	-500	-500	-500	-500	-500
541202	Fortbildung, Schulung inkl. Fahrtkosten	-190	0	-300	-300	-300	-300
541212	Reisekosten	0	-100	-100	-100	-100	-100
14	- Bilanzielle Abschreibungen	-626	-600	-600	-600	-600	-600
16	- Sonstige ordentliche Aufwendungen	-645	-500	-500	-500	-500	-500
543102	Fachliteratur	-644	-500	-500	-500	-500	-500
547103	Anlagenabgang Sachanlagen bei Buchverlust	-1	0	0	0	0	0
17	= Ordentliche Aufwendungen	-45.008	-36.500	-36.960	-44.200	-45.000	-45.800
18	= Ordentliches Ergebnis	-27.468	-1.500	-11.960	-19.200	-20.000	-20.800
22	= Ergebnis der lfd. Verw.-tätigkeit (Z. 18+21)	-27.468	-1.500	-11.960	-19.200	-20.000	-20.800
26	= Jahresergebnis (Z. 22+25)	-27.468	-1.500	-11.960	-19.200	-20.000	-20.800
29	Ergebnis (Z.26,27,28)	-27.468	-1.500	-11.960	-19.200	-20.000	-20.800



Produktbeschreibung				
020206 Marktwesen				
Produktbereich	02	Sicherheit und Ordnung		
Produktgruppe	0202	Gewerbewesen		
Produkt	020206	Marktwesen		
Produktinformationen				
Produktverantwortlich	Michael Pieper			
Produktbetreuung	Michel Drees, Herbert Wittwer			
Kurzbeschreibung	Organisation, Durchführung und Überwachung von Wochenmärkten, Krammärkten, Sondermärkten und Volksfesten (Kirmessen, Stadtfeste u.a.).			
Auftragsgrundlage	Gewerbeordnung, sonstiges Gewerberecht; Satzung über die Wochenmärkte und Volksfeste (Kirmessen)			
Zielgruppe	Besucher, Kunden und Einwohner der Stadt; Markt- und Kirmesbesucher, Anlieger der Veranstaltungsplätze			
Ziele	Förderung eines attraktiven Veranstaltungsangebot für Einwohner und Besucher der Stadt. Größtmögliche Zufriedenheit von Veranstaltungsbesuchern und Besuchern. Ordnungsgemäße Durchführung der Märkte und Volksfeste (Kirmessen). Steigerung der Besucherzahlen. Verpflichtung von neuen attraktiven Fahr-, Belustigungs- und Spielgeschäften. Möglichst geringe Belastung für die Anwohner.			
Leistungsdaten	Ist 2011	Plan 2012	Plan 2013	Plan 2014
Anzahl der Marktbesucher	29	30	31	
Anzahl der Kirmesbesucher	23	25	25	
Anzahl Bauernmarktbesucher	48	50	50	
Anzahl Krammarktbesucher	63	65	70	
Kennzahlen	Ist 2011	Plan 2012	Plan 2013	Plan 2014
nicht besetzt				
Kostenstelle	4700 Marktwesen			



Teilergebnisplan 020206 Marktwesen							
Nr.	Bezeichnung	Ergebnis 2011	Ansatz 2012	Ansatz 2013	Plan 2014	Plan 2015	Plan 2016
04	+ Öffentlich-rechtliche Leistungsentgelte	27.878	32.000	8.000	0	0	0
432110	Standgelder	27.878	32.000	8.000	0	0	0
06	+ Kostenerstattungen und Kostenumlagen	0	5.300	1.300	0	0	0
448803	Erstatt. von Stromkosten etc.	0	5.300	1.300	0	0	0
10	= Ordentliche Erträge	27.878	37.300	9.300	0	0	0
11	- Personalaufwendungen	-12.719	-12.900	-13.570	0	0	0
13	- Aufw. für Sach- und Dienstleistungen	-5.001	-5.800	-1.400	0	0	0
522109	Unterhaltung sonstige Betriebsanlagen	-133	0	0	0	0	0
524102	Strom	-4.689	-5.300	-1.300	0	0	0
529106	Abfallentsorgung	-179	-200	-100	0	0	0
541202	Fortbildung, Schulung inkl. Fahrtkosten	0	-200	0	0	0	0
541212	Reisekosten	0	-100	0	0	0	0
14	- Bilanzielle Abschreibungen	-392	-400	-400	0	0	0
16	- Sonstige ordentliche Aufwendungen	-2.130	-1.200	-500	0	0	0
543118	Aufwand Werbung u. Ausschreibung	-164	-200	0	0	0	0
549904	Aufwand Märkte	-1.967	-1.000	-500	0	0	0
17	= Ordentliche Aufwendungen	-20.242	-20.300	-15.870	0	0	0
18	= Ordentliches Ergebnis	7.636	17.000	-6.570	0	0	0
22	= Ergebnis der lfd. Verw.-tätigkeit (Z. 18+21)	7.636	17.000	-6.570	0	0	0
26	= Jahresergebnis (Z. 22+25)	7.636	17.000	-6.570	0	0	0
28	- Aufwendungen aus internen Leistungsbeziehungen	-13.903	-13.400	-8.200	-6.400	-6.400	-6.400
29	Ergebnis (Z.26,27,28)	-6.267	3.600	-14.770	-6.400	-6.400	-6.400

Erläuterung:

Ab 01.01.2013 Übertragung auf LH-Marketing.



Produktbeschreibung				
021100 Familienstandsangelegenheiten				
Produktbereich	02	Sicherheit und Ordnung		
Produktgruppe	0211	Personenstandswesen		
Produkt	021100	Familienstandsangelegenheiten		
Produktinformationen				
Produktverantwortlich	Michael Pieper			
Produktbetreuung	Linda Alberternst, Sandra Suppa			
Kurzbeschreibung	<p>Beurkundungen von Geburten und Sterbefällen sowie Ausstellen von Urkunden. Anmeldung der Eheschließung. Durchführung der Eheschließung sowie von Lebenspartnerschaftsbegründungen. Anlage von Registern, Berichtigung und laufende Aktualisierung der Personenstandsdaten einschließlich Testamentskartei. Vaterschaftsanerkennungen.</p> <p>Sonstige Beurkundungen wie Namensänderungen, Ehefähigkeitszeugnisse, Bearbeitung gerichtlicher Berichtigungen etc.. Erteilung von formlosen und formgebundenen Auskünften, aus den Personenstandsbüchern, an Privatpersonen und Institutionen.</p>			
Auftragsgrundlage	Personenstandsgesetz, Ehegesetz, BGB, PersonenstandsVO, Dienstanweisung für Standesbeamte, Internationales Personenstandsrecht			
Zielgruppe	Allgemeinheit, Brautpaare, andere Behörden			
Ziele	Ornungsgemäße, schnelle und bürgerfreundliche Durchführung der vom Gesetzgeber bestimmten Aufgaben.			
Leistungsdaten	Ist 2011	Plan 2012	Plan 2013	Plan 2014
Anmeldungen zu Eheschließungen	120	120	125	125
Anmeldungen zu Lebenspartnerschaften	3	2	2	2
Beurkundungen von Geburten	2	4	3	3
Beurkundungen von Sterbefällen	264	270	270	270
Kennzahlen	Ist 2011	Plan 2012	Plan 2013	Plan 2014
nicht besetzt				
Kostenstelle	4600 Personenstandswesen			



Teilergebnisplan 021100 Familienstandsangelegenheiten

Nr.	Bezeichnung	Ergebnis 2011	Ansatz 2012	Ansatz 2013	Plan 2014	Plan 2015	Plan 2016
02	+ Zuwendungen und allgemeine Umlagen	357	0	0	0	0	0
416101	Ertr.a.d. Aufl.v. SoPo. a. Zuweisg v. Land	357	0	0	0	0	0
04	+ Öffentlich-rechtliche Leistungsentgelte	26.579	27.000	28.000	28.000	28.000	28.000
431107	Standesamtsgebühren	26.579	27.000	28.000	28.000	28.000	28.000
05	+ Privatrechtliche Leistungsentgelte	2.070	2.500	2.500	2.500	2.500	2.500
442101	Erträge aus Verkäufen (ö.r.)	2.070	2.500	2.500	2.500	2.500	2.500
07	+ Sonstige ordentliche Erträge	75	0	0	0	0	0
456501	Erträge aus Schadensersatzleistung	75	0	0	0	0	0
10	= Ordentliche Erträge	29.080	29.500	30.500	30.500	30.500	30.500
11	- Personalaufwendungen	-105.299	-85.480	-97.170	-99.200	-101.200	-103.300
12	- Versorgungsaufwendungen	0	-7.670	-5.720	-5.800	-6.000	-6.100
13	- Aufw. für Sach- und Dienstleistungen	-5.794	-10.700	-11.800	-10.900	-10.900	-10.900
527902	Software	-897	0	0	0	0	0
527904	Leistungsentgelte citeq	-2.487	-6.500	-7.600	-7.600	-7.600	-7.600
527960	Kosten Familienstambücher	-2.166	-2.400	-2.400	-2.400	-2.400	-2.400
541202	Fortbildung, Schulung inkl. Fahrtkosten	-160	-800	-1.700	-800	-800	-800
541212	Reisekosten	-84	-1.000	-100	-100	-100	-100
14	- Bilanzielle Abschreibungen	-2.802	-2.800	-2.500	-2.500	-2.500	-2.500
16	- Sonstige ordentliche Aufwendungen	-1.724	-2.400	-3.000	-2.500	-2.500	-2.500
543101	Bürobedarf	-236	-800	-800	-800	-800	-800
543102	Fachliteratur	-548	-600	-700	-700	-700	-700
543118	Aufwand Werbung u. Ausschreibung	0	0	-500	0	0	0
543150	Sonst. Geschäftsaufwendungen	-815	-1.000	-1.000	-1.000	-1.000	-1.000
549991	sonst.Aufwendg.lfd.Verw.Tätigkeit	-125	0	0	0	0	0
17	= Ordentliche Aufwendungen	-115.619	-109.050	-120.190	-120.900	-123.100	-125.300
18	= Ordentliches Ergebnis	-86.539	-79.550	-89.690	-90.400	-92.600	-94.800
22	= Ergebnis der lfd. Verw.-tätigkeit (Z. 18+21)	-86.539	-79.550	-89.690	-90.400	-92.600	-94.800
26	= Jahresergebnis (Z. 22+25)	-86.539	-79.550	-89.690	-90.400	-92.600	-94.800
27	+ Erträge aus internen Leistungsbeziehungen	1.997	1.800	2.000	2.000	2.000	2.000
29	Ergebnis (Z.26,27,28)	-84.542	-77.750	-87.690	-88.400	-90.600	-92.800

Teilfinanzplan 021100 Familienstandsangelegenheiten

Nr.	Bezeichnung	Ergebnis 2011	Ansatz 2012	Ansatz 2013	Plan 2014	Plan 2015	Plan 2016
26	- Auszahlg f. Erwerb v. bewegl. Anlageverm.	-904	-400	0	0	0	0
30	= Auszahlungen aus Investitionstätigkeit	-904	-400	0	0	0	0
31	= Saldo Investitionstätigkeit	-904	-400	0	0	0	0

Investitionen 021100 Familienstandsangelegenheiten

Nr. Bezeichnung	Jahresergebnis 2011	Ansatz 2012	Ansatz 2013	Finanzplan 2014	Finanzplan 2015	Finanzplan 2016	Gesamtausgabebedarf
40016GWG Standesamt	-904	-400	0	0	0	0	-1.100



Produktbeschreibung				
021501 Feuerschutz und Hilfeleistungen				
Produktbereich	02	Sicherheit und Ordnung		
Produktgruppe	0215	Gefahrenabwehr		
Produkt	021501	Feuerschutz und Hilfeleistungen		
Produktinformationen				
Produktverantwortlich	Michael Pieper			
Produktbetreuung	Michael Pieper, Anne Niehoff			
Kurzbeschreibung	Organisation und Unterhaltung einer leistungsfähigen Feuerwehr zur Bekämpfung von Schadenfeuer und Hilfeleistung bei Unglücksfällen und öffentlichen Notständen. Vorsorgeplanung zur Verhütung von Bränden und sonstigen Schadensereignissen.			
Auftragsgrundlage	Gesetz über den Feuerschutz und die Hilfeleistung (FSHG NRW), Ordnungsbehördengesetz (OBG), Verordnungs- und Satzungsrecht von Land, Kreis und Stadt.			
Zielgruppe	Allgemeinheit, Eigentümer von Gebäuden, Betrieben und betriebliche Einrichtungen, unbewegliche und bewegliche Sachen sowie die Natur im Gebiet der Stadt. Nachbarkommunen im Rahmen der Amtshilfe.			
Ziele	Erhalt und Stärkung der Leistungsfähigkeit der Feuerwehr entsprechend den technischen Entwicklungen und praktischen Anforderungen. Gewährleistung einer schnellstmöglichen Gefahrenbekämpfung bei Bränden, Unglücksfällen, und öffentlichen Notständen (Großschadensereignisse).			
Leistungsdaten	Ist 2011	Plan 2012	Plan 2013	Plan 2014
Aktive Mitglieder der freiwilligen Feuerwehr (Anzahl)	121	111	125	
Einsätze der Feuerwehr gesamt	196	300	200	
- davon Brandeinsätze	90	79		
- davon Hilfeleistungseinsätze	104	200		
- davon Fehlalarmierungen	2	20		
Vorbeugender Brandschutz				
- brandschulpflichtige Objekte (Anzahl)	279	292	290	
- durchgeführte Brandschauen (Anzahl)	38	40	40	
Abwicklung kostenpflichtiger Feuerwehreinsätze (Anzahl)	48	50	50	
Nachbarliche Hilfe (Anzahl)	3	20		
Kennzahlen	Ist 2011	Plan 2012	Plan 2013	Plan 2014
nicht besetzt				
Kostenstelle	4800 Brandschutz			



Teilergebnisplan 021501 Feuerschutz und Hilfeleistungen

Nr.	Bezeichnung	Ergebnis 2011	Ansatz 2012	Ansatz 2013	Plan 2014	Plan 2015	Plan 2016
02	+ Zuwendungen und allgemeine Umlagen	86.544	73.500	86.600	86.600	86.600	86.600
414801	Spenden / Zusch. v. übr. Bereichen lfd. Zwecke	0	300	0	0	0	0
416101	Ertr.a.d. Aufl.v. SoPo. a. Zuweisg v. Land	27.884	14.800	27.900	27.900	27.900	27.900
416201	Ertr.a.d. Aufl.v. SoPo. a. Zuweisg v. Gem.	56.560	57.000	56.600	56.600	56.600	56.600
416701	Ertr.a.d. Aufl.v. SoPo. a. Zusch.v.priv.Unternehm.	2.100	1.400	2.100	2.100	2.100	2.100
04	+ Öffentlich-rechtliche Leistungsentgelte	42.042	50.000	50.000	50.000	50.000	50.000
432102	Gebühren für kostenpflicht. Feuerwehreinsätze	42.042	50.000	50.000	50.000	50.000	50.000
05	+ Privatrechtliche Leistungsentgelte	0	0	1.300	1.700	1.300	1.700
446106	Erstattung Personalkosten	0	0	1.300	1.700	1.300	1.700
06	+ Kostenerstattungen und Kostenumlagen	3.676	3.000	3.000	3.000	3.000	3.000
448203	Erstattg. Kreis Ausbildungsk. Feuerwehr	3.676	3.000	3.000	3.000	3.000	3.000
07	+ Sonstige ordentliche Erträge	7.339	1.000	2.000	2.000	2.000	2.000
454201	Erträge Verkauf v. bewegl. Sachen >410 €, Gewinn	4.500	0	0	0	0	0
456501	Erträge aus Schadensersatzleistungen	2.841	1.000	2.000	2.000	2.000	2.000
10	= Ordentliche Erträge	139.601	127.500	142.900	143.300	142.900	143.300
11	- Personalaufwendungen	-134.484	-85.210	-83.440	-85.600	-86.800	-88.900
12	- Versorgungsaufwendungen	0	-5.530	-1.090	-1.100	-1.100	-1.200
13	- Aufw. für Sach- und Dienstleistungen	-50.809	-87.800	-50.700	-46.700	-46.700	-46.700
521111	Unterhaltung Brandschutzeinrichtungen	-578	0	0	0	0	0
522109	Unterhaltung sonstige Betriebsanlagen	-57	0	0	0	0	0
524151	Wäsche u.Reinigungsmittel	-394	-500	-500	-500	-500	-500
524190	sonstige Bewirtschaftungskosten	-17	0	0	0	0	0
525101	Unterhaltung von Pkw / LKW (Kraftstoff)	-7.922	-8.200	-8.200	-8.200	-8.200	-8.200
525102	Instandsetzung von Pkw / Lkw	-25.455	-49.000	-20.000	-20.000	-20.000	-20.000
525103	Instandsetzung sonstige Fahrzeuge	-643	0	0	0	0	0
525502	Instandhaltung Betr.und Gesch.Ausstattung	-5.516	-2.900	-2.900	-2.900	-2.900	-2.900
525503	Unterhaltung Betr.und Gesch.Ausstattung	-1.238	-2.400	-2.400	-2.400	-2.400	-2.400
525504	Unterhaltung Geräte und Inventar	-6.775	-11.200	-11.000	-11.000	-11.000	-11.000
527902	Software	-1.732	-400	-500	-500	-500	-500
527904	Leistungsentgelte citeq	0	-1.100	-1.100	-1.100	-1.100	-1.100
527905	fremde EDV-Dienstleistg.	-143	0	0	0	0	0
529105	Entsorgung Sondermüll / Kühlgeräte	-324	0	0	0	0	0
529131	Prüfungs- u. Beratungsgebühren	0	-12.000	-4.000	0	0	0
541212	Reisekosten	-15	-100	-100	-100	-100	-100
14	- Bilanzielle Abschreibungen	-142.876	-129.800	-130.700	-130.700	-130.700	-130.700
571165	davon Gegenstände des AV <410 €	0	0	-1.000	-1.000	-1.000	-1.000
15	- Transferaufwendungen	-2.100	-2.100	-2.100	-2.100	-2.100	-2.100
531801	Zuwendungen an die Feuerwehr	-2.100	-2.100	-2.100	-2.100	-2.100	-2.100
16	- Sonstige ordentliche Aufwendungen	-92.119	-84.100	-93.600	-86.900	-86.900	-86.900



Teilergebnisplan 021501 Feuerschutz und Hilfeleistungen

Nr.	Bezeichnung	Ergebnis 2011	Ansatz 2012	Ansatz 2013	Plan 2014	Plan 2015	Plan 2016
541105	Sterbeunterstützungskasse Feuerwehr	-1.250	-1.300	-1.300	-1.300	-1.300	-1.300
542105	Entschädigung für Feuerwehr	-24.913	-24.000	-24.000	-24.000	-24.000	-24.000
542106	Dienst- und Schutzkleidung Feuerwehr	-9.026	-7.300	-14.000	-7.300	-7.300	-7.300
542107	Aus- und Fortbildung Feuerwehr	-17.767	-15.000	-17.000	-17.000	-17.000	-17.000
542109	Untersuchungskosten Feuerwehr	-3.243	-3.000	-3.000	-3.000	-3.000	-3.000
542112	Sonstige Sachausgaben Feuerwehr	-7.314	-2.900	-2.900	-2.900	-2.900	-2.900
543101	Bürobedarf	-571	-300	-600	-600	-600	-600
543102	Fachliteratur	-1.966	-2.000	-2.000	-2.000	-2.000	-2.000
543110	Rundfunkgebühren	-30	0	0	0	0	0
543122	Beitrag Vereine und Verbände	-585	-1.000	-1.000	-1.000	-1.000	-1.000
543150	Sonst. Geschäftsaufwendungen	-43	0	0	0	0	0
544101	Versicherungsbeiträge (ohne Gebäude)	-17.740	-18.500	-18.500	-18.500	-18.500	-18.500
544102	Kfz-Versicherungsbeiträge	-4.927	-6.000	-6.500	-6.500	-6.500	-6.500
544109	Elektronikversicherung	-2.746	-2.800	-2.800	-2.800	-2.800	-2.800
547102	Anlagenabgang Sachanlagen bei Buchgewinn	-2	0	0	0	0	0
17	= Ordentliche Aufwendungen	-422.389	-394.540	-361.630	-353.100	-354.300	-356.500
18	= Ordentliches Ergebnis	-282.787	-267.040	-218.730	-209.800	-211.400	-213.200
22	= Ergebnis der lfd. Verw.-tätigkeit (Z. 18+21)	-282.787	-267.040	-218.730	-209.800	-211.400	-213.200
26	= Jahresergebnis (Z. 22+25)	-282.787	-267.040	-218.730	-209.800	-211.400	-213.200
29	Ergebnis (Z.26,27,28)	-282.787	-267.040	-218.730	-209.800	-211.400	-213.200

Erläuterung

zu Konto 542105: Arbeits- und Schutzkleidung / Dienstkleidung Jugendfeuerwehr


Teilfinanzplan 021501 Feuerschutz und Hilfeleistungen

Nr	Bezeichnung	Ergebnis 2011	Ansatz 2012	Ansatz 2013	Plan 2014	Plan 2015	Plan 2016
18	+ Zuwendungen für Investitionsmaßnahmen	88.943	89.000	89.000	89.000	89.000	89.000
19	+ Einzahlg. aus Veräußerung v. Sachanlagen	4.500	0	0	0	0	0
23	= Einzahlungen aus Investitionstätigkeit	93.443	89.000	89.000	89.000	89.000	89.000
25	- Auszahlg f. Baumaßnahmen	0	0	-16.500	0	0	0
26	- Auszahlg f. Erwerb v. bewegl. Anlageverm.	-58.960	-334.200	-499.900	-191.000	-271.000	-11.000
29	- Sonstige Investitionsauszahlungen	0	0	-800	0	0	0
30	= Auszahlungen aus Investitionstätigkeit	-58.960	-334.200	-517.200	-191.000	-271.000	-11.000
31	= Saldo Investitionstätigkeit	34.483	-245.200	-428.200	-102.000	-182.000	78.000

Investitionen 021501 Feuerschutz und Hilfeleistungen

Nr. Bezeichnung	Jahresergebnis 2011	Ansatz 2012	Ansatz 2013	Finanzplan 2014	Finanzplan 2015	Finanzplan 2016	Gesamtausgabe- / -einnahmebedarf (Ansatz)
Oberhalb der Wertgrenze							
40004FAHR Einsatzleit-, Kommandowagen	-3.561	0	0	0	0	0	-14.900
40005FAHR TLF 16/25	-5.810	-260.000	0	0	0	0	-260.000
40034FAHR Tanklöschfahrzeug LF10/6	0	0	0	-180.000	0	0	-180.000
40035FAHR LKW für Container-System	0	0	0	0	-200.000	0	-200.000
40047FAHR Rüstwagen	0	0	-430.000	0	0	0	-430.000
Summe	-9.371	-260.000	-430.000	-180.000	-200.000	0	-1.073.561
Unterhalb der Wertgrenze							
40009MASCH Feuerwehr Maschinen	0	-14.000	0	0	0	0	-16.000
40010GERÄT Funkgeräte / Digitalfunk in 2015	0	0	-7.000	0	-60.000	0	-75.200
40011GERÄT Telemetrische Atmungsüberwachungsgeräte	0	-15.200	-11.000	0	0	0	-48.700
40012BGA Schutzanzüge	-34.543	-30.000	-30.000	0	0	0	-103.300
40013BGA Feuerschutz	0	0	-4.000	0	0	0	-4.000
40013GWG Feuerschutz	-12.364	-3.500	0	0	0	0	-53.180
40014HARD Hardware Feuerschutz (PC + TFT-Bildschirm)	-41	-1.400	-1.500	0	0	0	-4.750
40015SOFT Software Feuerschutz	-626	0	-800	0	0	0	-3.300
40036GERÄT sonstige Geräte Feuerschutz	-2.016	-10.100	-15.400	-10.000	-10.000	-10.000	-68.000
40050TECH Anlagen Feuerwehr	0	0	-16.500	0	0	0	-16.500
Summe	-49.590	-74.200	-64.200	-10.000	-70.000	-10.000	-392.930



Produktbeschreibung				
101101 Soziale Einrichtung für Wohnungslose				
Produktbereich	10	Bauen und Wohnen		
Produktgruppe	1011	Hilfen bei Wohnproblemen		
Produkt	101101	Soziale Einrichtung für Wohnungslose		
Produktinformationen				
Produktverantwortlich	Michael Pieper			
Produktbetreuung	Michel Drees, Herbert Wittwer			
Kurzbeschreibung	Ordnungsgemäße Unterbringung von obdachlosen Menschen in Wohnungen des freien Wohnungsmarktes (angemietete Wohnungen).			
Auftragsgrundlage	Ordnungsbehördengesetz (OBG)			
Zielgruppe	Menschen im Stadtgebiet von Lüdinghausen, die von der Obdachlosigkeit bedroht sind.			
Ziele	Vermeidung von Obdachlosigkeit von in Not geratenen Menschen.			
Leistungsdaten	Ist 2011	Plan 2012	Plan 2013	Plan 2014
Anzahl der Obdachlosenunterkünfte	7 Wohnungen	7 Wohnungen	7 Wohnungen	
- davon städtische Unterkünfte	6 Wohnungen	6 Wohnungen	6 Wohnungen	
- davon freier Wohnungsmarkt	1 Wohnungen	1 Wohnungen	1 Wohnungen	
untergebrachte Personen gesamt	8	10	10	
Kennzahlen	Ist 2011	Plan 2012	Plan 2013	Plan 2014
nicht besetzt				
Kostenstelle	4400 Ordnungsangelegenheiten			



Teilergebnisplan 101101 Soziale Einrichtung für Wohnungslose							
Nr.	Bezeichnung	Ergebnis 2011	Ansatz 2012	Ansatz 2013	Plan 2014	Plan 2015	Plan 2016
04	+ Öffentlich-rechtliche Leistungsentgelte	15.642	17.500	17.500	17.500	17.500	17.500
432101	Benutzungsgebühren / Nutzungsentschädigung	11.248	14.700	14.700	14.700	14.700	14.700
432119	Nebenkosten Benutzungsgebühren	4.393	2.800	2.800	2.800	2.800	2.800
10	= Ordentliche Erträge	15.642	17.500	17.500	17.500	17.500	17.500
11	- Personalaufwendungen	-4.039	-4.050	-4.090	-4.220	-4.320	-4.320
13	- Aufw. für Sach- und Dienstleistungen	-2.911	-1.000	-1.900	-1.900	-1.900	-1.900
524102	Strom	-1.992	0	-700	-700	-700	-700
524103	Gas	-918	-1.000	-1.200	-1.200	-1.200	-1.200
541212	Reisekosten	-1	0	0	0	0	0
16	- Sonstige ordentliche Aufwendungen	-3.431	-4.900	-4.900	-4.900	-4.900	-4.900
542202	Mietnebenkosten	-3.431	-4.900	-4.900	-4.900	-4.900	-4.900
17	= Ordentliche Aufwendungen	-10.381	-9.950	-10.890	-11.020	-11.120	-11.120
18	= Ordentliches Ergebnis	5.260	7.550	6.610	6.480	6.380	6.380
22	= Ergebnis der lfd. Verw.-tätigkeit (Z. 18+21)	5.260	7.550	6.610	6.480	6.380	6.380
26	= Jahresergebnis (Z. 22+25)	5.260	7.550	6.610	6.480	6.380	6.380
28	- Aufwendungen aus internen Leistungsbeziehungen	-22.120	-22.200	-22.300	-22.300	-22.300	-22.300
29	Ergebnis (Z.26,27,28)	-16.860	-14.650	-15.690	-15.820	-15.920	-15.920



Produktbeschreibung 120107 Ruhender Verkehr/Parkplätze

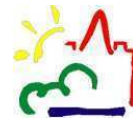
Produktbereich	12	Verkehrsflächen und -anlagen, ÖPNV
Produktgruppe	1201	Öffentliche Verkehrsflächen
Produkt	120107	Ruhender Verkehr/Parkplätze

Produktinformationen

Produktverantwortlich	Michael Pieper
Produktbetreuung	Michel Drees, Maksude Ley
Kurzbeschreibung	Einhaltung der Rahmenbedingungen aus der Straßenverkehrsordnung durch Überwachung und Ahndung von Verstößen. Bewirtschaftung des Parkraumes im Stadtgebiet.
Auftragsgrundlage	StVO, StVG, OWiG, Parkgebührenordnung
Zielgruppe	Alle Teilnehmer am öffentlichen Straßenverkehr
Ziele	Durch die Beachtung straßenverkehrsrechtlicher Normen soll die Verkehrssicherheit ständig verbessert werden. Es soll ein ordnungsgemäßes Parkverhalten erreicht werden. Hohe Frequenz der vorhandenen Parkmöglichkeiten für Kraftfahrer.

Leistungsdaten	Ist 2011	Plan 2012	Plan 2013	Plan 2014
Überwachung des ruhenden Verkehrs				
Verwarnungen (Anzahl)	5.404	5.630	5.700	
Bußgelder (Anzahl)	386	443	450	
Kostenbescheide §25 StVO Anzahl)	14	6	10	
Bewirtschaftete Stellflächen (Anzahl)	354	354	325	
Parkscheibenpflichtige Stellflächen (Anzahl)	165	165	136	
Kennzahlen	Ist 2011	Plan 2012	Plan 2013	Plan 2014
Bewirtschaftete Zeit/ Woche	46 h	49 h	49 h	
Parkgebühren pro Stellfläche	517	790	790	

Kostenstelle 4400 Ordnungsangelegenheiten



Teilergebnisplan 120107 Ruhender Verkehr/Parkplätze

Nr.	Bezeichnung	Ergebnis 2011	Ansatz 2012	Ansatz 2013	Plan 2014	Plan 2015	Plan 2016
02	+ Zuwendungen und allgemeine Umlagen	883	200	900	900	900	900
416101	Ertr.a.d. Aufl.v. SoPo. a. Zuweisg v. Land	373	0	400	400	400	400
416701	Ertr.a.d. Aufl.v. SoPo. a. Zusch.v.priv.Unternehm.	509	200	500	500	500	500
04	+ Öffentlich-rechtliche Leistungsentgelte	183.251	280.000	260.000	260.000	260.000	260.000
432115	Entgelte aus Parkscheinautomaten	183.251	280.000	260.000	260.000	260.000	260.000
07	+ Sonstige ordentliche Erträge	84.932	70.000	105.000	105.000	105.000	105.000
456101	Bußgelder, Verwargelder, ordnungsrechtl. Erträge	84.906	70.000	105.000	105.000	105.000	105.000
456502	Weitere sonstige ordentl. Erträge	26	0	0	0	0	0
10	= Ordentliche Erträge	269.065	350.200	365.900	365.900	365.900	365.900
11	- Personalaufwendungen	-79.413	-75.050	-78.360	-79.900	-81.400	-83.100
12	- Versorgungsaufwendungen	0	-410	0	0	0	0
13	- Aufw. für Sach- und Dienstleistungen	-15.377	-13.200	-19.200	-19.200	-19.200	-19.200
525503	Unterhaltung Betr.und Gesch.Ausstattung	-54	0	0	0	0	0
525504	Unterhaltung Geräte und Inventar	-6.660	-6.000	-10.000	-10.000	-10.000	-10.000
527902	Software	-304	-200	-900	-900	-900	-900
527904	Leistungsentgelte citeq	-7.172	-6.400	-7.000	-7.000	-7.000	-7.000
541202	Fortbildung, Schulung inkl. Fahrtkosten	-110	0	-300	-300	-300	-300
541212	Reisekosten	-1.076	-600	-1.000	-1.000	-1.000	-1.000
14	- Bilanzielle Abschreibungen	-3.285	-2.600	-2.600	-2.600	-2.600	-2.600
16	- Sonstige ordentliche Aufwendungen	-517	-600	-600	-600	-600	-600
543101	Bürobedarf	-326	-400	-400	-400	-400	-400
543105	Bankspesen/ Kosten des Geldverkehrs	-2	0	0	0	0	0
543109	Fernmeldegebühren	-187	-200	-200	-200	-200	-200
543150	Sonst. Geschäftsaufwendungen	-3	0	0	0	0	0
17	= Ordentliche Aufwendungen	-98.592	-91.860	-100.760	-102.300	-103.800	-105.500
18	= Ordentliches Ergebnis	170.474	258.340	265.140	263.600	262.100	260.400
22	= Ergebnis der lfd. Verw.-tätigkeit (Z. 18+21)	170.474	258.340	265.140	263.600	262.100	260.400
26	= Jahresergebnis (Z. 22+25)	170.474	258.340	265.140	263.600	262.100	260.400
28	- Aufwendungen aus internen Leistungsbeziehungen	0	-100	-100	-100	-100	-100
29	Ergebnis (Z.26,27,28)	170.474	258.240	265.040	263.500	262.000	260.300

Teilfinanzplan 120107 Ruhender Verkehr/Parkplätze

Nr	Bezeichnung	Ergebnis 2011	Ansatz 2012	Ansatz 2013	Plan 2014	Plan 2015	Plan 2016
26	- Auszahlg f. Erwerb v. bewegl. Anlageverm.	-730	0	0	0	0	0
30	= Auszahlungen aus Investitionstätigkeit	-730	0	0	0	0	0
31	= Saldo Investitionstätigkeit	-730	0	0	0	0	0

40028GWG Ruhender Verkehr