



Produktübersicht Fachbereich 1 – Zentrale Dienste

Produkt	Bezeichnung	Kostenstelle	S.
01 01 00	Ratsarbeit	1100 Zentrale Dienste	68
01 02 00	Verwaltungsleitung	1000 Verwaltungsleitung	70
01 03 00	Gleichstellungsangelegenheiten	1030 Gleichstellungsbeauftragte	73
01 04 01	Personalrat	1040 Personalrat	75
01 06 07	Einkauf und allgemeine Dienste	1100 Zentrale Dienste 1400 Poststelle 1500 Vergabestelle	77
01 06 08	EDV	1300 EDV	80
01 07 00	Außendarstellung, Beschwerdemanagement	1020 Stabsstelle	83
01 08 00	Personalwirtschaft und Organisation	1200 Personalwesen	85
01 08 05	Gesundheitsvorsorge und Arbeitssicherheit	1100 Zentrale Dienste	88
02 10 00	Bürgerbüro	1600 Bürgerbüro	90
02 13 00	Statistik und Wahlen	1100 Zentrale Dienste	93
04 08 01	Stadtarchiv	1700 Archiv	95
15 01 00	Wirtschaftsförderung	1020 Stabsstelle	97
15 02 00	Stadtmarketing	1020 Stabsstelle	99

Die Produkte bilden ein Budget.



Produktbeschreibung				
010100 Ratsarbeit				
Produktbereich	01	Innere Verwaltung		
Produktgruppe	0101	Politische Gremien		
Produkt	010100	Ratsarbeit		
Produktinformationen				
Produktverantwortlich	Matthias Kortendieck			
Produktbetreuung	Andrea Planhof			
Kurzbeschreibung	Organisation von Rats- und Ausschusssitzungen sowie die Betreuung der politischen Mandats-träger und Fraktionen einschließlich Auskünfte und Stellungnahmen in kommunalverfassungs-rechtlichen Fragen.			
Auftragsgrundlage	Gemeindeordnung, Hauptsatzung, Geschäftsordnung des Rates und der Ausschüsse, Zuständigkeitsordnung, sonstiges Ortsrecht			
Zielgruppe	Politik, Verwaltung, Einwohner			
Ziele	Gewährleistung einer rechtlich einwandfreien und ordnungsgemäßen Vor- und Nachbereitung von Sitzungen. Einhaltung und Überwachung der Rechtmäßigkeit von Entscheidungen kommunaler Organe, Gremien und der Verwaltungsführung hinsichtlich kommunalverfassungsrechtlicher Normen. Rechtlich einwandfreie und ordnungsgemäße Unterstützung aller Organe, politischen Institutionen und der Einwohner der Stadt Lüdinghausen durch Auskünfte und Stellungnahmen in kommunal-verfassungsrechtlichen Angelegenheiten.			
Leistungsdaten	Ist 2011	Plan 2012	Plan 2013	Plan 2014
Anzahl der Stadtverordneten	40	40	40	40
Anzahl der Fraktionen	5	5	5	5
Anzahl der Ausschussmitglieder	57	57	57	57
Anzahl der Pflichtausschüsse	2	2	2	2
Ausschüsse sondergesetzl. Vorschriften	2	2	2	2
Anzahl der freiwilligen Ausschüsse	2	3	3	3
Ausschüsse, sonstige	4	4	4	4
Anzahl der Sitzungen				
a) Rat	6	6	6	6
b) HFA	5	5	5	5
c) sonstige Ausschüsse	26	25	25	25
Kennzahlen	Ist 2011	Plan 2012	Plan 2013	Plan 2014
Durchschnittliche Ausgaben / Sitzung:				
a) Rat	1.150,-- €	1.150,-- €	1.200,-- €	1.200,-- €
b) sonstige Ausschüsse	620,-- €	620,-- €	650,-- €	650,-- €
Kostenstelle	1100 Zentrale Dienste			



Teilergebnisplan 010100 Ratsarbeit

Nr.	Bezeichnung	Ergebnis 2011	Ansatz 2012	Ansatz 2013	Plan 2014	Plan 2015	Plan 2016
10	= Ordentliche Erträge	0	0	0	0	0	0
11	- Personalaufwendungen	-45.573	-39.670	-41.030	-41.800	-42.600	-43.500
12	- Versorgungsaufwendungen	0	-2.170	-1.700	-1.700	-1.800	-1.800
13	- Aufw. für Sach- und Dienstleistungen	-3.194	-4.100	-6.800	-6.800	-6.800	-6.800
527902	Software	-2.361	-2.800	-3.500	-3.500	-3.500	-3.500
527905	fremde EDV-Dienstleistg.	0	0	-700	-700	-700	-700
541202	Fortbildung, Schulung inkl. Fahrtkosten	-320	-500	-2.000	-2.000	-2.000	-2.000
541212	Reisekosten	-513	-800	-600	-600	-600	-600
14	- Bilanzielle Abschreibungen	0	-400	-900	-900	-900	-900
571165	davon Gegenstände des AV <410 €	0	0	-900	-900	-900	-900
16	- Sonstige ordentliche Aufwendungen	-167.718	-172.300	-175.300	-175.300	-175.300	-175.300
542931	Aufwendungen Rat, Ausschüsse, Fraktionen etc.	-161.552	-165.000	-168.000	-168.000	-168.000	-168.000
544101	Versicherungsbeiträge (ohne Gebäude)	-1.196	-1.300	-1.300	-1.300	-1.300	-1.300
549201	Fraktionszuwendungen	-4.970	-6.000	-6.000	-6.000	-6.000	-6.000
17	= Ordentliche Aufwendungen	-216.485	-218.640	-225.730	-226.500	-227.400	-228.300
18	= Ordentliches Ergebnis	-216.485	-218.640	-225.730	-226.500	-227.400	-228.300
22	= Ergebnis der laufenden Verwaltungstätigkeit (Z. 18+21)	-216.485	-218.640	-225.730	-226.500	-227.400	-228.300
26	= Jahresergebnis (Z. 22+25)	-216.485	-218.640	-225.730	-226.500	-227.400	-228.300
29	Ergebnis (Z.26,27,28)	-216.485	-218.640	-225.730	-226.500	-227.400	-228.300

Teilfinanzplan 010100 Ratsarbeit

Nr	Bezeichnung	Ergebnis 2011	Ansatz 2012	Ansatz 2013	Plan 2014	Plan 2015	Plan 2016
26	- Auszahlg f. Erwerb v. bewegl. Anlageverm.	0	-400	-27.100	-900	-900	-900
29	- Sonstige Investitionsauszahlungen	0	0	-6.300	0	0	0
30	= Auszahlungen aus Investitionstätigkeit	0	-400	-33.400	-900	-900	-900
31	= Saldo Investitionstätigkeit	0	-400	-33.400	-900	-900	-900

Investitionen 010100 Ratsarbeit

Nr. Bezeichnung	Jahresergebnis 2011	Ansatz 2012	Ansatz 2013	Finanzplan 2014	Finanzplan 2015	Finanzplan 2016	Gesamt-ausgabebedarf (Ansatz)
10013GWG Ratsarbeit	0	-400	0	0	0	0	-1.000
10013HARD Ratsarbeit	0	0	-26.200	0	0	0	-26.200
10013SOFT Ratsarbeit	0	0	-6.300	0	0	0	-6.300
Summe	0	-400	-32.500	0	0	0	-33.500

Der Erwerb von Vermögensgegenständen, deren Anschaffungskosten wertmäßig den Betrag von 410 Euro ohne Umsatzsteuer nicht überschreiten, erscheint im Finanzhaushalt weiter unter Ziffer 26 jedoch nicht mehr bei den Investitionen sondern nunmehr im Ergebnishaushalt unter Ziffer 14 Konto 571165 (1. NKF WG).



Produktbeschreibung 010200 Verwaltungsleitung				
Produktbereich	01	Innere Verwaltung		
Produktgruppe	0102	Verwaltungsführung		
Produkt	010200	Verwaltungsleitung		
Produktinformationen				
Produktverantwortlich	Richard Borgmann			
Produktbetreuung	Richard Borgmann, Christine Karasch			
Auftragsgrundlage	Gemeindeordnung NRW, Ratsbeschlüsse, ortsrechtliche Bestimmungen			
Zielgruppe	Rat und Ausschüsse, Mitarbeiter der Stadtverwaltung, alle Einwohner und Bürger, Europa-, Bundes-, Landes- und Kommunalbehörden			
Ziele	Kontinuierliche Entwicklung der Stadt als Mittelzentrum. Vorhalten eines breiten Spektrums an kommunalen Dienstleistungen. Förderung des Wohles der Einwohner in freier Selbstentfaltung. Ansprechende Repräsentation der Stadt sowie eine adäquate Vertretung und Einbringung städtischer Interessen (Organisationen und Verbände).			
Leistungsdaten	Ist 2011	Plan 2012	Plan 2013	Plan 2014
Mitarbeiter (Anzahl)	4	4	4	4
Stadtverordnete (Anzahl)	40	40	40	40
Fraktionen (Anzahl)	5	5	5	5
Rats- und Ausschusssitzungen (Anzahl)	37	34	38	38
Fachbereichsleiterkonferenzen (Anzahl)	19	22	22	22
Wirtschaftsgespräche (Anzahl)	9	9	9	9
Kennzahlen	Ist 2011	Plan 2012	Plan 2013	Plan 2014
nicht besetzt				
Kostenstelle	1000 Verwaltungsleitung			


Teilergebnisplan 010200 Verwaltungsleitung

Nr.	Bezeichnung	Ergebnis 2011	Ansatz 2012	Ansatz 2013	Plan 2014	Plan 2015	Plan 2016
02	+ Zuwendungen und allgemeine Umlagen	1.063	0	1.100	1.100	1.100	1.100
416101	Ertr.a.d. Aufl.v. SoPo. a. Zuweisg v. Land	1.063	0	1.100	1.100	1.100	1.100
05	+ Privatrechtl. Leistungsentgelte	92	0	0	0	0	0
446108	Erstattung Sachkosten	92	0	0	0	0	0
06	+ Kostenerstattungen und Kostenumlagen	2.750	2.800	2.800	2.800	2.800	2.800
448502	Erstattung Personalkosten vom Abwasserwerk	2.750	2.800	2.800	2.800	2.800	2.800
10	= Ordentliche Erträge	3.905	2.800	3.900	3.900	3.900	3.900
11	- Personalaufwendungen	-331.720	-248.860	-256.750	-262.000	-267.200	-272.400
12	- Versorgungsaufwendungen	0	-25.950	-20.310	-20.700	-21.100	-21.600
13	- Aufw. für Sach- und Dienstleistungen	-5.820	-6.300	-6.600	-6.600	-6.600	-6.600
524151	Wäsche u.Reinigungsmittel	-12	0	0	0	0	0
525101	Unterhaltung von Pkw / LKW (Kraftstoff)	-1.333	-1.500	-1.500	-1.500	-1.500	-1.500
525102	Instandsetzung von Pkw / Lkw	-623	-500	-500	-500	-500	-500
525503	Unterhaltung Betr.und Gesch.Ausstattung	-235	-300	-300	-300	-300	-300
527902	Software	0	0	-300	-300	-300	-300
527952	Empfänge, Bewirtungen, Repräsentationen	-2.677	-3.000	-3.000	-3.000	-3.000	-3.000
541202	Fortbildung, Schulung inkl. Fahrtkosten	-730	-500	-500	-500	-500	-500
541212	Reisekosten	-210	-500	-500	-500	-500	-500
14	- Bilanzielle Abschreibungen	-6.032	-6.000	-5.700	-5.700	-5.700	-5.700
571165	davon Gegenstände des AV <410 €	0	0	-700	-700	-700	-700
16	- Sonstige ordentliche Aufwendungen	-16.589	-19.600	-19.600	-19.600	-19.600	-19.600
541102	Dienstjubiläen, Nachrufe, sonst. Sachleistungen	-54	0	0	0	0	0
543101	Bürobedarf	-374	-200	-200	-200	-200	-200
543102	Fachliteratur	0	-100	-100	-100	-100	-100
543108	Postgebühren	-11	0	0	0	0	0
543110	Rundfunkgebühren	-69	-100	-100	-100	-100	-100
543111	Gästebewirtung u. Repräsentation	-2.559	-2.000	-2.000	-2.000	-2.000	-2.000
543113	Öffentlichkeitsarbeit	-15	0	0	0	0	0
543128	Ehrungen, Jubiläen, Nachrufe, Kranzspenden	-9.031	-12.500	-12.500	-12.500	-12.500	-12.500
543150	Sonst. Geschäftsaufwendungen	-257	-300	-300	-300	-300	-300
544102	Kfz-Versicherungsbeiträge	-570	-700	-700	-700	-700	-700
544103	Kfz-Steuer	-168	-200	-200	-200	-200	-200
547103	Anlagenabgang Sachanlagen bei Buchverlust	-1	0	0	0	0	0
549101	Verfügungsmittel Bürgermeister	-3.480	-3.500	-3.500	-3.500	-3.500	-3.500
17	= Ordentliche Aufwendungen	-360.161	-306.710	-308.960	-314.600	-320.200	-325.900
18	= Ordentliches Ergebnis	-356.256	-303.910	-305.060	-310.700	-316.300	-322.000
22	= Ergebnis der laufenden Verwaltungstätigkeit (Z. 18+21)	-356.256	-303.910	-305.060	-310.700	-316.300	-322.000
26	= Jahresergebnis (Z. 22+25)	-356.256	-303.910	-305.060	-310.700	-316.300	-322.000
27	+ Erträge aus internen Leistungsbeziehungen	272	200	200	200	200	200
28	- Aufwendungen aus internen Leistungsbeziehungen	0	-400	-200	-200	-200	-200
29	Ergebnis (Z.26,27,28)	-355.984	-304.110	-305.060	-310.700	-316.300	-322.000



Teilfinanzplan 010200 Verwaltungsleitung							
Nr	Bezeichnung	Ergebnis 2011	Ansatz 2012	Ansatz 2013	Plan 2014	Plan 2015	Plan 2016
26	- Auszahlg f. Erwerb v. bewegl. Anlageverm.	-1.071	-900	-1.300	-700	-700	-700
29	- Sonstige Investitionsauszahlungen	0	0	-600	0	0	0
30	= Auszahlungen aus Investitionstätigkeit	-1.071	-900	-1.900	-700	-700	-700
31	= Saldo Investitionstätigkeit	-1.071	-900	-1.900	-700	-700	-700

Investitionen 010200 Verwaltungsleitung							
Nr. Bezeichnung	Jahres- ergebnis 2011	Ansatz 2012	Ansatz 2013	Finanzplan 2014	Finanzplan 2015	Finanzplan 2016	Gesamt- ausgabe- bedarf (Ansatz)
UNTER unterhalb der Wertgrenze							
10003BÜRO Mobilar Büro Verwaltungsleitung	-7	0	0	0	0	0	-20.000
10012GWG Verwaltungsleitung	-1.063	-900	0	0	0	0	-1.800
10012HARD Verwaltungsleitung	0	0	-600	0	0	0	-600
10012SOFT Verwaltungsleitung	0	0	-600	0	0	0	-600
Summe	-1.071	-900	-1.200	0	0	0	-23.000



Produktbeschreibung				
010300 Gleichstellungsangelegenheiten				
Produktbereich	01	Innere Verwaltung		
Produktgruppe	0103	Gleichstellung von Frau und Mann		
Produkt	010300	Gleichstellungsangelegenheiten		
Produktinformationen				
Produktverantwortlich	Barbara Wieschhues			
Produktbetreuung	Barbara Wieschhues			
Kurzbeschreibung	Mitwirkung bei allen Vorhaben und Maßnahmen der Stadt und der Stadtverwaltung, die Auswirkungen auf die Gleichstellung von Frau und Mann und die Anerkennung ihrer gleichberechtigten Stellung in der Gesellschaft haben.			
Auftragsgrundlage	Artikel 3 Grundgesetz (GG), Landesgleichstellungsgesetz (LGG NW), Gemeindeordnung NRW, Hauptsatzung der Stadt Lüdینگhausen			
Zielgruppe	Beschäftigte der Stadtverwaltung, alle Einwohner/-innen der Stadt Lüdینگhausen, Institutionen, Verbände, Vereine			
Ziele	Verwirklichung der Gleichstellung von Frau und Mann auf der Grundlage des Art. 3 Grundgesetz und des Landesgleichstellungsgesetzes NW.			
Leistungsdaten	Ist 2011	Plan 2012	Plan 2013	Plan 2014
siehe Bericht der Gleichstellungsbeauftragten				
Kennzahlen	Ist 2011	Plan 2012	Plan 2013	Plan 2014
siehe Bericht der Gleichstellungsbeauftragten				
Kostenstelle	1030 Gleichstellungsbeauftragte			



Teilergebnisplan 010300 Gleichstellungsangelegenheiten							
Nr.	Bezeichnung	Ergebnis 2011	Ansatz 2012	Ansatz 2013	Plan 2014	Plan 2015	Plan 2016
10	= Ordentliche Erträge	0	0	0	0	0	0
11	- Personalaufwendungen	-28.225	-27.730	-28.690	-29.300	-29.900	-30.500
13	- Aufw. für Sach- und Dienstleistungen	-522	-700	-900	-900	-900	-900
525503	Unterhaltung Betr.und Gesch.Ausstattung	0	-200	-200	-200	-200	-200
541202	Fortbildung, Schulung inkl. Fahrtkosten	-205	-300	-200	-200	-200	-200
541212	Reisekosten	-317	-200	-500	-500	-500	-500
14	- Bilanzielle Abschreibungen	-252	-500	-300	-300	-300	-300
16	- Sonstige ordentliche Aufwendungen	-641	-1.000	-900	-900	-900	-900
543101	Bürobedarf	0	-200	-200	-200	-200	-200
543102	Fachliteratur	-11	-100	-100	-100	-100	-100
543111	Gästebewirtung u. Repräsentation	-28	-100	-100	-100	-100	-100
543113	Öffentlichkeitsarbeit	-602	-600	-500	-500	-500	-500
17	= Ordentliche Aufwendungen	-29.640	-29.930	-30.790	-31.400	-32.000	-32.600
18	= Ordentliches Ergebnis	-29.640	-29.930	-30.790	-31.400	-32.000	-32.600
22	= Ergebnis der laufenden Verwaltungstätigkeit (Z. 18+21)	-29.640	-29.930	-30.790	-31.400	-32.000	-32.600
26	= Jahresergebnis (Z. 22+25)	-29.640	-29.930	-30.790	-31.400	-32.000	-32.600
29	Ergebnis (Z.26,27,28)	-29.640	-29.930	-30.790	-31.400	-32.000	-32.600



Produktbeschreibung				
010401 Personalrat				
Produktbereich	01	Innere Verwaltung		
Produktgruppe	0104	Beschäftigtenvertretung		
Produkt	010401	Personalrat		
Produktinformationen				
Produktverantwortlich	Heinz-Helmut Steenweg			
Produktbetreuung	Heinz-Helmut Steenweg			
Kurzbeschreibung	Mitwirkung in allen Personalangelegenheiten nach dem LPVG.			
Auftragsgrundlage	Landespersonalvertretungsgesetz (LPVG)			
Zielgruppe	Mitarbeiter der Stadtverwaltung Lüdinghausen			
Ziele	Berücksichtigung der Interessen und Belange der Mitarbeiter der Stadtverwaltung Lüdinghausen an den personalwirtschaftlichen und organisationsrechtlichen Entscheidungen i. S. d. LPVG.			
Leistungsdaten	Ist 2011	Plan 2012	Plan 2013	Plan 2014
Anzahl der Personalratssitzungen	22	24	22	22
Anzahl der Erörterungstermine	-	3	2	2
Anzahl Sitzungen Einigungsstelle	-	-	-	-
Anzahl organisierter Veranstaltungen	2	2	2	2
Kennzahlen	Ist 2011	Plan 2012	Plan 2013	Plan 2014
nicht definiert				
Kostenstelle	1040 Personalrat			



Teilergebnisplan 010401 Personalrat

Nr.	Bezeichnung	Ergebnis 2011	Ansatz 2012	Ansatz 2013	Plan 2014	Plan 2015	Plan 2016
02	+ Zuwendungen und allgemeine Umlagen	213	0	0	0	0	0
416101	Ertr.a.d. Aufl.v. SoPo. a. Zuweisg v. Land	213	0	0	0	0	0
10	= Ordentliche Erträge	213	0	0	0	0	0
11	- Personalaufwendungen	-17.991	-17.190	-19.560	-20.050	-20.450	-20.850
12	- Versorgungsaufwendungen	0	0	-240	-200	-200	-300
13	- Aufw. für Sach- und Dienstleistungen	-17	-300	-300	-300	-300	-300
541202	Fortbildung, Schulung inkl. Fahrtkosten	0	-200	-200	-200	-200	-200
541212	Reisekosten	-17	-100	-100	-100	-100	-100
14	- Bilanzielle Abschreibungen	-464	-300	-300	-300	-300	-300
16	- Sonstige ordentliche Aufwendungen	-1.185	-1.200	-1.200	-1.200	-1.200	-1.200
541103	Aufwendungen für Personalrat	-631	-500	-500	-500	-500	-500
543102	Fachliteratur	-154	-200	-200	-200	-200	-200
549902	Förderung der Betriebsgemeinschaft	-400	-500	-500	-500	-500	-500
17	= Ordentliche Aufwendungen	-19.658	-18.990	-21.600	-22.050	-22.450	-22.950
18	= Ordentliches Ergebnis	-19.445	-18.990	-21.600	-22.050	-22.450	-22.950
22	= Ergebnis der laufenden Verwaltungstätigkeit (Z. 18+21)	-19.445	-18.990	-21.600	-22.050	-22.450	-22.950
26	= Jahresergebnis (Z. 22+25)	-19.445	-18.990	-21.600	-22.050	-22.450	-22.950
29	Ergebnis (Z.26,27,28)	-19.445	-18.990	-21.600	-22.050	-22.450	-22.950

Teilfinanzplan 010401 Personalrat

26	- Auszahlung f. Erwerb v. bewegl. Anlageverm.	-213	0	0	0	0	0
30	= Auszahlungen aus Investitionstätigkeit	-213	0	0	0	0	0
31	= Saldo Investitionstätigkeit	-213	0	0	0	0	0

Investitionen 010401 Personalrat

Nr. Bezeichnung	Jahresergebnis 2011	Ansatz 2012	Ansatz 2013	Finanzplan 2014	Finanzplan 2015	Finanzplan 2016	Gesamtausgabe/-einnahmebedarf (Ansatz)
UNTER unterhalb der Wertgrenze	-213	0	0	0	0	0	0
10005BÜRO sonstige Ersatzbeschaffungen	-213	0	0	0	0	0	0



Produktbeschreibung					
010607 Einkauf und allgemeine Dienste					
Produktbereich	01	Innere Verwaltung			
Produktgruppe	0106	Zentrale Dienste			
Produkt	010607	Einkauf und allgemeine Dienste			
Produktinformationen					
Produktverantwortlich	Matthias Kortendieck				
Produktbetreuung	Margret Püning, Stefanie Schymura, Matthias Kortendieck				
Kurzbeschreibung	Zentraler Einkauf der Betriebs- und Geschäftsausstattung sowie die Organisation der Poststelle. Durchführung der Aufgaben einer zentralen Vergabestelle (Submission, vergaberechtliche Beratung der Fachbereiche etc.).				
Auftragsgrundlage	Rahmen- und Einzelaufträge des Verwaltungsvorstands und der Fachbereiche Vergabe- und Vertragsordnung für Bauleistungen (VOB) Verdingungsordnung für Leistungen (VOL)				
Zielgruppe	Verwaltungsvorstand, Fachbereiche, Einrichtungen der Stadt, Mitarbeiter der Stadtverwaltung				
Ziele	Stete Weiterentwicklung eines nachfrageorientierten Angebotes an qualifizierten zentralen Serviceleistungen. Ausbau und Nutzung von Vorteilen beim zentralen Einkauf von Büro- und Geschäftsausstattung. Zentrale Vergabestelle: Entlastung der einzelnen Mitarbeiter durch Aufbau und Bereitstellung von gebündeltem Fachwissen in Vergabefragen dadurch Erhöhung der Sicherheit für die Stadt Lüdninghausen in ihrer Eigenschaft als öffentlicher Auftraggeber. Einschränkung von Korruptionsmöglichkeiten durch Transparenz.				
Leistungsdaten		Ist 2011	Plan 2012	Plan 2013	Plan 2014
Leistungsumfang:					
Einkauf: (Beschaffungsvolumen)					
- Büro- und Sachmittel	TEUR	81	77	77	77
Poststelle:					
- Entgelte Briefzustelldienst	TEUR	41	42	50	50
Zentrale Vergabestelle:					
Ausschreibungen	(Anzahl)	41	65	60	60
- davon öffentlich	(Anzahl)	10	20	20	20
- davon beschränkt	(Anzahl)	30	45	40	40
- davon europaweite Ausschreibungen	(Anzahl)	1			
Kennzahlen		Ist 2011	Plan 2012	Plan 2013	Plan 2014
nicht definiert					
Kostenstelle	1100 Zentrale Dienste 1400 Poststelle 1500 Vergabestelle				



Teilergebnisplan 010607 Einkauf und allgemeine Dienste							
Nr.	Bezeichnung	Ergebnis 2011	Ansatz 2012	Ansatz 2013	Plan 2014	Plan 2015	Plan 2016
02	+ Zuwendungen und allgemeine Umlagen	721	0	0	0	0	0
416101	Ertr.a.d. Aufl.v. SoPo. a. Zuweisg v. Land	721	0	0	0	0	0
04	+ Öffentlich-rechtliche Leistungsentgelte	2.302	6.000	5.000	5.000	5.000	5.000
431102	Verwaltungsgeb. - Angebotsunterlagen	2.302	6.000	5.000	5.000	5.000	5.000
05	+ Privatrechtliche Leistungsentgelte	2.774	5.500	5.500	5.500	5.500	5.500
446103	Erstattung Postgebühren	1.937	0	0	0	0	0
446106	Erstattung Personalkosten	455	5.000	5.000	5.000	5.000	5.000
446107	Erstattung Fernmeldegebühren	160	300	300	300	300	300
446108	Erstattung Sachkosten	222	200	200	200	200	200
06	+ Kostenerstattungen und Kostenumlagen	1.125	1.400	1.400	1.400	1.400	1.400
448501	Erstattung vom Abwasserwerk	0	300	300	300	300	300
448502	Erstattung Personalkosten vom Abwasserwerk	900	900	900	900	900	900
448801	Erstattg. v. übr. Bereichen	225	200	200	200	200	200
07	+ Sonstige ordentliche Erträge	1	0	0	0	0	0
456502	Weitere sonstige ordentliche Erträge	1	0	0	0	0	0
10	= Ordentliche Erträge	6.922	12.900	11.900	11.900	11.900	11.900
11	- Personalaufwendungen	-134.332	-129.490	-134.900	-137.500	-140.400	-143.200
12	- Versorgungsaufwendungen	0	-1.500	-1.200	-1.200	-1.200	-1.200
13	- Aufw. für Sach- und Dienstleistungen	-17.820	-22.100	-18.800	-16.800	-16.800	-16.800
522109	Unterhaltung sonst. Betriebsanlagen	-63	0	0	0	0	0
525101	Unterhaltung von Pkw / LKW (Kraftstoff)	-1.224	-1.000	-1.000	-1.000	-1.000	-1.000
525102	Instandsetzung von Pkw / Lkw	-1.396	-1.500	-1.000	-1.000	-1.000	-1.000
525502	Instandhaltung Betr.und Gesch.Ausstattung	0	-800	-800	-800	-800	-800
525503	Unterhaltung Betr.und Gesch.Ausstattung	-656	-500	-700	-700	-700	-700
527902	Software	-747	-2.800	-1.800	-1.800	-1.800	-1.800
527905	fremde EDV-Dienstleistg.	-3.456	0	0	0	0	0
529101	Sonst. Aufwendungen für Dienstleistungen	0	-500	-500	-500	-500	-500
529105	Entsorgung Sondermüll / Kühlgeräte	-100	-100	-100	-100	-100	-100
529107	Papierentsorgung	-443	-800	-800	-800	-800	-800
529132	Sachverständigen-, Gerichts- u. ähnl. Kosten	-7.140	-12.000	-10.000	-8.000	-8.000	-8.000
541202	Fortbildung, Schulung inkl. Fahrtkosten	-2.188	-1.500	-1.500	-1.500	-1.500	-1.500
541212	Reisekosten	-407	-600	-600	-600	-600	-600
14	- Bilanzielle Abschreibungen	-5.455	-6.200	-5.300	-5.300	-5.300	-5.300
571165	davon Gegenstände des AV <410 €	0	0	-1.000	-1.000	-1.000	-1.000
16	- Sonstige ordentliche Aufwendungen	-241.469	-219.100	-227.400	-227.400	-227.400	-227.400
542203	Miete technische Anlagen	-30.605	0	0	0	0	0
542301	lfd.Leistungen aus Leasingverträgen	-16.288	-19.000	-19.000	-19.000	-19.000	-19.000
543101	Bürobedarf	-25.656	-26.000	-26.000	-26.000	-26.000	-26.000
543102	Fachliteratur	-8.409	-9.200	-9.500	-9.500	-9.500	-9.500
543108	Postgebühren	-41.444	-42.000	-50.000	-50.000	-50.000	-50.000
543109	Fernmeldegebühren	-6.390	-7.500	-8.000	-8.000	-8.000	-8.000



Teilergebnisplan 010607 Einkauf und allgemeine Dienste

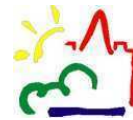
Nr.	Bezeichnung	Ergebnis 2011	Ansatz 2012	Ansatz 2013	Plan 2014	Plan 2015	Plan 2016
543110	Rundfunkgebühren	-69	-100	-100	-100	-100	-100
543113	Öffentlichkeitsarbeit	-277	0	0	0	0	0
543118	Aufwand Werbung u. Ausschreibung	-1.517	-1.700	-1.700	-1.700	-1.700	-1.700
543121	Beitrag Städte- und Gemeindebund	-11.295	-12.500	-12.500	-12.500	-12.500	-12.500
543122	Beitrag Vereine und Verbände	-2.082	-1.500	-1.500	-1.500	-1.500	-1.500
543150	Sonst. Geschäftsaufwendungen	-1.205	-1.000	-1.000	-1.000	-1.000	-1.000
544101	Versicherungsbeiträge (ohne Gebäude)	-92.540	-94.000	-94.000	-94.000	-94.000	-94.000
544102	Kfz-Versicherungsbeiträge	-408	-500	-500	-500	-500	-500
544103	Kfz-Steuer	-94	-100	-100	-100	-100	-100
544105	Rechtsschutzversicherung	-1.786	-2.000	-2.000	-2.000	-2.000	-2.000
544109	Elektronikversicherung	-556	-1.000	-800	-800	-800	-800
547103	Anlagenabgang Sachanlagen bei Buchverlust	-2	0	0	0	0	0
549991	übrige weitere sonst. Aufwendg. lfd. Verw. Tätigkeit	-846	-1.000	-700	-700	-700	-700
17	= Ordentliche Aufwendungen	-399.076	-378.390	-387.600	-388.200	-391.100	-393.900
18	= Ordentliches Ergebnis	-392.153	-365.490	-375.700	-376.300	-379.200	-382.000
22	= Ergebnis der lfd. Verw.-tätigkeit (Z. 18+21)	-392.153	-365.490	-375.700	-376.300	-379.200	-382.000
26	= Jahresergebnis (Z. 22+25)	-392.153	-365.490	-375.700	-376.300	-379.200	-382.000
27	+ Erträge aus internen Leistungsbeziehungen	7.018	10.300	9.600	9.600	9.600	9.600
28	- Aufwendungen aus internen Leistungsbeziehungen	-3.299	-2.000	-2.600	-2.600	-2.600	-2.600
29	Ergebnis (Z. 26,27,28)	-388.434	-357.190	-368.700	-369.300	-372.200	-375.000

Teilfinanzplan 010607 Einkauf und allgemeine Dienste

26	- Auszahlg f. Erwerb v. bewegl. Anlageverm.	-5.128	-7.500	-8.000	-1.000	-1.000	-1.000
29	- Sonstige Investitionsauszahlungen	-6.318	0	0	0	0	0
30	= Auszahlungen aus Investitionstätigkeit	-11.446	-7.500	-8.000	-1.000	-1.000	-1.000
31	= Saldo Investitionstätigkeit	-11.446	-7.500	-8.000	-1.000	-1.000	-1.000

Investitionen 010607 Einkauf und allgemeine Dienste

Nr. Bezeichnung	Jahresergebnis 2011	Ansatz 2012	Ansatz 2013	Finanzplan 2014	Finanzplan 2015	Finanzplan 2016	Gesamtausgabebedarf (Ansatz)
UNTER unterhalb der Wertgrenze							
10000BGA Zentrale Dienste BGA	-944	-2.500	-2.000	0	0	0	-12.000
10001BGA Wartezonen Rathaus obere Etagen	0	0	0	0	0	0	-1.500
10002BGA Umgestaltung Foyer Rathaus Altbau	0	0	0	0	0	0	-1.500
10005BÜRO sonstige Ersatzbeschaffungen	-2.938	-3.500	-5.000	0	0	0	-27.500
10008BÜRO Laser-/Farbdrucker, Laptop, Schränke	-1.191	0	0	0	0	0	0
10009SOFT diverse Software	-5.722	0	0	0	0	0	0
10010GWG Zentrale Dienste	-651	-1.500	0	0	0	0	-3.000
10018SOFT Software Vergabestelle	0	0	0	0	0	0	-3.500
Summe	-11.446	-7.500	-7.000	0	0	0	-49.000



Produktbeschreibung				
010608 EDV				
Produktbereich	01	Innere Verwaltung		
Produktgruppe	0106	Zentrale Dienste		
Produkt	010608	EDV		
Produktinformationen				
Produktverantwortlich	Matthias Kortendieck			
Produktbetreuung	Reinhard Elsner, Dorothea Wassong, Engelbert Winter			
Kurzbeschreibung	Netzbetrieb und Telekommunikation (Beratung, Beschaffung, Administration) Bereitstellung von Hard- und Software, IT-Verfahren, Benutzerservice, Serviceleistungen (Internet, graphische Arbeiten), Support für die Schulen.			
Auftragsgrundlage	Auftrag der Verwaltungsführung			
Zielgruppe	Verwaltungsführung, Fachbereiche, Mitarbeiter der Stadt Lüdینگhausen			
Ziele	Gewährleistung einer sicheren und störungsfreien Datenverarbeitung und Telekommunikation. Ermittlung und Beschaffung fachspezifischer Bedarfe für eine optimale Aufgabenerledigung der Fachbereiche. Kompetente Anwenderfortbildung, Anwenderunterstützung (Hotline) sowie schnelle Störungsbeseitigung. Aufbau, Realisierung und Aufrechterhaltung von Bürgerdiensten (z.B. eGovernment/virtuelles Rathaus) sowie den Support sämtlicher Schulrechner (Support-Level 2).			
Leistungsdaten	Ist 2011	Plan 2012	Plan 2013	Plan 2014
Anzahl Server (zentrale Verwaltungsrechner)	8	8	8	8
Anzahl betreuter Personal Computer	111	111	111	111
davon:				
- in der Verwaltung (Büroarbeitsplätze)	108	108	108	108
- in Kindergärten, Jugendtreff	3	3	3	3
- zu ersetzende PCs/ ersetzte PCs	15	15	20	15
- durchschnittliches Alter der zu ersetzenden PCs in Jahren	6-7	6-7	6-7	6-7
- zu ersetzende Drucker	6	6	7	7
Betreuung/Bearbeitung/Anschlußprogram mierung citeq-Verfahren	21	21	21	21
Beschaffung/Betreuung/Verwaltung externer Verfahren	24	24	24	24
Anzahl Rechner Schulen	370	384	384	384
Anzahl TK-Anlagen Verwaltung	3	3	3	3
Anzahl Nebenstellen Verwaltung	153	173	173	173
Anzahl TK-Anlagen Schulen	6	6	6	6
Anzahl Nebenstellen Schulen	122	189	189	189
Kennzahlen	Ist 2011	Plan 2012	Plan 2013	Plan 2014
nicht definiert				
Kostenstelle	1300 EDV			



Teilergebnisplan 010608 EDV							
Nr.	Bezeichnung	Ergebnis 2011	Ansatz 2012	Ansatz 2013	Plan 2014	Plan 2015	Plan 2016
02	+ Zuwendungen und allgemeine Umlagen	9.683	0	0	0	0	0
416101	Ertr.a.d. Aufl.v. SoPo. a. Zuweisg v. Land	9.683	0	0	0	0	0
06	+ Kostenerstattungen und Kostenumlagen	6.860	8.000	8.000	8.000	8.000	8.000
448501	Erstattung vom Abwasserwerk	6.496	7.600	7.600	7.600	7.600	7.600
448502	Erstattung Personalkosten vom Abwasserwerk	364	400	400	400	400	400
10	= Ordentliche Erträge	16.542	8.000	8.000	8.000	8.000	8.000
11	- Personalaufwendungen	-137.556	-133.930	-137.570	-140.400	-143.100	-146.000
12	- Versorgungsaufwendungen	0	-1.000	-800	-800	-800	-800
13	- Aufw. für Sach- und Dienstleistungen	-50.546	-76.200	-72.900	-72.900	-72.900	-72.900
525502	Instandhaltung Betr.und Gesch.Ausstattung	0	-1.200	-1.500	-1.500	-1.500	-1.500
525503	Unterhaltung Betr.und Gesch.Ausstattung	-624	-1.500	-1.200	-1.200	-1.200	-1.200
525505	Unterhaltung sonst. Maschinen	0	-500	-500	-500	-500	-500
527901	Wartung Hardware	-1.351	-4.400	-4.400	-4.400	-4.400	-4.400
527902	Software	-8.479	-15.500	-12.000	-12.000	-12.000	-12.000
527903	EDV-Aufwand	-854	-1.000	-2.100	-2.100	-2.100	-2.100
527904	Leistungsentgelte citeq	-35.377	-43.000	-43.000	-43.000	-43.000	-43.000
527905	fremde EDV-Dienstleistg.	-3.224	-4.000	-4.000	-4.000	-4.000	-4.000
541202	Fortbildung, Schulung inkl. Fahrtkosten	-570	-4.900	-4.000	-4.000	-4.000	-4.000
541212	Reisekosten	-67	-200	-200	-200	-200	-200
14	- Bilanzielle Abschreibungen	-17.624	-17.100	-8.900	-8.900	-8.900	-8.900
571165	davon Gegenstände des AV <410 €	0	0	-1.000	-1.000	-1.000	-1.000
16	- Sonstige ordentliche Aufwendungen	-184	-300	-200	-200	-200	-200
543101	Bürobedarf	-86	-200	-100	-100	-100	-100
543102	Fachliteratur	-58	-100	-100	-100	-100	-100
543109	Fernmeldegebühren	-40	0	0	0	0	0
17	= Ordentliche Aufwendungen	-205.910	-228.530	-220.370	-223.200	-225.900	-228.800
18	= Ordentliches Ergebnis	-189.367	-220.530	-212.370	-215.200	-217.900	-220.800
22	= Ergebnis der laufenden Verwaltungstätigkeit (Z. 18+21)	-189.367	-220.530	-212.370	-215.200	-217.900	-220.800
26	= Jahresergebnis (Z. 22+25)	-189.367	-220.530	-212.370	-215.200	-217.900	-220.800
27	+ Erträge aus internen Leistungsbeziehungen	2.246	2.100	2.100	2.100	2.100	2.100
28	- Aufwendungen aus internen Leistungsbeziehungen	-119	-1.000	-600	-600	-600	-600
29	Ergebnis (Z.26,27,28)	-187.241	-219.430	-210.870	-213.700	-216.400	-219.300

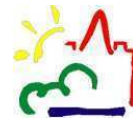


Teilfinanzplan 010608 EDV

Nr	Bezeichnung	Ergebnis 2011	Ansatz 2012	Ansatz 2013	Plan 2014	Plan 2015	Plan 2016
26	- Auszahlg f. Erwerb v. bewegl. Anlageverm.	-6.535	-22.800	-34.100	-30.600	-30.600	-17.700
29	- Sonstige Investitionsauszahlungen	-1.125	-13.000	-14.600	-14.600	-2.900	0
30	= Auszahlungen aus Investitionstätigkeit	-7.660	-35.800	-48.700	-45.200	-33.500	-17.700
31	= Saldo Investitionstätigkeit	-7.660	-35.800	-48.700	-45.200	-33.500	-17.700

Investitionen Produkt 010608 EDV

Nr. Bezeichnung	Jahresergebnis 2011	Ansatz 2012	Ansatz 2013	Finanzplan 2014	Finanzplan 2015	Finanzplan 2016	Gesamtausgabe-/einnahmebedarf (Ansatz)
UNTER unterhalb der Wertgrenze							
10007HARD PCs incl. TFT-Bildschirme, Server	-464	-17.500	-27.600	-25.600	-25.600	-12.700	-150.723
10008BÜRO Laser-/Farbdrucker, Laptop, Schränke	-6.071	-4.200	-5.500	-4.000	-4.000	-4.000	-41.800
10009SOFT diverse Software	-1.125	-13.000	-14.600	-14.600	-2.900	0	-61.600
10014GWG EDV	0	-1.100	0	0	0	0	-3.600
Summe	-7.660	-35.800	-47.700	-44.200	-32.500	-16.700	-257.723



Produktbeschreibung				
010700 Außendarstellung der Stadt				
Produktbereich	01	Innere Verwaltung		
Produktgruppe	0107	Presse- und Öffentlichkeitsarbeit		
Produkt	010700	Außendarstellung der Stadt		
Produktinformationen				
Produktverantwortlich	Armin Heitkamp			
Produktbetreuung	Armin Heitkamp			
Kurzbeschreibung	Zusammenarbeit mit örtlichen und überörtlichen Medien. Fertigung, Koordination und Weitergabe von schriftlicher und mündlicher Information an Presse, Rundfunk und andere Medien. Koordination und Durchführung von Pressekonferenzen und sonstiger presserelevanter Termine. Betreuung der Presse bei Sitzungen, Veranstaltungen usw.. Sonstige Öffentlichkeitsarbeit. Redaktionelle Gestaltung und Betreuung des Internetangebotes der Stadt Lüdinghausen. Bearbeitung und Analyse externer Anregungen, Verbesserungsvorschläge und Beschwerden.			
Auftragsgrundlage	Presserecht, Informationsanspruch aus Art. 5 Grundgesetz (GG), Aufträge der Verwaltungsführung			
Zielgruppe	Einwohner der Stadt Lüdinghausen bzw. des Umlandes, Verbände und Vereine, Printmedien, Rundfunk und Fernsehen			
Ziele	Aktuelle und umfassende Informationsversorgung der Bevölkerung über stadtrelevante Themen. Sicherstellung eines einheitlichen Erscheinungsbildes in der Öffentlichkeit. Nutzung von Anregungen und Beschwerden der Bürger als Erfahrungs-, Wissens- und Ideenpotential.			
Leistungsdaten	Ist 2011	Plan 2012	Plan 2013	Plan 2014
nicht besetzt				
Kennzahlen	Ist 2011	Plan 2012	Plan 2013	Plan 2014
nicht besetzt				
Kostenstelle	1020 Stabsstelle			



Teilergebnisplan 010700 Außendarstellung der Stadt							
Nr.	Bezeichnung	Ergebnis 2011	Ansatz 2012	Ansatz 2013	Plan 2014	Plan 2015	Plan 2016
10	= Ordentliche Erträge	0	0	0	0	0	0
11	- Personalaufwendungen	-28.323	-19.730	-20.680	-21.100	-21.600	-22.000
12	- Versorgungsaufwendungen	0	-3.130	-2.450	-2.500	-2.500	-2.600
13	- Aufw. für Sach- und Dienstleistungen	-28	-100	-100	-100	-100	-100
541212	Reisekosten	-28	-100	-100	-100	-100	-100
16	- Sonstige ordentliche Aufwendungen	-1.531	-8.700	-2.400	-5.700	-2.400	-5.700
543102	Fachliteratur	0	-200	-200	-200	-200	-200
543113	Öffentlichkeitsarbeit	-1.531	-5.000	-2.000	-2.000	-2.000	-2.000
543115	Aufwendungen für Veranstaltungen	0	-3.500	-200	-3.500	-200	-3.500
17	= Ordentliche Aufwendungen	-29.882	-31.660	-25.630	-29.400	-26.600	-30.400
18	= Ordentliches Ergebnis	-29.882	-31.660	-25.630	-29.400	-26.600	-30.400
22	= Ergebnis der laufenden Verwaltungstätigkeit (Z. 18+21)	-29.882	-31.660	-25.630	-29.400	-26.600	-30.400
26	= Jahresergebnis (Z. 22+25)	-29.882	-31.660	-25.630	-29.400	-26.600	-30.400
29	Ergebnis (Z.26,27,28)	-29.882	-31.660	-25.630	-29.400	-26.600	-30.400

Erläuterung

Zu Konto 543115: Erhöhter Ansatz für Veranstaltungen „Ehrenamt“ in 2014 und 2016



Produktbeschreibung				
010800 Personalwirtschaft und Organisation				
Produktbereich	01	Innere Verwaltung		
Produktgruppe	0108	Personalmanagement		
Produkt	010800	Personalwirtschaft und Organisation		
Produktinformationen				
Produktverantwortlich	Matthias Kortendieck			
Produktbetreuung	Melanie Feldmann, Heinz Schotte, Tanja Suttrup			
Kurzbeschreibung	Leistungen des Personalmanagements, die zentral wahrgenommen werden. Personalwirtschaft mit den Bereichen Personalplanung, Nachwuchsauswahl, Aus- und Fortbildung, Stellenplan, Stellenbesetzung und Personalentwicklung. Personalinformation, Arbeits- und Dienstrecht sowie Vergütung. Verwaltungsorganisation usw..			
Auftragsgrundlage	Beamtenrecht, Arbeits- und Tarifrecht			
Zielgruppe	Mitarbeiter der Stadt Lüdinghausen			
Ziele	Hoher Grad an Arbeitszufriedenheit und Motivation der Mitarbeiter, effizienter Personaleinsatz. Bedarfsgerechte, quantitative und qualitative Sicherstellung des Personalbedarfs. Sicherstellung einer Arbeits- und Dienstrechtspraxis auf professionellem Niveau. Nutzung von Spezialisierungsvorteilen. Erhaltung und stetige Verbesserung einer gut funktionierenden, wirtschaftlichen Organisation.			
Leistungsdaten	Ist 2011	Plan 2012	Plan 2013	Plan 2014
Beschäftigte -insgesamt- Stichtag 30.06.	154,1	163,3	163,1	163,1
- Beamte/ Beamtinnen	31	33	30	30
- tariflich Beschäftigte (Vollrechn.)	122,1	130,3	133,1	133,1
- Auszubildende	4	5	5	5
- Beurlaubungen	9	9	7	7
- Einstellungen einschließlich Zeitverträge	12	3	7	7
- Beendigung von Beschäftigungsverhältnissen		7	6	6
Kennzahlen	Ist 2011	Plan 2012	Plan 2013	Plan 2014
Fluktuationsquote (Verhältnis Beendigungen zum Gesamtpersonal)		4,32	3,68	3,68
Personalbestand (in %) davon				
- Frauen	54,21	54,29 %	54,29 %	54,29 %
- Männer	45,39	45,71 %	45,71 %	45,71 %
Teilzeitbeschäftigte	36,92	36,19 %	36,19 %	36,19 %
Übernahmequote Auszubildende		100 %	100 %	100 %
Quote der Versorgungsempfänger (Beamte)	39,2 %	40,0 %	40,0 %	40,0 %
Altersstruktur/Durchschnittsalter	45,27	45,08	45,08	45,08
Behindertenquote	5,19 %	2,86 %	5,52 %	5,52 %
Kostenstelle	1200 Personalwesen			


Teilergebnisplan 010800 Personalwirtschaft und Organisation

Nr.	Bezeichnung	Ergebnis 2011	Ansatz 2012	Ansatz 2013	Plan 2014	Plan 2015	Plan 2016
05	+ Privatrechtliche Leistungsentgelte	0	5.000	5.000	5.000	5.000	5.000
446106	Erstattung Personalkosten	0	5.000	5.000	5.000	5.000	5.000
06	+ Kostenerstattungen und Kostenumlagen	6.672	106.500	5.500	6.500	6.700	6.900
448402	Erstattungsansprüche nach § 107b BeamtVG	6.212	106.000	3.000	4.000	4.200	4.400
448415	Erstattg. Mutterschaftsgeld (U2)	0	0	2.000	2.000	2.000	2.000
448502	Erstattung Personalkosten vom Abwasserwerk	460	500	500	500	500	500
07	+ Sonstige ordentliche Erträge	127.235	0	0	0	0	0
456502	Weitere sonstige ordentliche Erträge	2.735	0	0	0	0	0
10	= Ordentliche Erträge	133.907	111.500	10.500	11.500	11.700	11.900
11	- Personalaufwendungen	-3.988	-216.530	-408.850	-476.800	-479.200	-469.700
12	- Versorgungsaufwendungen	-1.061.470	-396.500	-643.350	-666.200	3	-656.100
13	- Aufw. für Sach- und Dienstleistungen	-27.636	-88.100	-40.600	-37.100	-37.300	-37.400
527902	Software	-1.939	-2.200	-4.400	-2.200	-2.200	-2.200
527904	Leistungsentgelte citeq	-12.015	-23.000	-24.000	-24.000	-24.000	-24.000
528180	Erstattungsverpfl. § 107b BeamtVG	-2.903	-53.900	-1.500	-1.900	-2.100	-2.200
529132	Sachverständigen-, Gerichts- u. ähnl. Kosten	-4.320	0	0	0	0	0
541202	Fortbildung, Schulung inkl. Fahrtkosten	-2.151	-2.000	-3.700	-2.000	-2.000	-2.000
541203	Ausbildung von Dienstkräften	-2.066	-5.000	-5.000	-5.000	-5.000	-5.000
541204	Arbeitsmedizin, Sicherheitstechnik, Schutzimpf.	-100	0	0	0	0	0
541212	Reisekosten	-2.142	-2.000	-2.000	-2.000	-2.000	-2.000
14	- Bilanzielle Abschreibungen	-1.704	-2.100	-1.800	-1.800	-1.800	-1.800
571165	davon Gegenstände des AV <410 €	0	0	-100	-100	-100	-100
16	- Sonstige ordentliche Aufwendungen	-14.590	-35.500	-57.000	-17.000	-17.000	-17.000
541101	Aufwand für Personaleinstellungen	-3.213	-6.000	-8.000	-8.000	-8.000	-8.000
541102	Dienstjubiläen, Nachrufe, sonst. Sachleistungen	-1.029	-2.000	-2.000	-2.000	-2.000	-2.000
541104	Stellenbewertungen	0	-20.000	-40.000	0	0	0
543102	Fachliteratur	-7.371	-6.500	-6.000	-6.000	-6.000	-6.000
543122	Beitrag Vereine und Verbände	0	-1.000	-1.000	-1.000	-1.000	-1.000
547103	Anlagenabgang Sachanlagen bei Buchverlust	-1	0	0	0	0	0
549991	übrige weitere sonst. Aufwendg. lfd. Verw. Tätigkeit	-2.975	0	0	0	0	0
17	= Ordentliche Aufwendungen	-1.109.388	-738.730	-1.151.600	-1.198.900	-1.203.300	-1.182.000
18	= Ordentliches Ergebnis	-975.481	-627.230	-1.141.100	-1.187.400	-1.191.600	-1.170.100
22	= Ergebnis der lfd. Verw.-tätigkeit (Z. 18+21)	-975.481	-627.230	-1.141.100	-1.187.400	-1.191.600	-1.170.100
26	= Jahresergebnis (Z. 22+25)	-975.481	-627.230	-1.141.100	-1.187.400	-1.191.600	-1.170.100
27	+ Erträge aus internen Leistungsbeziehungen	3.544	4.400	4.400	4.400	4.400	4.400
29	Ergebnis (Z.26,27,28)	-971.937	-622.830	-1.136.700	-1.183.000	-1.187.200	-1.165.700

Erläuterung
zu Teilposition 11

Zentrale Veranschlagung von Auflösung Rückstellungen

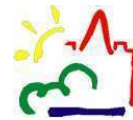


Teilfinanzplan 010800 Personalwirtschaft und Organisation

Nr.	Bezeichnung	Ergebnis 2011	Ansatz 2012	Ansatz 2013	Plan 2014	Plan 2015	Plan 2016
26	- Auszahlg f. Erwerb v. bewegl. Anlageverm.	0	-100	-100	-100	-100	-100
30	= Auszahlungen aus Investitionstätigkeit	0	-100	-100	-100	-100	-100
31	= Saldo Investitionstätigkeit	0	-100	-100	-100	-100	-100

Investitionen Produkt 010800 Personalwirtschaft und Organisation

Nr. Bezeichnung	Jahres- ergebnis 2011	Ansatz 2012	Ansatz 2013	Finanzplan 2014	Finanzplan 2015	Finanzplan 2016	Gesamtaus- gabebedarf (Ansatz)
UNTER unterhalb der Wertgrenze							
10011GWG Personalwesen	0	-100	0	0	0	0	-400
10020BGA Einrichtung Personalabteilung	0	0	0	0	0	0	-2.400
Summe	0	-100	0	0	0	0	-2.800

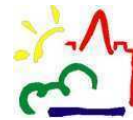


Produktbeschreibung				
010805 Gesundheitsvorsorge und Arbeitssicherheit				
Produktbereich	01	Innere Verwaltung		
Produktgruppe	0108	Personalmanagement		
Produkt	010805	Gesundheitsvorsorge und Arbeitssicherheit		
Produktinformationen				
Produktverantwortlich	Matthias Kortendieck			
Produktbetreuung	Andrea Planhof			
Kurzbeschreibung	<p>Vorbereitung des Einsatzes des Betriebsärztlichen Dienstes und der Sicherheitsfachkraft. Gespräche mit den Fachbereichen zur Behebung von Arbeitssicherheitsmängeln. Veranlassung arbeitsmedizinischer Untersuchungen und die Erstellung von Betriebsanweisungen und Schadensanalysen; Arbeitsplatzdokumentationen etc. in Zusammenarbeit mit der Sicherheitsfachkraft und der Betriebsärztin. Organisation von Lehrgängen und Schulungen sowie die Durchführung von Fachberatung.</p>			
Auftragsgrundlage	Arbeitssicherheitsgesetz, Unfallverhütungsvorschriften, der Unfallversicherungsträger			
Zielgruppe	Mitarbeiter der Stadt Lüdinghausen, Nutzer städtischer Einrichtungen			
Ziele	<p>Vermeidung von Arbeitsunfällen und Sicherheitsrisiken</p> <ul style="list-style-type: none"> - der Mitarbeiter vor Unfällen und gesundheitlichen Schädigungen am Arbeitsplatz. - der Nutzer von städtischen Gebäuden und Einrichtungen vor Gefahren für Leben und Gesundheit - Einhaltung und Überwachung des Arbeitssicherheitsgesetzes und der gesetzlichen Unfallverhütungsvorschriften. 			
Leistungsdaten	Ist 2011	Plan 2012	Plan 2013	Plan 2014
Besuche des Betriebsarztes und der Sicherheitsfachkraft davon				
- Betriebsarzt	6	6	6	6
- Sicherheitsfachkraft	6	6	6	6
Organisierte Lehrgänge/Schulungen (= Ersthelfer)	16	38	30	30
durchgeführte Schutzimpfungen	32	38	30	
Kennzahlen	Ist 2011	Plan 2012	Plan 2013	Plan 2014
Kosten Arbeitssicherheit je Mitarbeiter	20,30 €	20,80 €	20,80 €	20,80 €
Kosten betriebsärztlicher Dienst je Mitarbeiter	23,80 €	23,76 €	36,50 € *	36,50 € *
			* Änderung der gesetzl. Vorschrift- mehr Einsatzzeit erforderlich	* Änderung der gesetzl. Vorschrift- mehr Einsatzzeit erforderlich
Anzahl der Arbeitsunfälle (ohne Wegeunfälle)	5	2	2	2
Anzahl der Sicherheitsmängel	0	0	0	0
Kostenstelle	1100 Zentrale Dienste			



Teilergebnisplan 010805 Gesundheitsvorsorge und Arbeitssicherheit

Nr.	Bezeichnung	Ergebnis 2011	Ansatz 2012	Ansatz 2013	Plan 2014	Plan 2015	Plan 2016
06	+ Kostenerstattungen und Kostenumlagen	246	0	0	0	0	0
448401	Erstattg v. sonst. öffentl. Bereichen	246	0	0	0	0	0
10	= Ordentliche Erträge	246	0	0	0	0	0
11	- Personalaufwendungen	-11.178	-10.090	-10.400	-10.430	-10.830	-11.130
12	- Versorgungsaufwendungen	0	-500	-400	-400	-400	-400
13	- Aufw. für Sach- und Dienstleistungen	-8.853	-15.600	-16.100	-16.100	-16.100	-16.100
541201	Aufwendungen für Dienst- u. Schutzkleidung	-150	-500	-500	-500	-500	-500
541204	Arbeitsmedizin, Sicherheitstechnik, Schutzimpf.	-8.675	-15.000	-15.500	-15.500	-15.500	-15.500
541212	Reisekosten	-28	-100	-100	-100	-100	-100
14	- Bilanzielle Abschreibungen	-400	-400	-400	-400	-400	-400
17	= Ordentliche Aufwendungen	-20.430	-26.590	-27.300	-27.330	-27.730	-28.030
18	= Ordentliches Ergebnis	-20.185	-26.590	-27.300	-27.330	-27.730	-28.030
22	= Ergebnis der laufenden Verwaltungstätigkeit (Z. 18+21)	-20.185	-26.590	-27.300	-27.330	-27.730	-28.030
26	= Jahresergebnis (Z. 22+25)	-20.185	-26.590	-27.300	-27.330	-27.730	-28.030
27	+ Erträge aus internen Leistungsbeziehungen	155	100	100	100	100	100
29	Ergebnis (Z.26,27,28)	-20.029	-26.490	-27.200	-27.230	-27.630	-27.930



Produktbeschreibung				
021000 Bürgerbüro				
Produktbereich	02	Sicherheit und Ordnung		
Produktgruppe	0210	Einwohnerangelegenheiten		
Produkt	021000	Bürgerbüro		
Produktinformationen				
Produktverantwortlich	Matthias Kortendieck			
Produktbetreuung	Georg Bucker , Julia Müller, Josef Schindler, Veronika Weitkamp			
Kurzbeschreibung	Zusammengefasstes Angebot von Dienstleistungen, die von allen Einwohnern nachgefragt werden, in einem zentralen Bürgerbüro im Rathaus.			
Auftragsgrundlage	Steuerrechtliche Bestimmungen, Pass- und Ausweisgesetz, Bundes- und Landesmeldegesetz, Wehrpflichtgesetz, Bundeszentralregistergesetz, ortsrechtliche Bestimmungen.			
Zielgruppe	Einwohner, sonstige Beratungssuchende			
Ziele	Stetige Verbesserung einer ganzheitlichen Bearbeitung, d.h. Auftragsentgegennahme, Bearbeitung, Entscheidung und Unterzeichnung, kurze Wege und Bearbeitungszeiten. Qualitativ hochwertiger Service an Dienstleistungen z. B. durch ein bürgerfreundliches Angebot an Öffnungszeiten, ein ansprechendes Erscheinungsbild im Publikumsbereich, keine oder nur geringe Wartezeiten.			
Leistungsdaten	Ist 2011	Plan 2012	Plan 2013	Plan 2014
Anzahl der Anmeldungen	1030	950	1050	1050
Anzahl der Abmeldungen	1023	900	1050	1050
Anzahl der Ummeldungen	1197	1.300	1300	1300
Versorgung mit Ausweisdokumenten	3984	5.300	4200	4200
Melderegisterauskünfte- und bescheinigungen (gebührenpflichtig)	799	600	800	800
Bürgerservice				
- Beglaubigungen (gebührenpflichtig)	974	1.200	1000	1000
- Führerscheinanträge	521	650	600	600
- Fundsachen		600	600	600
- Führungszeugnisse	980	950	1000	1000
- Fischereischeine	124	180	150	150
- Kfz-Schein Änderungen/ Zulassungsbescheinigungen	255	260	260	260
- Untersuchungsbescheinigungen nach dem Jugendarbeitsschutzgesetz	70	220	120	120
Standesamtliche Vorgänge (Geburten, Heiraten, Steberfälle)	561	550	580	580
Entgegennahme von Telefonaten		ca. 37.500	ca. 37.500	ca. 37.500
Kennzahlen	Ist 2011	Plan 2012	Plan 2013	Plan 2014
nicht besetzt				
Kostenstelle	1600 Bürgerbüro			



Teilergebnisplan 021000 Bürgerbüro							
Nr.	Bezeichnung	Ergebnis 2011	Ansatz 2012	Ansatz 2013	Plan 2014	Plan 2015	Plan 2016
02	+ Zuwendungen und allgemeine Umlagen	614	0	0	0	0	0
416101	Ertr.a.d. Aufl.v. SoPo. a. Zuweisg v. Land	614	0	0	0	0	0
04	+ Öffentlich-rechtliche Leistungsentgelte	153.908	132.000	152.000	152.000	152.000	152.000
431101	Verwaltungsgebühren	151.581	130.000	150.000	150.000	150.000	150.000
431108	Verwaltungsgebühren/ Bußgelder	212	0	0	0	0	0
431114	Verwaltungsgeb. - Fischereischeine	2.116	2.000	2.000	2.000	2.000	2.000
05	+ Privatrechtliche Leistungsentgelte	1.778	2.700	2.600	2.600	2.600	2.600
442101	Erträge aus Verkäufen (ö.r.)	0	100	100	100	100	100
442104	Erträge aus Verkäufen (privat rechtl.)	1.745	2.500	2.500	2.500	2.500	2.500
442105	Erträge aus Verkäufen Bildband (7%)	0	100	0	0	0	0
446108	Erstattung Sachkosten	33	0	0	0	0	0
07	+ Sonstige ordentliche Erträge	1.072	700	700	700	700	700
456101	Bußgelder, Verwargelder, ordnungsrechtl. Erträge	850	500	500	500	500	500
456502	Weitere sonstige ordentliche Erträge	222	200	200	200	200	200
10	= Ordentliche Erträge	157.372	135.400	155.300	155.300	155.300	155.300
11	- Personalaufwendungen	-200.590	-164.630	-165.960	-169.400	-172.800	-176.200
12	- Versorgungsaufwendungen	0	-6.100	0	0	0	0
13	- Aufw. für Sach- und Dienstleistungen	-13.973	-24.200	-24.200	-24.200	-24.200	-24.200
525503	Unterhaltung Betr.und Gesch.Ausst.	-459	0	0	0	0	0
527902	Software	-214	-200	-200	-200	-200	-200
527903	EDV-Aufwand	-156	-200	-200	-200	-200	-200
527904	Leistungsentgelte citeq	-13.131	-23.200	-23.200	-23.200	-23.200	-23.200
541202	Fortbildung, Schulung inkl. Fahrtkosten	0	-500	-500	-500	-500	-500
541212	Reisekosten	-12	-100	-100	-100	-100	-100
14	- Bilanzielle Abschreibungen	-2.999	-3.300	-5.900	-5.900	-5.900	-5.900
571165	davon Gegenstände des AV <410 €	0	0	-3.500	-3.500	-3.500	-3.500
16	- Sonstige ordentliche Aufwendungen	-98.225	-111.500	-113.300	-113.300	-113.300	-113.300
543101	Bürobedarf	-4.037	-4.000	-4.800	-4.800	-4.800	-4.800
543102	Fachliteratur	-807	-1.000	-1.000	-1.000	-1.000	-1.000
543105	Bankspesen/ Kosten des Geldverkehrs	0	0	-800	-800	-800	-800
543108	Postgebühren	-4	0	0	0	0	0
543113	Öffentlichkeitsarbeit	0	0	-200	-200	-200	-200
543114	Aufwendungen Personalausweise und Reisepässe	-92.002	-105.000	-105.000	-105.000	-105.000	-105.000
543134	Aufwand ordnungsbehördl. Maßnahmen	-1.160	-1.300	-1.300	-1.300	-1.300	-1.300
543150	Sonst. Geschäftsaufwendungen	-44	-200	-200	-200	-200	-200
549991	übrige weitere sonst.Aufwendg.lfd.Verw.Tätigkeit	-171	0	0	0	0	0
17	= Ordentliche Aufwendungen	-315.787	-309.730	-309.360	-312.800	-316.200	-319.600
18	= Ordentliches Ergebnis	-158.415	-174.330	-154.060	-157.500	-160.900	-164.300
22	= Ergebnis der laufenden Verwaltungstätigkeit (Z. 18+21)	-158.415	-174.330	-154.060	-157.500	-160.900	-164.300
26	= Jahresergebnis (Z. 22+25)	-158.415	-174.330	-154.060	-157.500	-160.900	-164.300
29	Ergebnis (Z.26,27,28)	-158.415	-174.330	-154.060	-157.500	-160.900	-164.300



Teilfinanzplan 021000 Bürgerbüro

Nr.	Bezeichnung	Ergebnis 2011	Ansatz 2012	Ansatz 2013	Plan 2014	Plan 2015	Plan 2016
26	- Auszahlung f. Erwerb v. bewegl. Anlageverm.	-626	-3.500	-3.500	-3.500	-3.500	-3.500
30	= Auszahlungen aus Investitionstätigkeit	-626	-3.500	-3.500	-3.500	-3.500	-3.500
31	= Saldo Investitionstätigkeit	-626	-3.500	-3.500	-3.500	-3.500	-3.500

Investitionen Produkt 021000 Bürgerbüro

Nr. Bezeichnung	Jahresergebnis 2011	Ansatz 2012	Ansatz 2013	Finanzplan 2014	Finanzplan 2015	Finanzplan 2016	Gesamtausgabebedarf (Ansatz)
UNTER unterhalb der Wertgrenze							
10008BBÜRO GWG Bürgerbüro	-626	-3.500	0	0	0	0	-6.900
10019SOFT Software Bürgerbüro	0	0	0	0	0	0	-2.000
Summe	-626	-3.500	0	0	0	0	-8.900



Produktbeschreibung 021300 Statistik und Wahlen				
Produktbereich	02	Sicherheit und Ordnung		
Produktgruppe	0213	Statistik und Wahlen		
Produkt	021300	Statistik und Wahlen		
Produktinformationen				
Produktverantwortlich	Matthias Kortendieck			
Produktbetreuung	Matthias Kortendieck			
Kurzbeschreibung	<p>Herausgabe des statistischen Jahrbuches und amtlicher Bekanntmachungen (Amtsblatt). Zusammenstellung, Nutzbarmachung und Auswertung von Nachrichten und weiteren Texten durch die Erstellung eines Pressespiegels und die Auswahl und Versendung von Zeitungsausschnitten an einzelne Ämter. Versorgung von Interessierten mit Informationsmaterial und Umlaufregelung für Fachzeitschriften und Gesetzesblätter.</p> <p>Durchführung von Europa-, Bundestags-, Landtags- und Kommunalwahlen nach demokratischen Grundsätzen im Stadtgebiet von Lüdinghausen; Bürgerentscheide.</p>			
Auftragsgrundlage	<p>Informationsanspruch aus Art. 5 GG, Bekanntmachungsverordnung, Bundesstatistikgesetz, Argrarstatistikgesetz Wahlgesetze, Gemeindeordnung</p>			
Zielgruppe	Bürger der Stadt Lüdinghausen, Mitarbeiter der Verwaltung, Wahlberechtigte in der Stadt Lüdinghausen (differenziert nach Wahlen).			
Ziele	<p>Zeitnahe Weiterleitung statistischer Daten an das LDS. Gewährleistung der fristgerechten Herausgabe der amtlichen Bekanntmachungen. Gewährleistung einer rechtlich einwandfreien und ordnungsgemäßen Durchführung statistischer Erhebungen. Bürgerfreundliche Vorbereitung und abwicklung von Wahlen und Bürgeranträgen im Stadtgebiet von Lüdinghausen. Schnellstmögliche Feststellung des Wahlergebnisses. Keine Wahlanfechtungen.</p>			
Leistungsdaten	Ist 2011	Plan 2012	Plan 2013	Plan 2014
Anzahl der amtlichen Bekanntmachungen	52	45	45	
Anzahl der Amtsblätter	18	12	12	
Anzahl der statistischen Erhebungen	2	2	2	
Wahlberechtigte			BT-Wahl: 18.500	E-Wahl: 18.500 K-Wahl: 19.500
- davon Anzahl der Briefwähler			BT-Wahl: 4.200	E-Wahl: 2.100 K-Wahl 3.200
Kennzahlen	Ist 2011	Plan 2012	Plan 2013	Plan 2014
nicht besetzt				
Kostenstelle	1100 Zentrale Dienste			



Teilergebnisplan 021300 Statistik und Wahlen

Nr.	Bezeichnung	Ergebnis 2011	Ansatz 2012	Ansatz 2013	Plan 2014	Plan 2015	Plan 2016
05	+ Privatrechtliche Leistungsentgelte	42	0	0	0	0	0
446104	Erstattung Versicherungsbeiträge (Bauwesenvers.)	42	0	0	0	0	0
06	+ Kostenerstattungen und Kostenumlagen	179	10.200	15.200	25.200	15.200	200
448002	Erstattg. vom Bund für Wahlen	0	0	15.000	0	0	0
448112	Erstattg. Land NRW für Wahlen	0	10.000	0	25.000	15.000	0
448813	Abonnement Amtsblatt	179	200	200	200	200	200
07	+ Sonstige ordentliche Erträge	82	0	0	0	0	0
456502	Weitere sonstige ordentliche Erträge	82	0	0	0	0	0
10	= Ordentliche Erträge	303	10.200	15.200	25.200	15.200	200
11	- Personalaufwendungen	-2.236	-2.360	-18.600	-19.010	-19.310	-19.810
13	- Aufw. für Sach- und Dienstleistungen	-1.364	-1.700	-1.700	-1.700	-1.700	-1.700
527904	Leistungsentgelte citeq	-1.358	-1.600	-1.600	-1.600	-1.600	-1.600
541212	Reisekosten	-6	-100	-100	-100	-100	-100
16	- Sonstige ordentliche Aufwendungen	-60	-10.800	-16.000	-21.000	-16.000	-1.000
542104	Entschädigung für Erhebungen und Statistik	0	-500	-500	-500	-500	-500
543102	Fachliteratur	-60	-300	-300	-300	-300	-300
543133	Aufwand für Wahlen	0	-10.000	-15.000	-20.000	-15.000	0
544101	Versicherungsbeiträge (ohne Gebäude)	0	0	-200	-200	-200	-200
17	= Ordentliche Aufwendungen	-3.660	-14.860	-36.300	-41.710	-37.010	-22.510
18	= Ordentliches Ergebnis	-3.357	-4.660	-21.100	-16.510	-21.810	-22.310
22	= Ergebnis der laufenden Verwaltungstätigkeit (Z. 18+21)	-3.357	-4.660	-21.100	-16.510	-21.810	-22.310
26	= Jahresergebnis (Z. 22+25)	-3.357	-4.660	-21.100	-16.510	-21.810	-22.310
29	Ergebnis (Z. 26,27,28)	-3.357	-4.660	-21.100	-16.510	-21.810	-22.310

Teilfinanzplan 021300 Statistik und Wahlen

Nr.	Bezeichnung	Ergebnis 2011	Ansatz 2012	Ansatz 2013	Plan 2014	Plan 2015	Plan 2016
26	- Auszahlg f. Erwerb v. bewegl. Anlageverm.	0	-5.500	0	0	0	0
30	= Auszahlungen aus Investitionstätigkeit	0	-5.500	0	0	0	0
31	= Saldo Investitionstätigkeit	0	-5.500	0	0	0	0

Investitionen Produkt 021300 Statistik und Wahlen

Nr. Bezeichnung	Jahresergebnis 2011	Ansatz 2012	Ansatz 2013	Finanzplan 2014	Finanzplan 2015	Finanzplan 2016	Gesamtausgabebedarf (Ansatz)
UNTER unterhalb der Wertgrenze							
10016GWG Wahlen	0	-5.500	0	0	0	0	-5.500



Produktbeschreibung				
040801 Stadtarchiv				
Produktbereich	04	Kultur und Wissenschaft		
Produktgruppe	0408	Archiv		
Produkt	040801	Stadtarchiv		
Produktinformationen				
Produktverantwortlich	Matthias Kortendieck			
Produktbetreuung	Liane Schmitz			
Kurzbeschreibung	Übernahme und Erschließung von Archivalien. Konservierung und Restaurierung. Veröffentlichung eigener Beiträge. Beratung und Betreuung von externen und internen Archivbenutzern, Erforschung historischer Informationen aus den Beständen des Archivs.			
Auftragsgrundlage	Archivgesetz NRW			
Zielgruppe	Verwaltungsdienststellen und externe Benutzer. Personen und Gruppen mit historisch- politischen Fragestellungen und Interessenten. Heimatgeschichtlich interessierte Schüler und Studenten.			
Ziele	Erarbeitung der Stadtgeschichte durch Übernahme und Registrierung von Akten aus überwiegend städt. Registratur sowie von Akten die von Dritten angeboten werden. Sicherstellung einer fachgerechten Konservierung und Restaurierung von Archivgut. Kompetente Nutzerbetreuung, Befragung von Zeitzeugen. Stete Förderung eines breiten Geschichtsinteresses der Einwohner Lüdینگhausens.			
Leistungsdaten	Ist 2011	Plan 2012	Plan 2013	Plan 2014
Anzahl archivierte Objekte	400	400	400	400
Anzahl Archivbenutzer	50	50	50	50
Kennzahlen	Ist 2011	Plan 2012	Plan 2013	Plan 2014
nicht besetzt				
Kostenstelle	1700 Archiv			



Teilergebnisplan 040801 Stadtarchiv

Nr.	Bezeichnung	Ergebnis 2011	Ansatz 2012	Ansatz 2013	Plan 2014	Plan 2015	Plan 2016
02	+ Zuwendungen und allgemeine Umlagen	357	0	0	0	0	0
416101	Ertr.a.d. Aufl.v. SoPo. a. Zuweisg v. Land	357	0	0	0	0	0
05	+ Privatrechtliche Leistungsentgelte	0	2.000	2.000	2.000	2.000	2.000
442105	Erträge aus Verkäufen Bildband (7%)	0	2.000	2.000	2.000	2.000	2.000
10	= Ordentliche Erträge	357	2.000	2.000	2.000	2.000	2.000
11	- Personalaufwendungen	-14.897	-14.610	-15.110	-15.500	-15.700	-16.000
13	- Aufw. für Sach- und Dienstleistungen	-484	-500	-500	-500	-500	-500
524102	Strom	-484	-400	-400	-400	-400	-400
541212	Reisekosten	0	-100	-100	-100	-100	-100
14	- Bilanzielle Abschreibungen	-655	-500	-300	-300	-300	-300
16	- Sonstige ordentliche Aufwendungen	-46	-11.400	-11.400	-1.400	-1.400	-1.400
543101	Bürobedarf	0	-200	-200	-200	-200	-200
543102	Fachliteratur	-30	-200	-200	-200	-200	-200
543107	Archiv - Allgemeiner Aufwand	-16	-1.000	-1.000	-1.000	-1.000	-1.000
543141	Stadtchronik	0	-10.000	-10.000	0	0	0
17	= Ordentliche Aufwendungen	-16.082	-27.010	-27.310	-17.700	-17.900	-18.200
18	= Ordentliches Ergebnis	-15.725	-25.010	-25.310	-15.700	-15.900	-16.200
22	= Ergebnis der laufenden Verwaltungstätigkeit (Z. 18+21)	-15.725	-25.010	-25.310	-15.700	-15.900	-16.200
26	= Jahresergebnis (Z. 22+25)	-15.725	-25.010	-25.310	-15.700	-15.900	-16.200
28	- Aufwendungen aus internen Leistungsbeziehungen	0	-2.500	0	0	0	0
29	Ergebnis (Z.26,27,28)	-15.725	-27.510	-25.310	-15.700	-15.900	-16.200

Teilfinanzplan 040801 Stadtarchiv

Nr	Bezeichnung	Ergebnis 2011	Ansatz 2012	Ansatz 2013	Plan 2014	Plan 2015	Plan 2016
26	- Auszahlg f. Erwerb v. bewegl. Anlageverm.	-357	-1.000	0	0	0	0
30	= Auszahlungen aus Investitionstätigkeit	-357	-1.000	0	0	0	0
31	= Saldo Investitionstätigkeit	-357	-1.000	0	0	0	0

Investitionen Produkt 040801 Stadtarchiv

Nr. Bezeichnung	Jahresergebnis 2011	Ansatz 2012	Ansatz 2013	Finanzplan 2014	Finanzplan 2015	Finanzplan 2016	Gesamtausgabebedarf (Ansatz)
UNTER unterhalb der Wertgrenze							
10004BÜRO Ausstattung Archiv	-356,61	-1.000	0	0	0	0	-9.500



Produktbeschreibung 150100 Wirtschaftsförderung				
Produktbereich	15	Wirtschaft und Tourismus		
Produktgruppe	1501	Wirtschaftsförderung		
Produkt	150100	Wirtschaftsförderung		
Produktinformationen				
Produktverantwortlich	Armin Heitkamp			
Produktbetreuung	Armin Heitkamp			
Kurzbeschreibung	Planung, Koordination und Abwicklung von Maßnahmen der städtischen Aktivitäten in der Wirtschaftsförderung.			
Auftragsgrundlage	Beschlüsse der politischen Gremien, Auftrag der Verwaltungsführung.			
Zielgruppe	Existenzgründer, Betriebe und Unternehmen, Einzelpersonen und Gruppierungen, sonstige Verbände und Institutionen			
Ziele	Arbeitsplatzsicherung und Schaffung zusätzlicher Arbeitsplätze, Bestandspflege und Neuansiedlung von Unternehmen, Erschließung und Vermarktung neuer Gewerbeflächen, Förderung von Existenzgründungen.			
Leistungsdaten	Ist 2011	Plan 2012	Plan 2013	Plan 2014
Gesamtzahl der Gewerbebetriebe	1.770	1.820	1.800	1.800
Sozialversicherungspflichtige Beschäftigte	6.539	6.450	6.500	6.500
Kennzahlen	Ist 2011	Plan 2012	Plan 2013	Plan 2014
nicht besetzt				
Kostenstelle	1020 Stabsstelle			



Teilergebnisplan 150100 Wirtschaftsförderung							
Nr.	Bezeichnung	Ergebnis 2011	Ansatz 2012	Ansatz 2013	Plan 2014	Plan 2015	Plan 2016
02	+ Zuwendungen und allgemeine Umlagen	2.500	0	0	0	2.000	0
414701	Zusch. v. priv. Unterneh. f. lfd. Zwecke	2.500	0	0	0	2.000	0
05	+ Privatrechtliche Leistungsentgelte	25.887	30.000	31.000	31.000	31.000	31.000
446120	Erträge aus Werbeanzeigen	1.160	1.000	1.000	1.000	1.000	1.000
446121	Messestandgelder	24.727	29.000	30.000	30.000	30.000	30.000
06	+ Kostenerstattungen und Kostenumlagen	870	1.000	0	0	0	0
448803	Erstatt. von Stromkosten etc.	870	1.000	0	0	0	0
10	= Ordentliche Erträge	29.257	31.000	31.000	31.000	33.000	31.000
11	- Personalaufwendungen	-27.546	-19.140	-20.070	-20.500	-20.800	-21.300
12	- Versorgungsaufwendungen	0	-3.040	-2.400	-2.400	-2.500	-2.500
13	- Aufw. für Sach- und Dienstleistungen	-2.890	-2.100	-2.100	-2.100	-2.100	-2.100
529101	Sonst. Aufwendungen für Dienstleistungen	-2.862	0	0	0	0	0
529103	Wach- u. Sicherheitsdienst	0	-2.000	-2.000	-2.000	-2.000	-2.000
541212	Reisekosten	-27	-100	-100	-100	-100	-100
14	- Bilanzielle Abschreibungen	-513	-500	-500	-500	-500	-500
16	- Sonstige ordentliche Aufwendungen	-24.787	-35.500	-36.000	-34.000	-37.000	-34.000
543102	Fachliteratur	-40	0	0	0	0	0
543111	Gästebewirtung u. Repräsentation	-226	-1.500	-2.000	-2.000	-2.000	-2.000
543113	Öffentlichkeitsarbeit	0	-1.000	-3.000	-1.000	-1.000	-1.000
543115	Aufwendungen für Veranstaltungen	-14.692	-17.000	-17.000	-17.000	-17.000	-17.000
543118	Aufwand Werbung u. Ausschreibung	-9.827	-12.000	-10.000	-10.000	-10.000	-10.000
543150	Sonst. Geschäftsaufwendungen	0	-4.000	-4.000	-4.000	-7.000	-4.000
547103	Anlagenabgang Sachanlagen bei Buchverlust	-1	0	0	0	0	0
17	= Ordentliche Aufwendungen	-55.736	-60.280	-61.070	-59.500	-62.900	-60.400
18	= Ordentliches Ergebnis	-26.479	-29.280	-30.070	-28.500	-29.900	-29.400
22	= Ergebnis der lfd. Verw.-tätigkeit (Z. 18+21)	-26.479	-29.280	-30.070	-28.500	-29.900	-29.400
26	= Jahresergebnis (Z. 22+25)	-26.479	-29.280	-30.070	-28.500	-29.900	-29.400
28	- Aufwendungen aus internen Leistungsbeziehungen	-9.226	-3.000	-3.000	-3.000	-3.000	-3.000
29	Ergebnis (Z. 26,27,28)	-35.705	-32.280	-33.070	-31.500	-32.900	-32.400

Erläuterung zu Einzelposition 16

zu Konto 543150: Enthalten sind 3.000 € für den Lüdinghauser Unternehmenspreis im Jahr 2015 (2/3 als Spende unter Konto 414701)



Produktbeschreibung 150200 Stadtmarketing				
Produktbereich	15	Wirtschaft und Tourismus		
Produktgruppe	1502	Tourismus		
Produkt	150200	Stadtmarketing		
Produktinformationen				
Produktverantwortlich	Armin Heitkamp			
Produktbetreuung	Armin Heitkamp			
Kurzbeschreibung	Erarbeitung, Koordination und Abwicklung von Stadtmarketingmaßnahmen in Abstimmung mit Lüdinghausen Marketing e.V..			
Auftragsgrundlage	Auftrag der Verwaltungsführung			
Zielgruppe	Einwohner, Unternehmer, Institutionen, Vereine, Touristen			
Ziele	Unterstützung der wirtschaftlichen Entwicklung Lüdinghausens. Die Erhöhung der Wohn-, Freizeit- und Lebensqualität insbesondere durch die Förderung der gewerblichen Wirtschaft, von Einzelhandel und Dienstleistung, des Fremdenverkehrs, des Freizeitangebotes und Mitgestaltung des Stadtbildes.			
Leistungsdaten	Ist 2011	Plan 2012	Plan 2013	Plan 2014
nicht besetzt				
Kennzahlen	Ist 2011	Plan 2012	Plan 2013	Plan 2014
nicht besetzt				
Kostenstelle	1020 Stabsstelle			


Teilergebnisplan 150200 Stadtmarketing

Nr.	Bezeichnung	Ergebnis 2011	Ansatz 2012	Ansatz 2013	Plan 2014	Plan 2015	Plan 2016
10	= Ordentliche Erträge	0	0	0	0	0	0
11	- Personalaufwendungen	-27.490	-19.140	-20.070	-20.500	-20.800	-21.300
12	- Versorgungsaufwendungen	0	-3.040	-2.400	-2.400	-2.500	-2.500
13	- Aufw. für Sach- und Dienstleistungen	-27	-100	-100	-100	-100	-100
541212	Reisekosten	-27	-100	-100	-100	-100	-100
15	- Transferaufwendungen	-100.000	-100.000	-100.000	-100.000	-100.000	-100.000
531702	Zuschuss LH Marketing	-100.000	-100.000	-100.000	-100.000	-100.000	-100.000
16	- Sonstige ordentliche Aufwendungen	-5.136	-9.400	-9.200	-9.200	-9.200	-9.200
543102	Fachliteratur	0	-100	-100	-100	-100	-100
543111	Gästebewirtung u. Repräsentation	-95	-500	-500	-500	-500	-500
543115	Aufwendungen für Veranstaltungen	-298	0	0	0	0	0
543119	Stadtmarketingprojekte	-184	-4.000	-4.000	-4.000	-4.000	-4.000
543122	Beitrag Vereine und Verbände	-4.560	-4.600	-4.600	-4.600	-4.600	-4.600
543150	Sonst. Geschäftsaufwendungen	0	-200	0	0	0	0
17	= Ordentliche Aufwendungen	-132.653	-131.680	-131.770	-132.200	-132.600	-133.100
18	= Ordentliches Ergebnis	-132.653	-131.680	-131.770	-132.200	-132.600	-133.100
22	= Ergebnis der laufenden Verwaltungstätigkeit (Z. 18+21)	-132.653	-131.680	-131.770	-132.200	-132.600	-133.100
26	= Jahresergebnis (Z. 22+25)	-132.653	-131.680	-131.770	-132.200	-132.600	-133.100
28	- Aufwendungen aus internen Leistungsbeziehungen	-40.732	-17.000	-17.000	-17.000	-17.000	-17.000
29	Ergebnis (Z. 26,27,28)	-173.385	-148.680	-148.770	-149.200	-149.600	-150.100

Wahlbeamte, Laufbahngruppen und Amtsbezeichnungen	Besoldungsgruppe	Zahl der Stellen 2013		Zahl der Stellen 2012	Zahl der tatsächlich besetzten Stellen am 30.06.2012	Erläuterungen Vermerke kw = künftig wegfallend ku = künftig umzuwandeln
		insgesamt	davon ausgesondert			
<u>Wahlbeamte</u>						
Bürgermeister	B 4	1	1	1	1	
Beigeordnete	A 15	1	1	1	1	
<u>Höherer Dienst</u>						
Oberrat	A 14	4	0	5	5	
Rat	A 13	1	1	2	1	
<u>Gehobener Dienst</u>						
<u>Oberamtsrat</u>	A 13	1	0	1	1	
Amtsrat	A 12	3	0	3	3	
Amtmann	A 11	5	0	3	3	
Oberinspektor	A 10	5	0	7	7	
Inspektor	A 9	2	0	2	2	
<u>Mittlerer Dienst</u>						
Amtsinspektor	A 9	4	0	5	4	
Hauptsekretär	A 8	2	0	2	2	
Obersekretär	A 7	1	0	1	1	
Sekretär	A 6	0	0	0	0	
Summe		30	3	33	31	

Stellenübersicht: Aufteilung nach der Haushaltsgliederung

Teil A: Beamte

Produktbereich	Bezeichnung	Wahlbeamte		Höherer Dienst		Gehobener Dienst					Mittlerer Dienst				Erläuterungen
		B 4	A 15	A 14	A 13	A 13	A 12	A 11	A 10	A 9	A 9	A 8	A 7	A 6	
01	Innere Verwaltung	1	1	1				2	3		1	2			
02	Sicherheit und Ordnung			1							1				
03	Schulträgeraufgaben								1				1		
04	Kultur und Wissenschaft				1		1								
05	Soziale Leistungen			1			1	2		1	2				
09	Räumliche Planung und Entwicklung, Geo-Informationen														
10	Bauen und Wohnen														
11	Ver- und Entsorgung								1	1					
12	Verkehrsflächen und -anlagen						1								
15	Wirtschaft und Tourismus					1									
16	Allgemeine Finanzwirtschaft			1				1							
	Summe	1	1	4	1	1	3	5	5	2	4	2	1	0	

Teil B: Tariflich Beschäftigte

Entgeltgruppe TVöD	Zahl der Stellen 2013	Zahl der Stellen 2012	Zahl der tatsächlich besetzten Stellen am 30.06.2012	Erläuterungen
14	2	1	1	
12	3	3	2	1 Stelle kw
11	5	5	4	
10	7	8	7	
9	27,2	27,3	25,2	
8	12	9	8	
6	30,3	31,6	31,5	2 Stellen mit Zulage nach Schulhausmeistertarif 1 Stelle ku nach E5
5	22,8	21,8	21,3	0,51 Stelle kw
4	8	8	8	
3	0,3	0,3	0,3	
2	3,1	3,5	3,1	
Insgesamt	120,7	118,5	111,4	

Teil B: Tariflich Beschäftigte

Produktbereich	Bezeichnung	Entgeltgruppe											Erläuterungen
		2	3	4	5	6	8	9	10	11	12	14	
01	Innere Verwaltung	0,9		5	14	14	3	6,5	3,5	2	2		nicht nach TVöD vergütet: 30 Honorarkräfte 4 Pauschalkräfte
02	Sicherheit und Ordnung	0,2			0,5	4	3	1					
03	Schulträger aufgaben	0,5			6,3	3		1	0,5	1			
04	Kultur und Wissenschaft	0,5				3,5	1	10,3		1		1	
05	Soziale Leistungen					1,8	2	4,4	1				
06	Kinder-, Jugend- und Familienhilfe	0,9	0,3				1	1					
08	Sportförderung			1									
09	Räumliche Planung und Entwicklung, Geo-Informationen					2,3					1	1	
10	Bauen und Wohnen							1					
11	Ver- und Entsorgung				1								
12	Verkehrsflächen und -anlagen, ÖPNV				1		2	1	1	1			
13	Natur- und Landschaftspflege	0,1		2		0,7			1				
16	Allgemeine Finanzwirtschaft					1		1					
Summe		3,1	0,3	8	22,8	30,3	12	27,2	7	5	3	2	

Teil B: Dienstkräfte in der Probe- und Ausbildungszeit

Amtsbezeichnung	Besoldungsgruppe	Zahl der Beamtinnen z.P./Beamten z. P. 2013	Zahl Beamtinnen z.P./Beamten z. P. 2012	Zahl der Beamtinnen z.P./Beamten z.P. am 30.06.2012	Erläuterungen
Inspektor z. P.	A 9	1	2	1	
Sekretär z. P.	A 6	0	0	0	
	Summe	1	2	1	

Nachwuchskräfte und informatorisch beschäftigte Dienstkräfte

Bezeichnung	Art der Vergütung	vorgesehen für 2013	beschäftigt am 01.10.2012	Erläuterungen
Inspektoranwärter	Anwärterbezüge	3	3	
Sekretäranwärter	Anwärterbezüge	0	0	
Auszubildende	Auszubildendenvergütung	1	0	
Praktikanten	Praktikantenvergütung	2	1	
	Summe	6	4	

Teil C: Tariflich Beschäftigte Sozial- und Erziehungsdienst

Entgeltgruppe TVöD	Zahl der Stellen 2013	Zahl der Stellen 2012	Zahl der tatsächlich besetzten Stellen am 30.06.2012	Erläuterungen
S 11	2	2	2	
S 10	2	2	2	
S 7	1	1	1	
S 6	4	4	4	
S 3	3,4	2,8	3,4	
Insgesamt	12,4	11,8	12,4	

Teil C: Tariflich Beschäftigte

Produktbereich	Bezeichnung	Entgeltgruppe					Erläuterungen
		S 3	S 6	S 7	S 10	S 11	
06	Kinder-, Jugend- und Familienhilfe	3,4	4	1	2	2	
Summe		3,4	4	1	2	2	